

Sha Maison

積水ハウス品質のお部屋を シャーメゾン ショップ Shop

防長バス

バス 南陽青果市場入口 下車 徒歩1分

📱 モバイルで見る



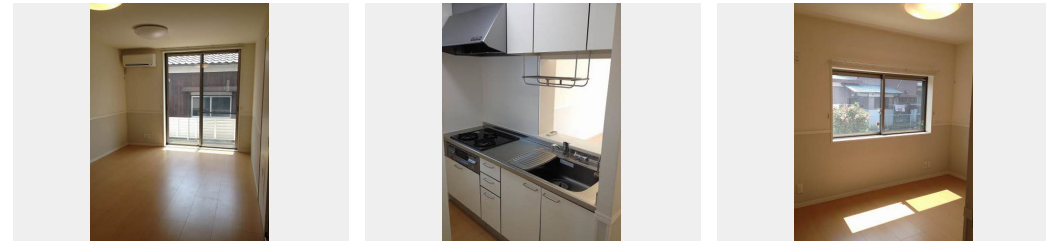
2LDK
アパート

家賃 **76,000 円**

共益費等 **3,000 円**

敷金 **30,000 円**

礼金 **70,000 円**



積水ハウスの賃貸住宅 シャーメゾン

Sha Maison

この物件のオススメポイント

- ★スーパーセンタートライアル周南店徒歩約2分(約170m)
- ★セブンイレブン周南野村3丁目店徒歩約6分(約450m)
- ★当社による定期清掃月2回
- ★ゴミ行政回収
- ★ペット可(室内小型犬1匹・・・)

この物件についているこだわり設備

- TVモニター付きインターホン
- オートロック
- ペット相談可
- 対面キッチン
- コンロ
- 給湯設備
- 追い焚き給湯
- 浴室乾燥機
- 洗髪洗面台
- 温水洗浄便座
- エアコン
- フローリング付

駐車場あり / CATV / ペット相談可(室内小型犬) / オートロック / 共用玄関ドア / ゴミ集積場(敷地内) / 駐輪場(屋根付き) / LGBTQフレンドリー / モニタ付ドアホン / 対面キッチン / 給湯器(追焚機能付) / 浴室乾燥機 / エアコン / フローリング / バルコニー / 複層ガラス / 照明器具 / トイレ(温水洗浄便座) / 玄関鍵(オプナス) / 洗髪洗面化粧台 / コンロ / 玄関鍵(①キー②ロック) / 洗濯機置場(室内) / バス・トイレ(セパレート) / 高齢者対応可

物件名	ラフィーヌB A0202号室	間取り	2LDK/-
アクセス	バス、南陽青果市場入口 バス停 徒歩1分	専有面積 / 向き	55.93㎡ / 南
所在地	山口県周南市野村3丁目7番18号	築年月 / 構造	2009年3月中旬 / 鉄骨・2階-3階建
ランドマーク	●山陽本線新南陽駅 / 距離1400m	入居 / 契約期間	2024年12月上旬 / 2年
		駐車場	駐車場無料 / 舗装白線引

入居諸条件備考

内覧・契約については、貸主の指定する仲介業者を介して行いますので、所定の仲介手数料が必要となります。/ シャーメゾンライフSUPPORT 24 (月額880円税込) にご加入いただきます。/ ご入居にかかる諸費用として、鍵販売手数料(初回契約時) 16,500円(税込)、クリーニング特約料(初回契約時) 77,000円(税込)、エアコンクリーニング費用(退去時) 12,320円(税込) が必要です。/ 火災保険へのご加入が条件となります。*ご入居中は、借家人賠償責任保険・個人賠償責任保険が付帯された火災保険へのご加入が必要となります。積水ハウス不動産グループでは、万一の事故の際、グループが連携して迅速に対応できる「シャーメゾンライフGUARD」(*)へのご加入を推奨しております。*保険契約の取扱代理店は、積水ハウス不動産中国四国(株)および積水ハウス不動産パートナーズ(株)となります。/ 積水ハウス不動産パートナーズの保証人不要プラン『らくらくパートナー』に加入が必要です。[新規契約時]事務手数料: 33,000円(税込)、[毎月]保証料: 月額賃料等の2%/諸費用及び、契約に要する費用は別途打合せ/更新料: 30,000円

※消費税は10%として計算しています。※掲載されている図面・写真等は、作成方法や撮影方法・時期などにより実際とは異なる場合があります。※家具や車などは、配置のイメージであり、賃貸物件に付属していません(家具家電付き等の表示があるものを除く)。

ポイントがたまる
住んでいるだけでポイントが貯まり、住替え時に家賃が最大3ヶ月分無料に!

らくらくパートナー
気分も手間もお財布も、らくらく。保証人不要のらくらくパートナー

積水ハウス不動産中国四国株式会社徳山オフィス

TEL:0833-41-1115
FAX: 0833-41-1216

山口県下松市せせらぎ町3丁目10番13号
免許番号: 国土交通大臣(11)第3122号
所属団体: (公社)山口県宅地建物取引業協会 / 中国地区不動産公正取引協議会 / (一社)不動産流通経営協会

取引形態
貸主