

# Sha Maison

積水ハウス品質のお部屋を シャーメゾン ショップ Shop

J R山陽本線

光駅 徒歩6分

モバイルで見る



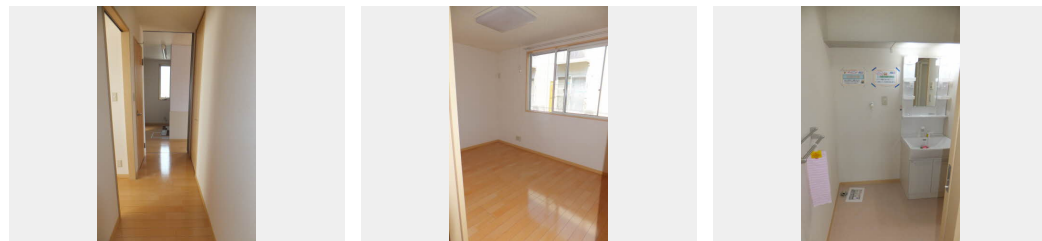
## 2LDK アパート

### 家賃 60,000 円

共益費等 3,000 円

敷金 15,000 円

礼金 60,000 円



積水ハウスの賃貸住宅 シャーメゾン

## Sha Maison

この物件の  
オススメ  
ポイント

☆光駅まで8分(約640m) ☆エアコン ☆温水洗浄便座

☆TVモニターホン ☆室内物干し

### この物件についている こだわり設備

- TVモニター付きインターホン
- 対面キッチン
- 洗面洗面台
- 室内物干
- 温水洗浄便座
- エアコン
- フローリング付

駐車場あり / CATV / 駐輪場(屋根付き) / LGBTQフレンドリー / 玄関鍵(①キー②ロック) / モニタ付ドアホン / 対面キッチン / バス・トイレ(セパレート) / フローリング / バルコニー / 照明器具 / トイレ(温水洗浄便座) / 洗面化粧台 / エアコン / 室内物干し / 洗濯機置場(室内) / 玄関鍵(オプナス) / 高齢者対応可

物件名 スプリング ヒルズ 虹ヶ丘 A棟 A0101号室

間取り 2LDK/-

アクセス J R山陽本線 光駅 徒歩6分

専有面積 / 向き 54.81㎡ / 南

所在地 山口県光市虹ヶ丘2丁目19番6号

築年月 / 構造 2005年4月上旬 / 軽量鉄骨・1階-2階建

入居 / 契約期間 2024年11月下旬 / 2年

ランドマーク -

駐車場 駐車場無料 / 舗装白線引

入居諸条件備考

内覧・契約については、貸主の指定する仲介者を介して行いますので、所定の仲介手数料が必要となります。/ シャーメゾンライフSUPPORT 24 (月額880円税込)にご加入いただきます。/ ご入居にかかる諸費用として、鍵販売手数料(初回契約時) 16,500円(税込)、クリーニング特約料(初回契約時) 60,500円(税込)、諸費用1,320円、エアコンクリーニング費用(退去時) 12,320円(税込)が必要です。/ 火災保険への加入が条件となります。\*ご入居中は、借家人賠償責任保険・個人賠償責任保険が付帯された火災保険への加入が必要となります。積水ハウス不動産グループでは、万一の事故の際、グループが連携して迅速に対応できる「シャーメゾンライフGUARD」(\*)への加入を推奨しております。\*保険契約の取扱代理店は、積水ハウス不動産中国四国(株)および積水ハウス不動産パートナーズ(株)となります。/ 積水ハウス不動産パートナーズの保証人不要プラン『らくらくパートナー』に加入が必要です。【新規契約時】事務手数料: 33,000円(税込)、【毎月】保証料: 月額賃料等の2% / 諸費用及び、契約に要する費用は別途打合せ / 更新料: 30,000円

※消費税は10%として計算しています。※掲載されている図面・写真等は、作成方法や撮影方法・時期などにより実際とは異なる場合があります。※家具や車などは、配置のイメージであり、賃貸物件に付属していません(家具家電付き等の表示があるものを除く)。

**ポイントがたまる**  
住んでいるだけでポイントが貯まり、  
住替え時に家賃が最大3ヶ月分無料に!

**らくらくパートナー**  
気分も手間もお財布も、らくらく。  
保証人不要のらくらくパートナー

## 積水ハウス不動産中国四国株式会社徳山オフィス

TEL:0833-41-1115  
FAX: 0833-41-1216

山口県下松市せせらぎ町3丁目10番13号  
免許番号: 国土交通大臣(11)第3122号  
所属団体: (公社)山口県宅地建物取引業協会 / 中国地区不動産公正取引協議会 / (一社)不動産流通経営協会

取引形態  
貸主