

Sha Maison

積水ハウス品質のお部屋を シャーメゾン ショップ Shop

バス

バス 領家 下車 徒歩5分

モバイルで見る



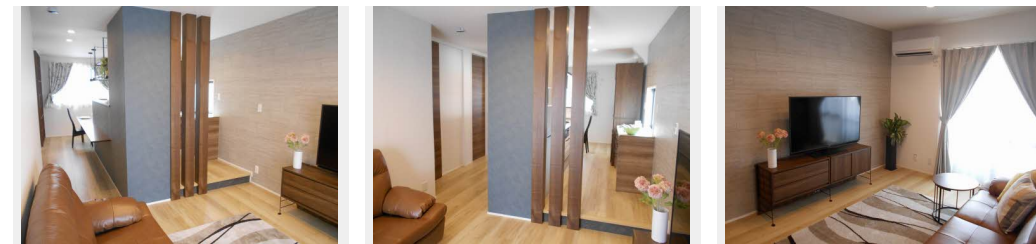
1LDK
アパート

家賃 73,000 円

共益費等 2,000 円

敷金 15,000 円

礼金 30,000 円



積水ハウスの賃貸住宅 シャーメゾン

Sha Maison

この物件の
オススメ
ポイント

カウンターキッチンがダイニングテーブルと一体化しており、食事や作業に便利です☆造付の収納棚がお洒落に部屋を演出しております☆設備は、玄関スマートロック対応・浴室乾燥機・複層ガラスで・・・

この物件についている こだわり設備

- インターネット 無料(WiFi付)
- IOT対応
- TVモニター付き インターホン
- 対面キッチン
- コンロ
- 3口コンロ
- 浴室乾燥機
- 洗髪洗面台
- 温水洗浄便座
- エアコン
- スマートロック

駐車場あり / CATV / 駐輪場 (屋根付き) / インターネット無料 (WiFi対応) / LGBTQフレンドリー / バス・トイレ (セパレート) / バルコニー / エアコン / 照明器具 / モニタ付ドアホン / トイレ (温水洗浄便座) / 洗濯機置場 (室内) / 玄関鍵 (オプナス) / 洗髪洗面化粧台 / 3口コンロ / 浴室乾燥機 / 複層ガラス / 対面キッチン / 洗面所棚 / 高齢者対応可 / スマートロック / IOT対応

物件名 レーヴィンス島田 A棟 A0201号室

間取り 1LDK/-

アクセス バス、領家 バス停 徒歩5分

専有面積 / 向き 53.28㎡ / 南

所在地 山口県光市島田6丁目14番3号

築年月 / 構造 2002年3月下旬 / 軽量鉄骨・2階-2階建

ランドマーク ●島田小学校 / 距離480m

入居 / 契約期間 2024年11月下旬 / 2年

駐車場 駐車場無料 / 舗装白線引

入居諸条件備考

内覧・契約については、貸主の指定する仲介業者を介して行いますので、所定の仲介手数料が必要となります。/ シャーメゾンライフSUPPORT24 (月額880円税込) にご加入いただきます。/ ご入居にかかる諸費用として、鍵販売手数料 (初回契約時) 16,500円 (税込)、クリーニング特約料 (初回契約時) 60,500円 (税込)、諸費用1,320円、エアコンクリーニング費用 (退去時) 12,320円 (税込) が必要です。/ 火災保険への加入が条件となります。*ご入居中は、借家人賠償責任保険・個人賠償責任保険が付帯された火災保険への加入が必要となります。積水ハウス不動産グループでは、万一の事故の際、グループが連携して迅速に対応できる「シャーメゾンライフGUARD」(*) へのご加入を推奨しております。*保険契約の取扱代理店は、積水ハウス不動産中国四国 (株) および積水ハウス不動産パートナーズ (株) となります。/ 積水ハウス不動産パートナーズの保証人不要プラン『らくらくパートナー』に加入が必要です。【新規契約時】事務手数料: 33,000円 (税込)、【毎月】保証料: 月額賃料等の2% / 諸費用及び、契約に要する費用は別途打合せ / 更新料: 30,000円

※消費税は10%として計算しています。※掲載されている図面・写真等は、作成方法や撮影方法・時期などにより実際とは異なる場合があります。※家具や車などは、配置のイメージであり、賃貸物件に付属していません (家具家電付き等の表示があるものを除く)。

ポイントがたまる
住んでいるだけでポイントが貯まり、
住替え時に家賃が最大3ヶ月分無料に!

らくらくパートナー
気分も手間もお財布も、らくらく。
保証人不要のらくらくパートナー

積水ハウス不動産中国四国株式会社徳山オフィス

TEL:0833-41-1115
FAX: 0833-41-1216

山口県下松市せせらぎ町3丁目10番13号
免許番号: 国土交通大臣 (11) 第3122号
所属団体: (公社) 山口県宅地建物取引業協会 / 中国地区不動産公正取引協議会 / (一社) 不動産流通経営協会

取引形態
貸主