

# Sha Maison

積水ハウス品質のお部屋を シャーメゾン ショップ Shop

バス

バス 梅が丘口 下車 徒歩3分

モバイルで見る



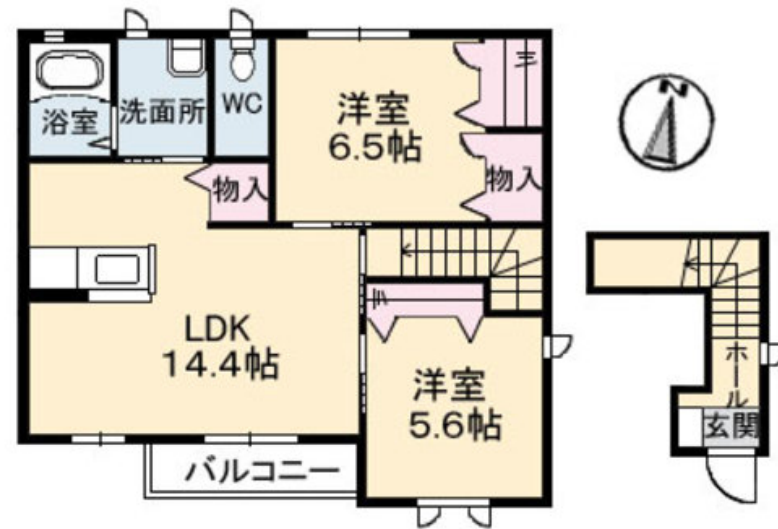
**2LDK**  
アパート

家賃 **74,000 円**

共益費等 3,000 円

敷金 37,000 円

礼金 74,000 円



積水ハウスの賃貸住宅 シャーメゾン

Sha Maison

この物件の  
オススメ  
ポイント

エアコン、モニターホン、温水洗浄便座等人気の設備を取り揃えております。駐車場 1台無料☆

この物件についている **こだわり設備**

- TVモニター付きインターホン
- 対面キッチン
- 対面キッチン
- コンロ
- コンロ
- 給湯設備
- 追い焚き給湯
- 浴室乾燥機
- 洗面洗面台
- 洗面洗面台
- 温水洗浄便座
- エアコン

駐車場あり / TVアンテナ / CATV / 駐輪場 (屋根付き) / LGBTQフレンドリー / モニタ付ドアホン / システムキッチン / 給湯器 (追焚機能付) / バス・トイレ (セパレート) / 浴室乾燥機 / エアコン / 雨戸 / バルコニー / 対面キッチン / コンロ / 洗面洗面化粧台 / トイレ (温水洗浄便座) / 複層ガラス / 照明器具 / 洗濯機置場 (室内) / 高齢者対応可

物件名	グランデージ南岩国 A0203号室	間取り	2LDK/-
アクセス	バス、梅が丘口 バス停 徒歩3分	専有面積 / 向き	64.89㎡ / 南
所在地	山口県岩国市南岩国町 2丁目 8 3番 9 - 1号	築年月 / 構造	2010年1月中旬 / 軽量鉄骨・2階-2階建
ランドマーク	●平田中学校 / 距離720m	入居 / 契約期間	2025年3月中旬 / 2年
		駐車場	駐車場無料 / 舗装白線引

入居諸条件備考

内覧・契約については、貸主の指定する仲介業者を介して行いますので、所定の仲介手数料が必要となります。/ シャーメゾンライフSUPPORT 24 (月額1,320円税込) にご加入いただきます。/ ご入居にかかる諸費用として、鍵販売手数料 (初回契約時) 16,500円 (税込)、クリーニング特約料 (初回契約時) 71,500円 (税込)、エアコンクリーニング費用 (退去時) 12,320円 (税込) が必要です。/ 火災保険へのご加入が条件となります。\*ご入居中は、借家人賠償責任保険・個人賠償責任保険が付帯された火災保険へのご加入が必要となります。積水ハウス不動産グループでは、万一の事故の際、グループが連携して迅速に対応できる「シャーメゾンライフGUARD」(\*)へのご加入を推奨しております。\*保険契約の取扱代理店は、積水ハウス不動産中国四国(株)および積水ハウス不動産パートナーズ(株)となります。/ 積水ハウス不動産パートナーズの保証人不要プラン『らくらくパートナー』に加入が必要です。【新規契約時】事務手数料: 33,000円 (税込)、【毎月】保証料: 月額賃料等の2% / 諸費用及びその他契約費用は別途打合せ / 更新料: 30,000円

\*消費税は10%として計算しています。\*掲載されている図面・写真等は、作成方法や撮影方法・時期などにより実際とは異なる場合があります。\*家具や車などは、配置のイメージであり、賃貸物件に付属しておりません (家具家電付き等の表示があるものを除く)。

No.0631301

**ポイントがたまる**  
住んでいるだけでポイントが貯まり、住替え時に家賃が最大3ヶ月分無料に!

**らくらくパートナー**  
気分も手間もお財布も、らくらく。保証人不要のらくらくパートナー

積水ハウス不動産中国四国株式会社徳山オフィス

TEL:0833-41-1115  
FAX: 0833-41-1216

山口県下松市せせらぎ町 3丁目 10番 13号  
免許番号: 国土交通大臣 (11) 第3122号  
所属団体: (公社) 山口県宅地建物取引業協会 / 中国地区不動産公正取引協議会 / (一社) 不動産流通経営協会

取引形態  
貸主