

バス

バス 西大道 下車 徒歩7分

モバイルで見る



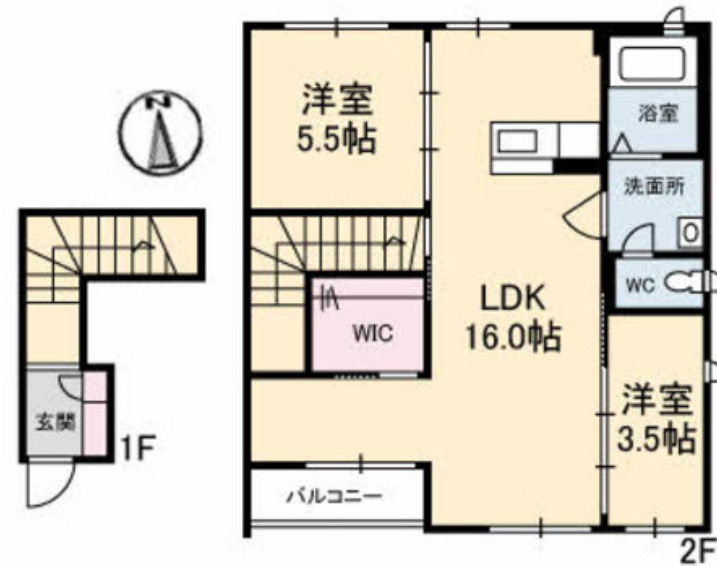
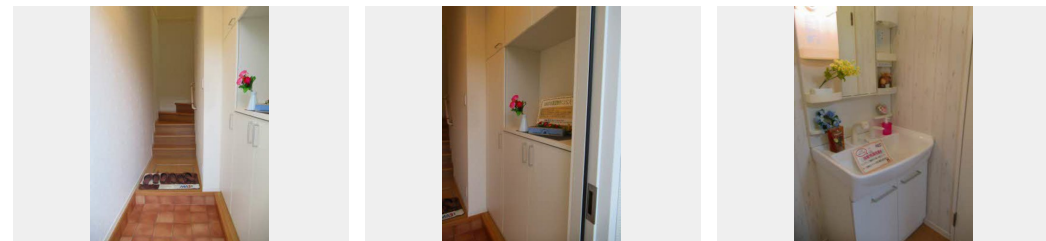
2LDK
アパート

家賃 **58,000 円**

共益費等 4,000 円

敷金 1 ヶ月

礼金 1 ヶ月



積水ハウスの賃貸住宅 シャーメゾン

Sha Maison

**この物件の
オススメ
ポイント**

温水洗浄便座、TVモニターホンに追い焚き機能付きバス！！エアコンも2台付いて、ファミリーの方にオススメします☆14.2帖のLDKにW・I・C付きで、お荷物の多い方も安心♪敷地内2台・・・

この物件についている こだわり設備

- TVモニター付きインターホン
- 対面キッチン
- 給湯設備
- 追い焚き給湯
- 洗面化粧台
- 温水洗浄便座
- エアコン
- WIC・納戸
- 大型収納

駐車場あり／CATV／インターネット対応／ゴミ集積場（敷地内）／駐輪場（屋根付き）／LGBTQフレンドリー／モニター付ドアホン／対面キッチン／バス・トイレ（セパレート）／バルコニー／トイレ（温水洗浄便座）／玄関鍵（オプナス）／洗面化粧台／エアコン（2台設置）／ウォークインクローゼット／照明器具／高齢者対応可／給湯器（追焚機能付）／洗濯機置場（室内）

物件名	グランビュー A棟 A0202号室	間取り	2LDK/-
アクセス	バス、西大道 バス停 徒歩7分	専有面積 / 向き	63.41㎡ / 南
所在地	山口県防府市大字台道 3 8 3 6 番地 1 1	築年月 / 構造	2008年1月下旬 / 軽量鉄骨・2階-2階建
ランドマーク	●高川学園高等学校 / 距離720m	入居 / 契約期間	2024年12月上旬 / 2年
		駐車場	駐車場無料 / 舗装白線引

入居諸条件備考

内覧・契約については、貸主の指定する仲介業者を介して行いますので、所定の仲介手数料が必要となります。／シャーメゾンライフSUPPORT 24（月額880円税込）にご加入いただきます。／ご入居にかかる諸費用として、町内会費 毎月 300円、鍵販売手数料（初回契約時）13,200円（税込）、クリーニング特約料（初回契約時）71,500円（税込）、エアコンクリーニング費用（退去時）12,320円（税込）が必要です。／火災保険へのご加入が条件となります。＊ご入居中は、借家人賠償責任保険・個人賠償責任保険が付帯された火災保険へのご加入が必要となります。積水ハウス不動産グループでは、万一の事故の際、グループが連携して迅速に対応できる「シャーメゾンライフGUARD」(*)へのご加入を推奨しております。＊保険契約の取扱代理店は、積水ハウス不動産中国四国(株)および積水ハウス不動産パートナーズ(株)となります。／積水ハウス不動産パートナーズの保証人不要プラン『らくらくパートナー』に加入が必要です。【新規契約時】事務手数料：33,000円(税込)、【毎月】保証料：月額賃料等の2% / 諸費用及び、契約に要する費用は別途打合せ / 更新料：30,000円

※消費税は10%として計算しています。※掲載されている図面・写真等は、作成方法や撮影方法・時期などにより実際とは異なる場合があります。＊家具や車などは、配置のイメージであり、賃貸物件に付属していません（家具家電付き等の表示があるものを除く）。

ポイントがたまる
住んでいるだけでポイントが貯まり、住替え時に家賃が最大3ヶ月分無料に!

らくらくパートナー
気分も手間もお財布も、らくらく。保証人不要のらくらくパートナー

積水ハウス不動産中国四国株式会社山口賃貸営業所

TEL:083-924-9732
FAX: 083-925-5579

山口県山口市平井662番地
免許番号：国土交通大臣(11)第3122号
所属団体：(公社)山口県宅地建物取引業協会 / 中国地区不動産公正取引協議会 / (一社)不動産流通経営協会

取引形態
貸主