

Sha Maison

積水ハウス品質のお部屋を シャーメゾン ショップ Shop

J R山口線

湯田温泉駅 バス10分 徒歩3分

モバイルで見る



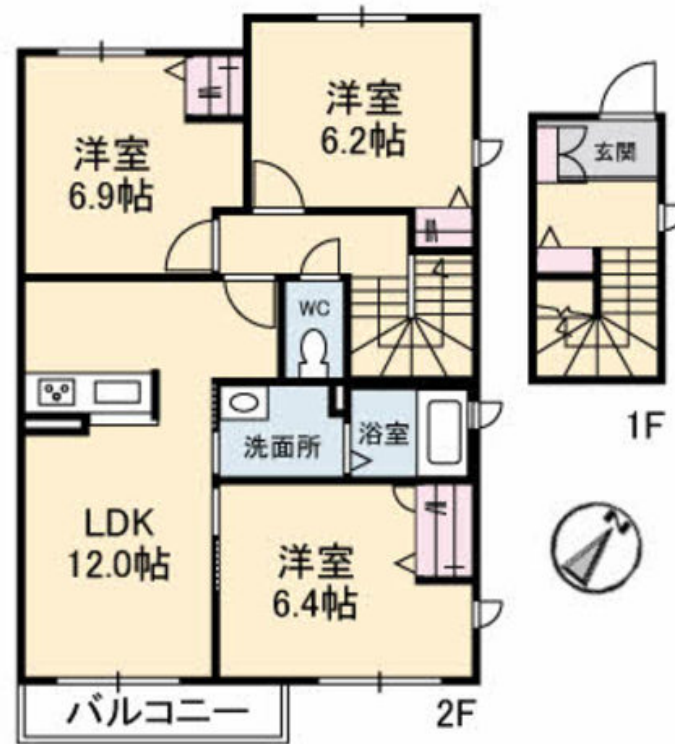
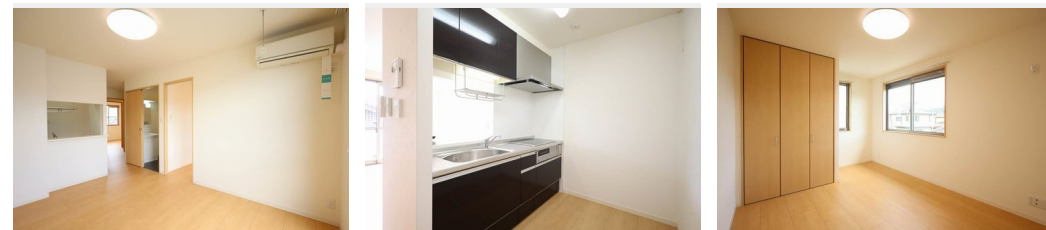
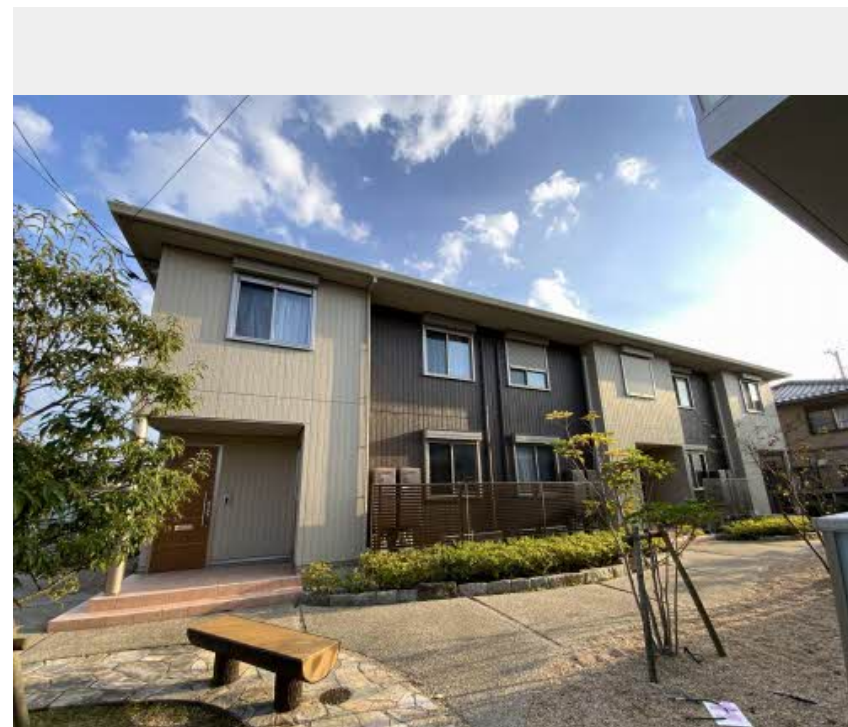
3LDK
アパート

家賃 **75,000 円**

共益費等 **4,800 円**

敷金 **30,000 円**

礼金 **30,000 円**



積水ハウスの賃貸住宅 シャーメゾン

Sha Maison

この物件の
オススメ
ポイント

積水ハウス独自の床遮音仕様シャイド55、ガーデンズ仕様、追い炊き機能付き/Wi-Fi対応のインターネット無料設備付き、動画コンテンツU-NEXTが6ヶ月間基本料金無料
☆☆2台目P契・・・

この物件についている **こだわり設備**

- シャーメゾン ガーデンズ
- 高遮音床 システム
- インターネット 無料(WiFi付)
- TVモニター付き インターホン
- 対面 キッチン
- 給湯設備
- 追い炊き給湯
- 浴室乾燥機
- 洗髪洗面台
- 室内物干
- 温水洗浄便座
- エアコン

駐車場あり/CATV/インターネット対応/ゴミ集積場(敷地内)/駐輪場(屋根付き)/高遮音床システム「SHAI DD55」/インターネット無料(Wi-Fi対応)/シャーメゾンガーデンズ/LGBTQフレンドリー/玄関鍵(①キー②ロック)/玄関鍵(オプナス)/カラーモニター付ドアホン/対面キッチン/給湯器(追焚機能付)/バス・トイレ(セパレート)/24H換気システム/浴室乾燥機/洗髪洗面化粧台/室内物干し/トイレ(温水洗浄便座)/エアコン/複層ガラス/照明器具/高齢者対応可/洗濯機置場(室内)

物件名 プロヌーブ平井 B棟 B0201号室

アクセス J R山口線 湯田温泉駅 バス10分、大塚 バス停 徒歩3分

所在地 山口県山口市平井1388番地1

ランドマーク ●マックスバリュー平川店/距離800m

間取り 3LDK/LDK12 洋室6.4 洋室6.9 洋室6.2 (帖)

専有面積 / 向き 77.16㎡/南

築年月 / 構造 2015年7月上旬/軽量鉄骨・2階-2階建

入居 / 契約期間 即時/2年

駐車場 駐車場無料/舗装白線引

入居諸条件備考

内覧・契約については、貸主の指定する仲介業者を介して行いますので、所定の仲介手数料が必要となります。/シャーメゾンライフSUPPORT24(月額880円税込)にご加入いただきます。/ご入居にかかる諸費用として、鍵販売手数料(初回契約時)16,500円(税込)、クリーニング特約料(初回契約時)93,500円(税込)、エアコンクリーニング費用(退去時)12,320円(税込)が必要です。/火災保険へのご加入が条件となります。*ご入居中は、借家人賠償責任保険・個人賠償責任保険が付帯された火災保険へのご加入が必要となります。積水ハウス不動産グループでは、万一の事故の際、グループが連携して迅速に対応できる「シャーメゾンライフGUARD」(*)へのご加入を推奨しております。*保険契約の取扱代理店は、積水ハウス不動産中国四国(株)および積水ハウス不動産パートナーズ(株)となります。/積水ハウス不動産パートナーズの保証人不要プラン『らくらくパートナー』に加入が必要です。[新規契約時]事務手数料:33,000円(税込)、[毎月]保証料:月額賃料等の2%/諸費用及び、契約に要する費用は別途打合せ/更新料:30,000円

※消費税は10%として計算しています。※掲載されている図面・写真等は、作成方法や撮影方法・時期などにより実際とは異なる場合があります。※家具や車などは、配置のイメージであり、賃貸物件に付属していません(家具家電付き等の表示があるものを除く)。

ポイントがたまる
住んでいるだけでポイントが貯まり、住替え時に家賃が最大3ヶ月分無料に!

らくらくパートナー
気分も手間もお財布も、らくらく。保証人不要のらくらくパートナー

積水ハウス不動産中国四国株式会社山口賃貸営業所

TEL:083-924-9732
FAX: 083-925-5579

山口県山口市平井662番地
免許番号: 国土交通大臣(11)第3122号
所属団体: (公社)山口県宅地建物取引業協会/中国地区不動産公正取引協議会/(一社)不動産流通経営協会

取引形態
貸主