

Sha Maison

積水ハウス品質のお部屋を シャーメゾン ショップ Shop

J R山口線

仁保津駅 徒歩4分

モバイルで見る



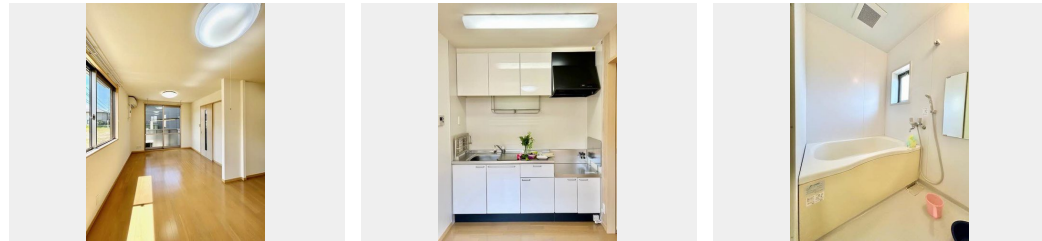
1LDK
アパート

家賃 **51,000 円**

共益費等 4,500 円

敷金 30,000 円

礼金 51,000 円



積水ハウスの賃貸住宅 シャーメゾン
Sha Maison

この物件の
**オススメ
ポイント**

仁保津駅まで徒歩4分、セブンイレブン小郡仁保津店
500m、ウエスタまるき小郡店2160mです。/来訪者の
わかるTVドアホン、温水洗浄便座、室内物干し、エアコン等
設備付いてます!!

この物件についている **こだわり設備**

- TVモニター付き
インターホン
- 洗髪洗面台
- 温水洗浄便座
- エアコン

駐車場あり/CATV/インターネット対応/LGBTQフレンドリー/モニタ付ドアホン/バス・ト
イレ(セパレート)/エアコン/バルコニー/玄関鍵(オブナス)/洗髪洗面化粧台/トイレ(温水洗
浄便座)/照明器具/洗濯機置場(室内)/高齢者対応可

物件名	ヴィラージュ C棟 C0102号室	間取り	1LDK/LDK11.7 洋室6.2 (帖)
アクセス	J R山口線 仁保津駅 徒歩4分	専有面積 / 向き	42.9㎡ / 南西
所在地	山口県山口市小郡上郷 1 7 1 9 番地 4	築年月 / 構造	2007年3月中旬 / 軽量鉄骨・1階-2階建
ランドマーク	●仁保津駅 / 距離320m	入居 / 契約期間	即時 / 2年
		駐車場	駐車場無料 / 舗装白線引

入居諸条件備考

内覧・契約については、貸主の指定する仲介者を介して行いますので、所定の仲介手数料が必要となります。
/シャーメゾンライフSUPPORT24 (月額880円税込)にご加入いただきます。/ご入居にかかる諸費用と
して、町内会費 毎月 300円、鍵販売手数料 (初回契約時) 13,200円 (税込)、クリーニング特約料 (初回契約
時) 49,500円 (税込)、エアコンクリーニング費用 (退去時) 12,320円 (税込) が必要です。/火災保険への
ご加入が条件となります。*ご入居中は、借家人賠償責任保険・個人賠償責任保険が付帯された火災保険へのご
加入が必要となります。積水ハウス不動産グループでは、万一の事故の際、グループが連携して迅速に対応できる「
シャーメゾンライフGUARD」(*)へのご加入を推奨しております。*保険契約の取扱代理店は、積水ハウス
不動産中国四国(株)および積水ハウス不動産パートナーズ(株)となります。/積水ハウス不動産パートナーズ
の保証人不要プラン『らくらくパートナー』に加入が必要です。[新規契約時]事務手数料: 33,000円
(税込)、[毎月]保証料: 月額賃料等の2%/諸費用及び、契約に要する費用は別途打合せ/更新料
: 30,000円

※消費税は10%として計算しています。※掲載されている図面・写真等は、作成方法や撮影方法・時期などにより実際とは異なる場合があります。※家具や車などは、配置のイメージであり、賃貸物件に付属していません(家具家電付き等の表示があるものを除く)。

ポイントがたまる
住んでいるだけでポイントが貯まり、
住替え時に家賃が最大3ヶ月分無料に!

らくらくパートナー
気分も手間もお財布も、らくらく。
保証人不要のらくらくパートナー

積水ハウス不動産中国四国株式会社山口賃貸営業所
TEL:083-924-9732
FAX: 083-925-5579

山口県山口市平井 6 6 2 番地
免許番号: 国土交通大臣 (11) 第3122号
所属団体: (公社) 山口県宅地建物取引業協会 / 中国地区不動産公正取引協
議会 / (一社) 不動産流通経営協会

取引形態
貸主