

# Sha Maison

積水ハウス品質のお部屋を シャーメゾン ショップ Shop

J R山口線

山口駅 バス8分 徒歩34分

モバイルで見る



**1K**  
アパート

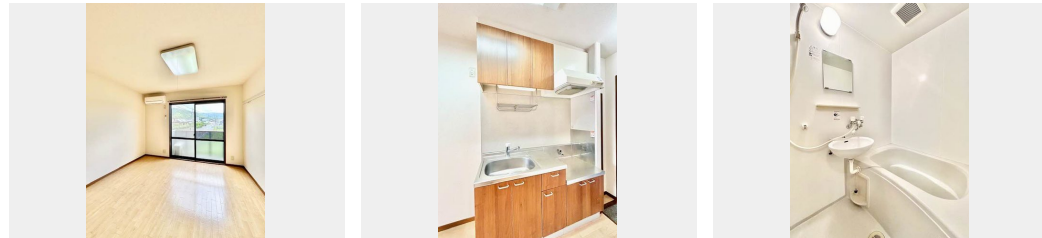
家賃 **30,000 円**

共益費等 **3,500 円**

敷金 **2 ヶ月**

礼金 **0 円**

駐車場 **無料** 礼金 **0**



積水ハウスの賃貸住宅 シャーメゾン

Sha Maison

この物件の  
**オススメ  
ポイント**

ローソン山口大内氷上2丁目店まで300m! インターネット無料(Wi-Fi付)、U-NEXT入居後6か月視聴無料(見放題アイコンのみ)です☆TVモニターフォン・温水洗浄便座も付いていま...

この物件についている **こだわり設備**

- インターネット無料(WiFi付)
- 動画視聴サービス
- TVモニター付きインターホン
- 温水洗浄便座
- エアコン
- 無料 駐車場無料

駐車場あり/インターネット無料(Wi-Fi対応)/動画視聴サービス/カラーモニター付ドアホン/24H換気システム/トイレ(温水洗浄便座)/エアコン/洗濯機置場(室内)/バス・トイレ(セパレート)/玄関鍵(オプナス)

物件名	ヴィラージュゆきA棟 A203号室	間取り	1K/-
アクセス	J R山口線 山口駅 バス8分、氷上橋 バス停 徒歩34分	専有面積 / 向き	24.71㎡ / 東
所在地	山口県山口市大内氷上2丁目3番30号	築年月 / 構造	1999年2月上旬 / 軽量鉄骨・2階-2階建
ランドマーク	●ローソン山口大内氷上2丁目店 / 距離300m	入居 / 契約期間	即時 / 2年
		駐車場	駐車場無料 / 舗装白線引

入居諸条件備考

シャーメゾンライフSUPPORT24(月額880円税込)にご加入いただきます。/ご入居にかかる諸費用として、鍵販売手数料(初回契約時)13,200円(税込)、クリーニング費用(退去時)38,500円(税込)、エアコンクリーニング費用(退去時)24,640円(税込)が必要です。/火災保険へのご加入が条件となります。\*ご入居中は、借家人賠償責任保険・個人賠償責任保険が付帯された火災保険へのご加入が必要となります。積水ハウス不動産グループでは、万が一の事故の際、グループが連携して迅速に対応できる「シャーメゾンライフGUARD」(\*)へのご加入を推奨しております。\*保険契約の取扱代理店は、積水ハウス不動産中国四国(株)および積水ハウス不動産パートナーズ(株)となります。/積水ハウス不動産パートナーズの保証人不要プラン『らくらくパートナー』にご加入が必要です。[新規契約時]事務手数料:33,000円(税込)、[毎月]保証料:月額賃料等の2%/諸費用及び、契約に要する費用は別途打合せ/更新料:なし

※消費税は10%として計算しています。※掲載されている図面・写真等は、作成方法や撮影方法・時期などにより実際とは異なる場合があります。※家具や車などは、配置のイメージであり、賃貸物件に付属していません(家具家電付き等の表示があるものを除く)。

**ポイントがたまる**  
住んでいるだけでポイントが貯まり、住替え時に家賃が最大3ヶ月分無料に!

**らくらくパートナー**  
気分も手間もお財布も、らくらく。保証人不要のらくらくパートナー

積水ハウス不動産中国四国株式会社山口賃貸営業所

TEL:083-924-9732  
FAX: 083-925-5579

山口県山口市平井662番地  
免許番号: 国土交通大臣(11)第3122号  
所属団体: (公社)山口県宅地建物取引業協会 / 中国地区不動産公正取引協議会 / (一社)不動産流通経営協会

取引形態  
代理