

Sha Maison

積水ハウス品質のお部屋を シャーメゾン ショップ Shop

J R山口線

上郷駅 徒歩5分

モバイルで見る



2K
アパート

家賃 41,000 円

共益費等 2,000 円

敷金 1 ヶ月

礼金 1 ヶ月



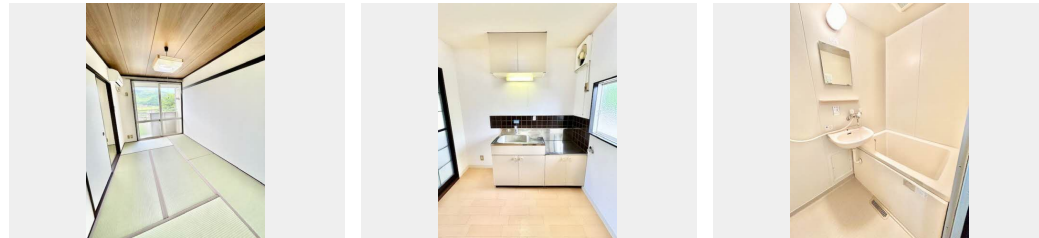
この物件の
オススメ
ポイント

居室照明器具付き☆ケーブルテレビ対応物件！ノウエスタまる
き小郡店まで300mです♪

この物件についている こだわり設備

エアコン

駐車場あり／CATV／インターネット対応／インターホン／バス・トイレ（セパレート）／エアコン
／バルコニー／照明器具



積水ハウスの賃貸住宅 シャーメゾン
Sha Maison

物件名 テクノハイツ9 1 A0202号室

アクセス J R山口線 上郷駅 徒歩5分

所在地 山口県山口市小郡新町4丁目1番1号

ランドマーク ● J R上郷駅／距離400m

間取り 2K／K4.1 和室5.5 和室4.1 (帖)

専有面積 / 向き 30.3㎡ / 南東

築年月 / 構造 1991年4月中旬 / 軽量鉄骨・2階-2階建

入居 / 契約期間 即時 / 2年

駐車場 駐車場無料 / 舗装白線引

入居諸条件備考

シャーメゾンライフSUPPORT24 (月額880円税込) にご加入いただきます。ノご入居にかかる諸費用として、クリーニング費用 (退去時) 38,500円 (税込)、エアコンクリーニング費用 (退去時) 12,320円 (税込) が必要です。ノ火災保険へのご加入が条件となります。ノご入居中は、借家人賠償責任保険・個人賠償責任保険が付帯された火災保険へのご加入が必要となります。積水ハウス不動産グループでは、万一の事故の際、グループが連携して迅速に対応できる「シャーメゾンライフGUARD」(*) へのご加入を推奨しております。*保険契約の取扱代理店は、積水ハウス不動産中国四国 (株) および積水ハウス不動産パートナーズ (株) となります。ノ積水ハウス不動産パートナーズの保証人不要プラン『らくらくパートナー』 に加入が必要です。【新規契約時】事務手数料: 33,000円 (税込)、【毎月】保証料: 月額賃料等の2% / 諸費用及び、契約に要する費用は別途打合せ / 更新料: なし

※消費税は10%として計算しています。※掲載されている図面・写真等は、作成方法や撮影方法・時期などにより実際とは異なる場合があります。※家具や車などは、配置のイメージであり、賃貸物件に付属していません (家具家電付き等の表示があるものを除く)。

ポイントがたまる
住んでいるだけでポイントが貯まり、
住替え時に家賃が最大3ヶ月分無料に!

らくらくパートナー
気分も手間もお財布も、らくらく。
保証人不要のらくらくパートナー

積水ハウス不動産中国四国株式会社山口賃貸営業所

TEL:083-924-9732
FAX: 083-925-5579

山口県山口市平井662番地
免許番号: 国土交通大臣 (11) 第3122号
所属団体: (公社) 山口県宅地建物取引業協会 / 中国地区不動産公正取引協
議会 / (一社) 不動産流通経営協会

取引形態
代理