

# Sha Maison

積水ハウス品質のお部屋を シャーメゾン ショップ Shop

J R山陽本線

宇部駅 バス7分 徒歩1分

モバイルで見る



**1LDK**  
アパート

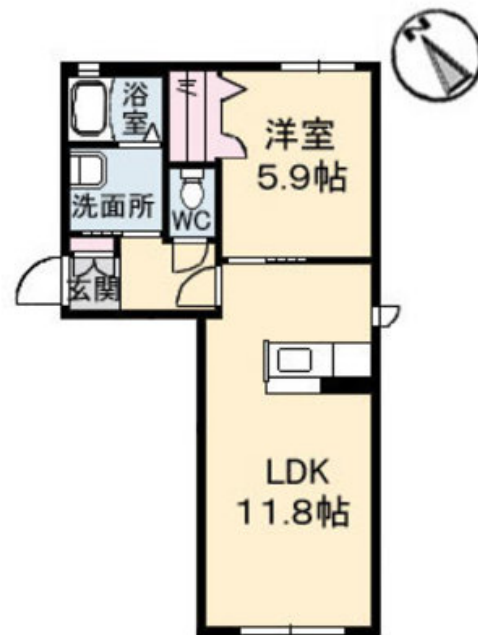
家賃 **46,000 円**

共益費等 3,000 円

敷金 0 円

礼金 0 円

駐車場 無料 礼金 0



積水ハウスの賃貸住宅 シャーメゾン

Sha Maison

この物件の  
オススメ  
ポイント

★ローソン宇部東須恵店徒歩2分(約124m) ★ゆめタウン宇部徒歩13分(約1,000m) ★セキュリティ賃貸物件、防犯カメラ設置★インターネット無料設備(Wi-Fi) ★ゴミ行政回収★...

この物件についている こだわり設備

- インターネット 無料(WiFi付)
- TVモニター付き インターホン
- 防犯カメラ
- 対面キッチン
- コンロ
- 給湯設備
- 追い焚き給湯
- 浴室乾燥機
- 洗髪洗面台
- 温水洗浄便座
- エアコン
- フローリング付

駐車場あり/BS/駐輪場(屋根付き)/インターネット無料(Wi-Fi対応)/防犯カメラ/LGBTQフレンドリー/モニター付ドアホン/システムキッチン/給湯器(追焚機能付)/バス・トイレ(セパレート)/浴室乾燥機/エアコン/フローリング/雨戸/玄関鍵(オプナス)/トイレ(温水洗浄便座)/洗髪洗面化粧台/対面キッチン/床下収納庫/コンロ/洗濯機置場(室内)/高齢者対応可

物件名	シャーメゾン ルシエル B0101号室	間取り	1LDK/LDK11.8 洋室5.9(帖)
アクセス	J R山陽本線 宇部駅 バス7分、中野 バス停 徒歩1分	専有面積 / 向き	41.94㎡ / 南西
所在地	山口県宇部市大字東須恵723番地1	築年月 / 構造	2008年7月中旬 / 軽量鉄骨・1階-2階建
ランドマーク	-	入居 / 契約期間	即時 / 2年
		駐車場	駐車場無料 / 舗装白線引

入居諸条件備考

内覧・契約については、貸主の指定する仲介業者を介して行いますので、所定の仲介手数料が必要となります。/シャーメゾンライフSUPPORT24(月額880円税込)にご加入いただきます。/ご入居にかかる諸費用として、町内会入会金(初回契約時)1,000円、町内会費 毎月900円、鍵販売手数料(初回契約時)13,200円(税込)、クリーニング特約料(初回契約時)49,500円(税込)、エアコンクリーニング費用(退去時)12,320円(税込)が必要です。/火災保険へのご加入が条件となります。\*ご入居中は、借家人賠償責任保険・個人賠償責任保険が付帯された火災保険へのご加入が必要となります。積水ハウス不動産グループでは、万一の事故の際、グループが連携して迅速に対応できる「シャーメゾンライフGUARD」(\*)へのご加入を推奨しております。\*保険契約の取扱代理店は、積水ハウス不動産中国四国(株)および積水ハウス不動産パートナーズ(株)となります。/積水ハウス不動産パートナーズの保証人不要プラン『らくらくパートナー』に加入が必要です。【新規契約時】事務手数料:33,000円(税込)、【毎月】保証料:月額賃料等の2%/諸費用及び、契約に要する費用は別途打合せ/更新料:30,000円

No.0850811

※消費税は10%として計算しています。※掲載されている図面・写真等は、作成方法や撮影方法・時期などにより実際とは異なる場合があります。※家具や車などは、配置のイメージであり、賃貸物件に付属していません(家具家電付き等の表示があるものを除く)。

**ポイントがたまる**

住んでいるだけでポイントが貯まり、住替え時に家賃が最大3ヶ月分無料に!

**らくらくパートナー**

気分も手間もお財布も、らくらく。保証人不要のらくらくパートナー

## 積水ハウス不動産中国四国株式会社山口賃貸営業所

TEL:083-924-9732  
FAX: 083-925-5579

山口県山口市平井662番地  
免許番号: 国土交通大臣(11)第3122号  
所属団体: (公社)山口県宅地建物取引業協会/中国地区不動産公正取引協議会/(一社)不動産流通経営協会

取引形態  
貸主