

Sha Maison

積水ハウス品質のお部屋を シャーメゾン ショップ Shop

J R 宇部線

常盤駅 バス12分 徒歩5分

モバイルで見る



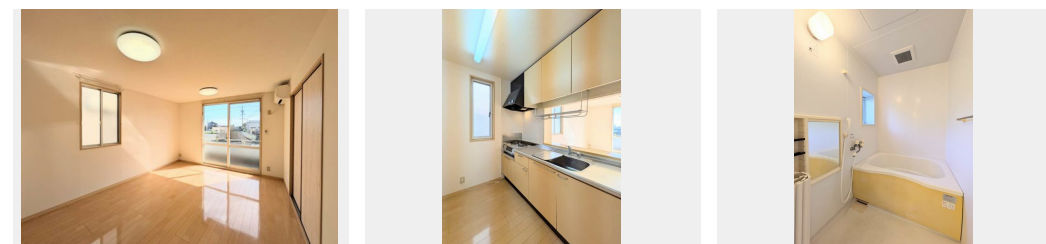
2LDK アパート

家賃 52,000 円

共益費等 3,000 円

敷金 0 円

礼金 30,000 円



積水ハウスの賃貸住宅 シャーメゾン

Sha Maison

この物件の
オススメ
ポイント

- ★宇部興産中央病院徒歩5分(約360m) ★セブンイレブン 宇部興産病院前店徒歩6分(約450m) ★ゴミ行政回収
- ★WiFi無料導入済★防犯カメラ設置済み★アクセントクロス★テレビモニタ・・・

この物件についている こだわり設備

- インターネット 無料(WiFi付)
- TVモニター付き インターホン
- 防犯カメラ
- 対面キッチン
- コンロ
- 洗髪洗面台
- 室内物干
- 温水洗浄便座
- エアコン

駐車場あり / BS / ゴミ集積場(敷地内) / 駐輪場(屋根無し) / 防犯カメラ / インターネット無料 (WiFi対応) / LGBTQフレンドリー / モニタ付ドアホン / 対面キッチン / エアコン / 雨戸 / 洗髪洗面化粧台 / 室内物干し / 2口コンロ / トイレ(温水洗浄便座) / 照明器具 / 洗濯機置場(室内) / バス・トイレ(セパレート) / バルコニー / 高齢者対応可

物件名 シャーメゾン明月 B棟 B0102号室

間取り 2LDK / LDK 13.5 洋室6.5 洋室5.4 (帖)

アクセス J R 宇部線 常盤駅 バス12分、宇部興産中央病院 バス停 徒歩5分

専有面積 / 向き 58.1㎡ / 南東

所在地 山口県宇部市大字東岐波4937番地11

築年月 / 構造 2005年2月中旬 / 軽量鉄骨・1階-2階建

ランドマーク ●宇部興産中央病院 / 距離380m

入居 / 契約期間 2024年11月下旬 / 2年

駐車場 駐車場無料 / 舗装白線引

入居諸条件備考

内覧・契約については、貸主の指定する仲介業者を介して行いますので、所定の仲介手数料が必要となります。 / シャーメゾンライフSUPPORT24(月額880円税込)にご加入いただきます。 / ご入居にかかる諸費用として、町内会入会金(初回契約時)1,600円、町内会費 毎月600円、鍵販売手数料(初回契約時)13,200円(税込)、クリーニング特約料(初回契約時)71,500円(税込)、エアコンクリーニング費用(退去時)12,320円(税込)が必要です。 / 火災保険へのご加入が条件となります。 *ご入居中は、借家人賠償責任保険・個人賠償責任保険が付帯された火災保険へのご加入が必要となります。積水ハウス不動産グループでは、万一の事故の際、グループが連携して迅速に対応できる「シャーメゾンライフGUARD」(*)へのご加入を推奨しております。 *保険契約の取扱代理店は、積水ハウス不動産中国四国(株)および積水ハウス不動産パートナーズ(株)となります。 / 積水ハウス不動産パートナーズの保証人不要プラン『らくらくパートナー』に加入が必要です。【新規契約時】事務手数料: 33,000円(税込)、【毎月】保証料: 月額賃料等の2% / 諸費用及び、契約に要する費用は別途打合せ / 更新料: 30,000円

※消費税は10%として計算しています。※掲載されている図面・写真等は、作成方法や撮影方法・時期などにより実際とは異なる場合があります。※家具や車などは、配置のイメージであり、賃貸物件に付属していません(家具家電付き等の表示があるものを除く)。

ポイントがたまる
住んでいるだけでポイントが貯まり、
住替え時に家賃が最大3ヶ月分無料に!

らくらくパートナー
気分も手間もお財布も、らくらく。
保証人不要のらくらくパートナー

積水ハウス不動産中国四国株式会社山口賃貸営業所

TEL:083-924-9732
FAX: 083-925-5579

山口県山口市平井662番地
免許番号: 国土交通大臣(11)第3122号
所属団体: (公社)山口県宅地建物取引業協会 / 中国地区不動産公正取引協議会 / (一社)不動産流通経営協会

取引形態
貸主