

# Sha Maison

積水ハウス品質のお部屋を シャーメゾン ショップ Shop

宇部市営バス

バス 恩田運動公園 下車 徒歩5分

モバイルで見る



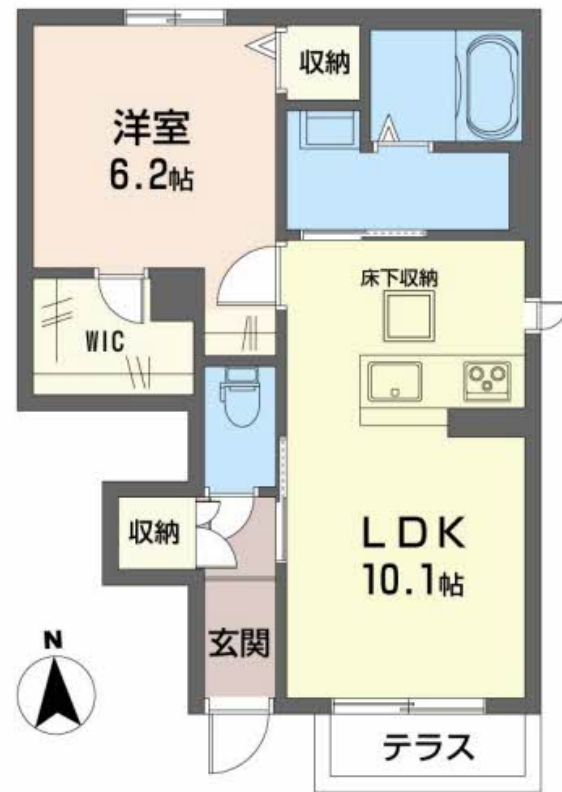
**1LDK**  
アパート

家賃 **62,000 円**

共益費等 4,000 円

敷金 0 円

礼金 90,000 円



積水ハウスの賃貸住宅 シャーメゾン

Sha Maison

この物件の  
オススメ  
ポイント

★運動公園約133m（徒歩約2分）★ウエスタまるき恩田店約811m（徒歩約11分）★インターネット無料★防犯カメラ★宅配BOX★ゴミ業者回収★定期清掃月2回

## この物件についている こだわり設備

- インターネット無料(WiFi付)
- 動画視聴サービス
- TVモニター付きインターホン
- 防犯ガラス
- 対面キッチン
- コンロ
- 3口コンロ
- 給湯設備
- 浴室乾燥機
- 室内物干
- 温水洗浄便座
- エアコン

駐車場あり/インターネット無料(Wi-Fi対応)/LGBTQフレンドリー/動画視聴サービス/玄関鍵(オプナス)/カラーモニター付ドアホン/給湯器/対面キッチン/火災警報器(熱感知式)/火災警報器(煙感知式)/アクセントクロス/照明器具/ウォークインクローゼット/AP用フローリング/防犯ガラス/複層ガラス/エアコン/トイレ(温水洗浄便座)/室内物干し/浴室乾燥機/ユニットバス1318/バス・トイレ(セパレート)/3口フラットコンロ/高齢者対応可/洗濯機置場(室内)

物件名 シャーメゾン コーナス A0105号室

アクセス バス、恩田運動公園 バス停 徒歩5分

所在地 山口県宇部市野原1丁目15番21号

ランドマーク ●恩田運動公園

間取り 1LDK/LDK10.1 洋室6.2(帖)

専有面積/向き 42.54㎡/南

築年月/構造 2023年1月上旬/軽量鉄骨・1階-2階建

入居/契約期間 2025年1月中旬/2年

駐車場 駐車場空有り/舗装白線引/月3300円

入居諸条件備考

内覧・契約については、貸主の指定する仲介業者を介して行いますので、所定の仲介手数料が必要となります。/シャーメゾンライフSUPPORT24(月額880円税込)にご加入いただきます。/ご入居にかかる諸費用として、鍵販売手数料(初回契約時)16,500円(税込)、クリーニング特約料(初回契約時)49,500円(税込)、エアコンクリーニング費用(退去時)12,320円(税込)が必要です。/火災保険へのご加入が条件となります。\*ご入居中は、借家人賠償責任保険・個人賠償責任保険が付帯された火災保険へのご加入が必要となります。積水ハウス不動産グループでは、万一の事故の際、グループが連携して迅速に対応できる「シャーメゾンライフGUARD」(\*)へのご加入を推奨しております。\*保険契約の取扱代理店は、積水ハウス不動産中国四国(株)および積水ハウス不動産パートナーズ(株)となります。/積水ハウス不動産パートナーズの保証人不要プラン『らくらくパートナー』にご加入が必要です。[新規契約時]事務手数料:33,000円(税込)、[毎月]保証料:月額賃料等の2%/諸費用及び、契約に要する費用は別途打合せ/更新料:30,000円

※消費税は10%として計算しています。※掲載されている図面・写真等は、作成方法や撮影方法・時期などにより実際とは異なる場合があります。※家具や車などは、配置のイメージであり、賃貸物件に付属していません(家具家電付き等の表示があるものを除く)。

**ポイントがたまる**  
住んでいるだけでポイントが貯まり、住替え時に家賃が最大3ヶ月分無料に!

**らくらくパートナー**  
気分も手間もお財布も、らくらく。保証人不要のらくらくパートナー

## 積水ハウス不動産中国四国株式会社山口賃貸営業所

TEL:083-924-9732  
FAX: 083-925-5579

山口県山口市平井662番地  
免許番号: 国土交通大臣(11)第3122号  
所属団体: (公社)山口県宅地建物取引業協会/中国地区不動産公正取引協議会/(一社)不動産流通経営協会

取引形態  
貸主