

Sha Maison

積水ハウス品質のお部屋を シャーメゾン ショップ Shop

J R山陽本線

宇部駅 バス7分 徒歩3分

モバイルで見る



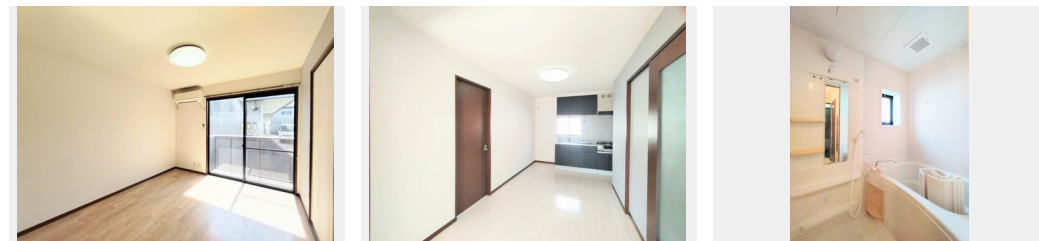
3DK
アパート

家賃 **49,000 円**

共益費等 3,500 円

敷金 0 円

礼金 30,000 円



積水ハウスの賃貸住宅 シャーメゾン

Sha Maison

この物件の
オススメ
ポイント

★セブンイレブン宇部中山店徒歩約7分(約560m)★ペット可能物件★犬猫OK★ペット飼育の場合敷金3ヶ月★定期清掃月2回実施★ゴミ行政回収★排水は浄化槽なので下水道代がかかりません・・・

この物件についている **こだわり設備**

- インターネット 無料(WiFi付)
- TVモニター付き インターホン
- ペット相談可
- コンロ
- 洗髪洗面台
- 温水洗浄便座
- エアコン

駐車場あり/ペット相談可(犬・猫可)/TVアンテナ/LGBTQフレンドリー/インターネット無料(Wi-Fi対応)/エアコン/トイレ(温水洗浄便座)/洗髪洗面化粧台/玄関鍵(オプナス)/カラーモニター付ドアホン/2口コンロ/照明器具/洗濯機置場(室内)/バス・トイレ(セパレート)/高齢者対応可

物件名 シャーメゾンのぞみ A棟 A0101号室

間取り 3DK/-

アクセス J R山陽本線 宇部駅 バス7分、中山 バス停 徒歩3分
J R宇部線 岩鼻駅 徒歩26分

専有面積 / 向き 54.81㎡ / 南

所在地 山口県宇部市大字中山905番地1

築年月 / 構造 2000年9月上旬 / 軽量鉄骨・1階-2階建

入居 / 契約期間 即時 / 2年

ランドマーク ●コンビニ / 距離240m

駐車場 駐車場無料

入居諸条件備考

内覧・契約については、貸主の指定する仲介業者を介して行いますので、所定の仲介手数料が必要となります。/シャーメゾンライフSUPPORT24(月額880円税込)にご加入いただきます。/ご入居にかかる諸費用として、鍵販売手数料(初回契約時)13,200円(税込)、クリーニング特約料(初回契約時)60,500円(税込)、エアコンクリーニング費用(退去時)12,320円(税込)が必要です。/火災保険へのご加入が条件となります。*ご入居中は、借家人賠償責任保険・個人賠償責任保険が付帯された火災保険へのご加入が必要となります。積水ハウス不動産グループでは、万一の事故の際、グループが連携して迅速に対応できる「シャーメゾンライフGUARD」(*)へのご加入を推奨しております。*保険契約の取扱代理店は、積水ハウス不動産中国四国(株)および積水ハウス不動産パートナーズ(株)となります。/積水ハウス不動産パートナーズの保証人不要プラン『らくらくパートナー』に加入が必要です。[新規契約時]事務手数料:33,000円(税込)、[毎月]保証料:月額賃料等の2%/諸費用及び、契約に要する費用は別途打合せ/更新料:30,000円

※消費税は10%として計算しています。※掲載されている図面・写真等は、作成方法や撮影方法・時期などにより実際とは異なる場合があります。※家具や車などは、配置のイメージであり、賃貸物件に付属していません(家具家電付き等の表示があるものを除く)。

ポイントがたまる
住んでいるだけでポイントが貯まり、住替え時に家賃が最大3ヶ月分無料に!

らくらくパートナー
気分も手間もお財布も、らくらく。保証人不要のらくらくパートナー

積水ハウス不動産中国四国株式会社山口賃貸営業所

TEL:083-924-9732
FAX: 083-925-5579

山口県山口市平井662番地
免許番号: 国土交通大臣(11)第3122号
所属団体: (公社)山口県宅地建物取引業協会 / 中国地区不動産公正取引協議会 / (一社)不動産流通経営協会

取引形態
貸主