

# Sha Maison

積水ハウス品質のお部屋を シャーメゾン ショップ Shop

J R 宇部線

琴芝駅 バス20分 徒歩6分

モバイルで見る



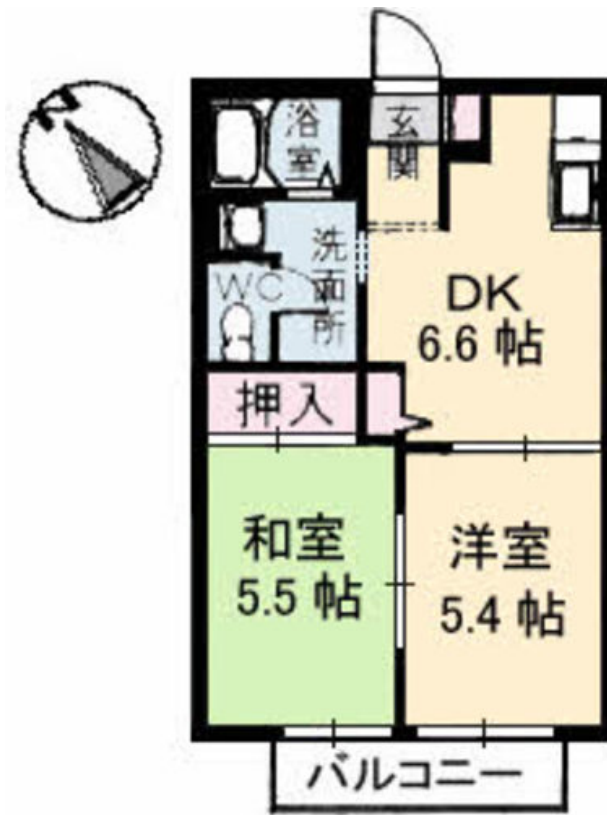
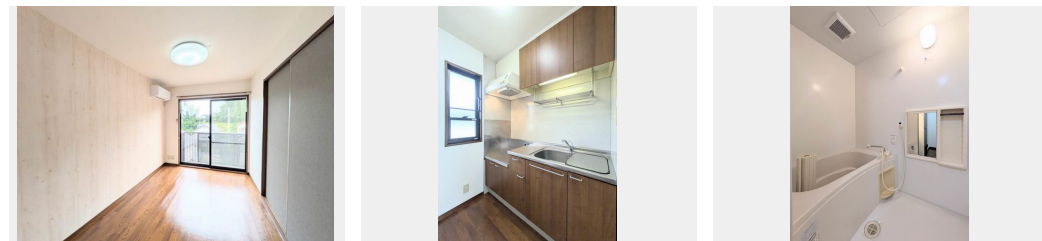
**2DK**  
アパート

家賃 **42,000 円**

共益費等 3,500 円

敷金 0 円

礼金 30,000 円



積水ハウスの賃貸住宅 シャーメゾン

Sha Maison

この物件の  
**オススメ  
ポイント**

■自治会費500円/月・班費200円/月・入会金3,000円（自治会に直接支払、変更の可能性あり）■南向きになり日当たりが良く、アクセントクロスがオシャレなお部屋です！！1階は専用・・・

この物件についている **こだわり設備**

- TVモニター付きインターホン
- 洗髪洗面台
- 室内物干
- 温水洗浄便座
- エアコン
- 専用庭

駐車場あり/BS/LGBTQフレンドリー/エアコン/専用庭/洗髪洗面化粧台/洗濯機置場（室内）/モニター付ドアホン/室内物干し/トイレ（温水洗浄便座）/高齢者対応可

物件名 ハイランドパラツ A0202号室

間取り 2DK/-

アクセス J R 宇部線 琴芝駅 バス20分、スポーツ広場入口 バス停 徒歩6分

専有面積 / 向き 40.54㎡ / 南西

所在地 山口県宇部市大字西岐波 2 1 8 9 番地 3 6 8

築年月 / 構造 2000年5月上旬 / 軽量鉄骨・2階-2階建

ランドマーク ●スポーツ広場 / 距離820m

入居 / 契約期間 即時 / 2年

駐車場 駐車場無料

入居諸条件備考

内覧・契約については、貸主の指定する仲介業者を介して行いますので、所定の仲介手数料が必要となります。/シャーメゾンライフSUPPORT 24（月額1,320円税込）にご加入いただきます。/ご入居にかかる諸費用として、鍵販売手数料（初回契約時）13,200円（税込）、クリーニング特約料（初回契約時）49,500円（税込）、エアコンクリーニング費用（退去時）12,320円（税込）が必要となります。/火災保険への加入が条件となります。\*ご入居中は、借家人賠償責任保険・個人賠償責任保険が付帯された火災保険への加入が必要となります。積水ハウス不動産グループでは、万一の事故の際、グループが連携して迅速に対応できる「シャーメゾンライフGUARD」(\*)へのご加入を推奨しております。\*保険契約の取扱代理店は、積水ハウス不動産中国四国(株)および積水ハウス不動産パートナーズ(株)となります。/積水ハウス不動産パートナーズの保証人不要プラン『らくらくパートナー』に加入が必要です。【新規契約時】事務手数料: 33,000円(税込)、[毎月]保証料: 月額賃料等の2%/諸費用及び、契約に要する費用は別途打合せ/更新料: 30,000円

No.0801811

※消費税は10%として計算しています。※掲載されている図面・写真等は、作成方法や撮影方法・時期などにより実際とは異なる場合があります。※家具や車などは、配置のイメージであり、賃貸物件に付属していません（家具家電付き等の表示があるものを除く）。

**ポイントがたまる**  
住んでいるだけでポイントが貯まり、住替え時に家賃が最大3ヶ月分無料に!

**らくらくパートナー**  
気分も手間もお財布も、らくらく。保証人不要のらくらくパートナー

積水ハウス不動産中国四国株式会社山口賃貸営業所

TEL:083-924-9732  
FAX: 083-925-5579

山口県山口市平井662番地  
免許番号: 国土交通大臣(11)第3122号  
所属団体: (公社)山口県宅地建物取引業協会/中国地区不動産公正取引協議会/(一社)不動産流通経営協会

取引形態  
貸主