

# Sha Maison

積水ハウス品質のお部屋を シャーメゾン ショップ Shop

宇部市営バス

バス 笹山 下車 徒歩5分

モバイルで見る



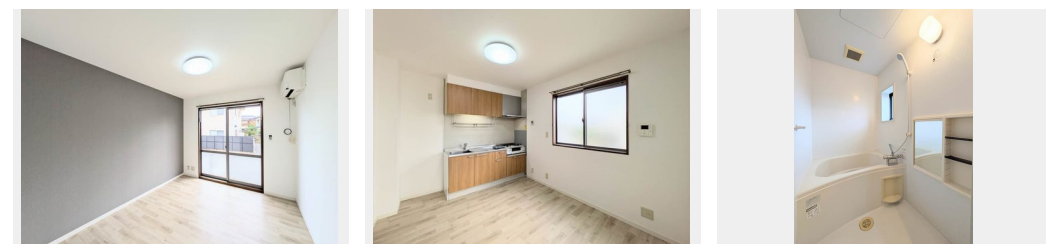
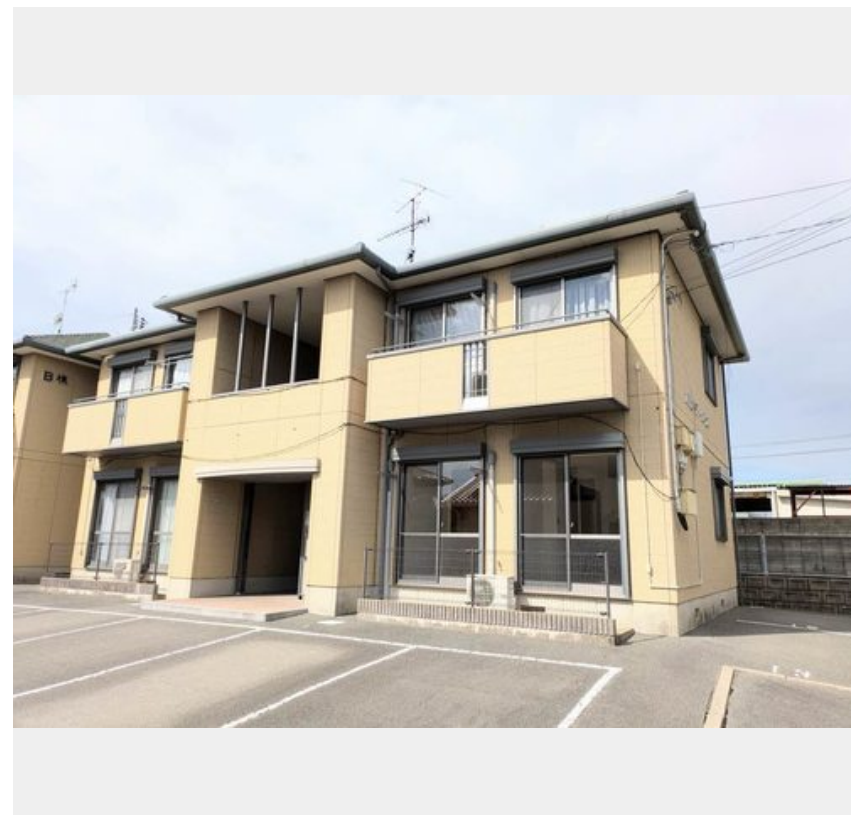
1LDK  
アパート

家賃 50,000 円

共益費等 3,000 円

敷金 50,000 円

礼金 50,000 円



積水ハウスの賃貸住宅 シャーメゾン

Sha Maison

この物件の  
オススメ  
ポイント

★間取り改装工事（2K→1LDK）2024年10月★宇部協立病院徒歩約6分（約457m）★ウェスタまるき恩田店徒歩約9分（約652m）★インターネット無料（Wi-Fi）★テレビモニ・・・

## この物件についている こだわり設備

- インターネット無料(WiFi付)
- コンロ
- 洗髪洗面台
- 温水洗浄便座
- エアコン
- 専用庭
- リフォーム

駐車場あり／BS／インターネット無料（Wi-Fi対応）／インターホン／電話配管有／バス・トイレ（セパレート）／エアコン／雨戸／バルコニー／洗髪洗面化粧台／洗濯機置場（室内）／玄関鍵（オプナス）／専用庭／サーモスタット付水栓／トイレ（温水洗浄便座）／コンロ／照明器具／リフォーム

物件名 バリュージュローズ A棟 A0102号室

アクセス バス、笹山 バス停 徒歩5分

所在地 山口県宇部市五十目山町2番18-5号

ランドマーク ●恩田小学校／距離800m

間取り 1LDK／LDK11.7 洋室5.9 (帖)

専有面積 / 向き 43.01㎡ / 南

築年月 / 構造 1999年7月中旬 / 軽量鉄骨・1階-2階建

入居 / 契約期間 即時 / 2年

駐車場 駐車場無料 / 舗装白線引

入居諸条件備考

シャーメゾンライフSUPPORT24（月額880円税込）にご加入いただきます。／ご入居にかかる諸費用として、町内会費 毎月 400円、鍵販売手数料（初回契約時）13,200円（税込）、クリーニング費用（退去時）49,500円（税込）、エアコンクリーニング費用（退去時）12,320円（税込）が必要です。／火災保険へのご加入が条件となります。＊ご入居中は、借家人賠償責任保険・個人賠償責任保険が付帯された火災保険へのご加入が必要となります。積水ハウス不動産グループでは、万一の事故の際、グループが連携して迅速に対応できる「シャーメゾンライフGUARD」（\*）へのご加入を推奨しております。＊保険契約の取扱代理店は、積水ハウス不動産中国四国（株）および積水ハウス不動産パートナーズ（株）となります。／積水ハウス不動産パートナーズの保証人不要プラン『らくらくパートナー』に加入が必要です。【新規契約時】事務手数料：33,000円（税込）、【毎月】保証料：月額賃料等の2％／リフォーム2024年10月 間取りを1LDKに変更しました／諸費用及び、契約に要する費用は別途打合せ／更新料：なし

※消費税は10%として計算しています。※掲載されている図面・写真等は、作成方法や撮影方法・時期などにより実際とは異なる場合があります。＊家具や車などは、配置のイメージであり、賃貸物件に付属していません（家具家電付き等の表示があるものを除く）。

ポイントがたまる  
住んでいるだけでポイントが貯まり、  
住替え時に家賃が最大3ヶ月分無料に!

らくらくパートナー  
気分も手間もお財布も、らくらく。  
保証人不要のらくらくパートナー

積水ハウス不動産中国四国株式会社山口賃貸営業所

TEL:083-924-9732  
FAX: 083-925-5579

山口県山口市平井662番地  
免許番号：国土交通大臣（11）第3122号  
所属団体：（公社）山口県宅地建物取引業協会／中国地区不動産公正取引協議会／（一社）不動産流通経営協会

取引形態  
代理