

# Sha Maison

積水ハウス品質のお部屋を シャーメゾン ショップ Shop

J R左沢線

寒河江駅 徒歩13分

モバイルで見る



**2LDK**  
アパート

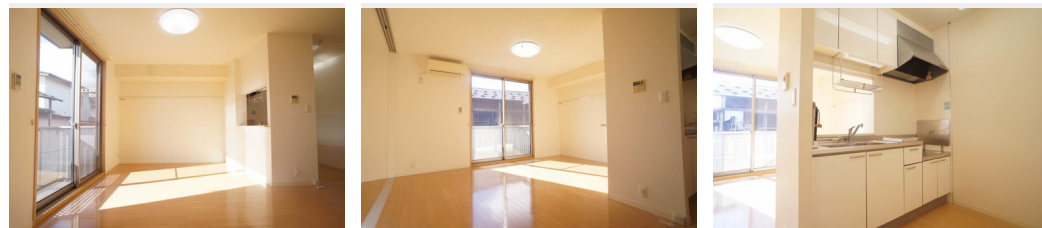
家賃 **60,000 円**

共益費等 5,000 円

敷金 0 ヶ月

礼金 1 ヶ月

駐車場 無料



積水ハウスの賃貸住宅 シャーメゾン

Sha Maison

この物件の  
オススメ  
ポイント

Wi-Fi設置物件!! 宅配BOX設置! 駐車場2台付!!

この物件についている **こだわり設備**

- 宅配BOX
- インターネット 無料(WiFi付)
- TVモニター付き インターホン
- 対面キッチン
- 給湯設備
- 追い焚き給湯
- 洗髪洗面台
- 温水洗浄便座
- エアコン
- 大型収納
- P 無料 駐車場無料

駐車場あり/BS/駐輪場/LGBTQフレンドリー/高齢者対応可/インターネット無料 (Wi-Fi対応)/宅配BOX/ゴミ集積場(敷地内)/給湯箇所(浴室・台所・洗面所)/モニター付ドアホン/火災警報器/玄関鍵(デジタルロック)/照明器具(全室)/バルコニー/ストッカー/対面キッチン/トイレ(洗浄機能付便座)/洗髪洗面化粧台/エアコン/シャワー/給湯器(追焚機能付)/複層ガラス/バス・トイレ(セパレート)

物件名 グランコート丸内C 102号室  
アクセス J R左沢線 寒河江駅 徒歩13分  
所在地 山形県寒河江市丸内2丁目7-21  
ランドマーク -

間取り 2LDK/LDK13.7 洋室6.1 洋室5.5 (帖)  
専有面積/向き 57.6㎡/南  
築年月/構造 2008年2月上旬/軽量鉄骨・1階-2階建  
入居/契約期間 即時/2年  
駐車場 駐車場2台無料/舗装白線引

入居諸条件備考

シャーメゾンライフSUPPORT24(月額880円税込)にご加入いただきます。/ご入居にかかる諸費用として、退去クリーニング費用(初回契約時)81,400円(税込)が必要です。/火災保険へのご加入が条件となります。\*ご入居中は、借家人賠償責任保険・個人賠償責任保険が付帯された火災保険へのご加入が必要となります。積水ハウス不動産グループでは、万一の事故の際、グループが連携して迅速に対応できる「シャーメゾンライフGUARD」(\*)へのご加入を推奨しております。\*保険契約の取扱代理店は、積水ハウス不動産東北(株)および積水ハウス不動産パートナーズ(株)となります。/積水ハウス不動産パートナーズの保証人不要プラン『らくらくパートナー』に加入が必要です。[新規契約時]事務手数料:33,000円(税込)、[毎月]保証料:月額賃料等の2%/諸費用及び、契約に要する費用は別途打合せ/更新料:30,000円

※消費税は10%として計算しています。※掲載されている図面・写真等は、作成方法や撮影方法・時期などにより実際とは異なる場合があります。※家具や車などは、配置のイメージであり、賃貸物件に付属していません(家具家電付き等の表示があるものを除く)。

**ポイントがたまる**  
住んでいるだけでポイントが貯まり、  
住替え時に家賃が最大3ヶ月分無料に!

株式会社住まいるーむ情報館

TEL:0237-86-6396  
FAX: 0237-86-6390

山形県寒河江市大字寒河江字横道137  
免許番号: 山形県知事(5)第2212号  
所属団体: (公社)山形県宅地建物取引業協会/東北地区不動産公正取引協議会

取引形態  
仲介