

Sha Maison

積水ハウス品質のお部屋を シャーメゾン ショップ Shop

J R羽越本線

酒田駅 バス26分 徒歩1分

モバイルで見る



1LDK アパート

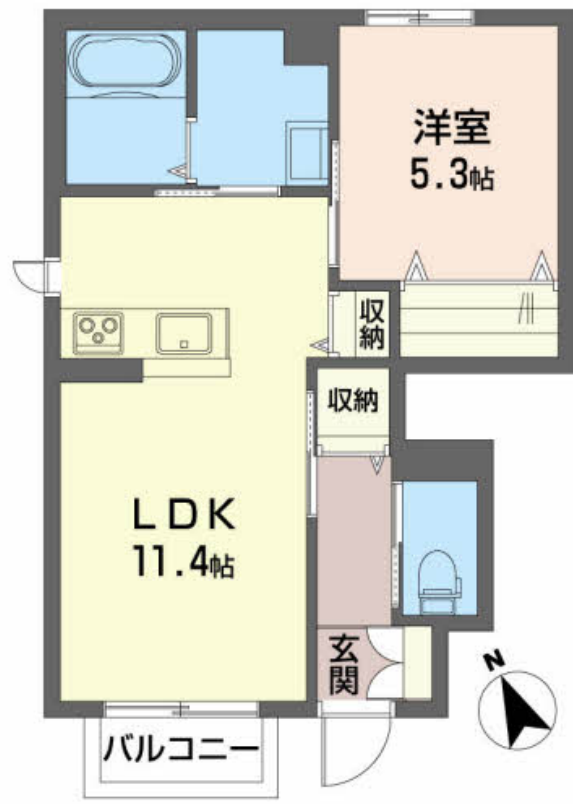
家賃 65,000 円

共益費等 3,000 円

敷金 1ヶ月

礼金 1ヶ月

駐車場 無料



積水ハウスの賃貸住宅 シャーメゾン

Sha Maison

この物件の
オススメ
ポイント

WiFiでインターネット無料! / ペットと暮らせるシャーメゾン!

この物件についている こだわり設備

- しゃ熱断熱複層ガラス
- インターネット無料(WiFi付)
- TVモニター付きインターホン
- 防犯カメラ
- ペット相談可
- 対面キッチン
- 対面キッチン
- コンロ
- IHクッキングヒーター
- 給湯設備
- エコジョーズ
- 浴室乾燥機
- 洗髪洗面台

駐車場あり / ゴミ集積場(敷地内) / 駐輪場(屋根付き) / 防犯カメラ / インターネット無料 (Wi-Fi対応) / 消火器 / ペット相談可(犬・猫可) / ペット対応クロス / エコジョーズ / 対面キッチン / IHクッキングヒーター / ユニットバス1418 / 浴室乾燥機(暖房乾燥) / 室内物干し / エアコン(寒冷地仕様) / 玄関鍵(デジタルロック) / カラーモニター付ドアホン / 給湯箇所(浴室・台所・洗面所) / バス・トイレ(セパレート) / シャワー / 24H換気システム / 洗髪洗面化粧台 / トイレ(暖房洗浄便座) / しゃ熱断熱複層ガラス / 網戸 / ストッカー / 照明器具(全室) / 火災警報器(煙感)

物件名 シャーメゾン アトリエール 101号室

間取り 1LDK / LDK 11.4 洋室 5.3 (帖)

アクセス J R羽越本線 酒田駅 バス26分、亀ヶ崎三丁目 バス停 徒歩1分

専有面積 / 向き 42.5㎡ / 南

所在地 山形県酒田市亀ヶ崎5丁目8-63

築年月 / 構造 2020年2月下旬 / 軽量鉄骨・1階-2階建

入居 / 契約期間 2025年1月上旬 / 2年

ランドマーク -

駐車場 駐車場2台無料 / 舗装白線引

入居諸条件備考

／シャーメゾンライフSUPPORT 24 (月額880円税込) にご加入いただきます。／火災保険へのご加入が条件となります。※ご入居中は、借家人賠償責任保険・個人賠償責任保険が付帯された火災保険へのご加入が必要となります。積水ハウス不動産グループでは、万一の事故の際、グループが連携して迅速に対応できる「シャーメゾンライフGUARD」(*)へのご加入を推奨しております。*保険契約の取扱代理店は、積水ハウス不動産東北(株)および積水ハウス不動産パートナーズ(株)となります。／積水ハウス不動産パートナーズの保証人不要プラン『らくらくパートナー』に加入が必要です。【新規契約時】事務手数料: 33,000円(税込)、【毎月】保証料: 月額賃料等の2% / 諸費用及び、契約に要する費用は別途打合せ / 更新料: 20,000円

No.1993970

※消費税は10%として計算しています。※掲載されている図面・写真等は、作成方法や撮影方法・時期などにより実際とは異なる場合があります。※家具や車などは、配置のイメージであり、賃貸物件に付属していません(家具家電付き等の表示があるものを除く)。

ポイントがたまる
住んでいるだけでポイントが貯まり、
住替え時に家賃が最大3ヶ月分無料に!

株式会社第一不動産
TEL:0234-24-0555
FAX: 0234-24-0556

山形県酒田市御成町11-21
免許番号: 山形県知事(5)第2119号
所属団体: (公社)山形県宅地建物取引業協会

取引形態
仲介