

# Sha Maison

積水ハウス品質のお部屋を シャーメゾン ショップ Shop

J R羽越本線

酒田駅 徒歩11分

モバイルで見る



## 1LDK アパート

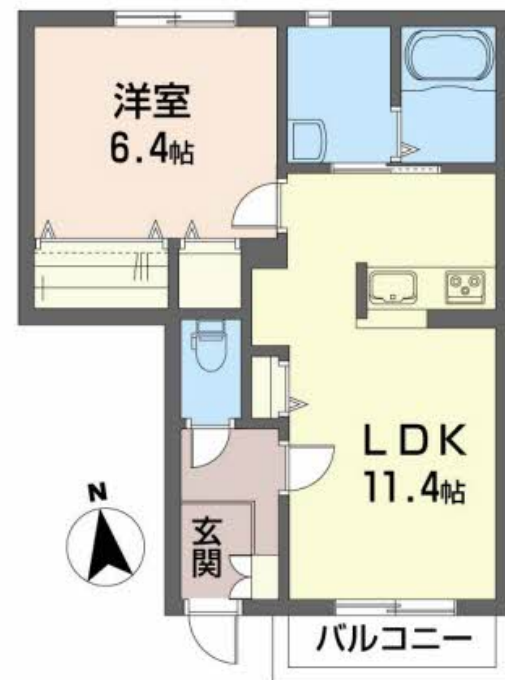
### 家賃 60,000 円

共益費等 5,000 円

敷金 0 ヶ月

礼金 1 ヶ月

駐車場 無料



積水ハウスの賃貸住宅 シャーメゾン

## Sha Maison

この物件の  
オススメ  
ポイント

エコキュート・IHクッキングヒーター・高効率エアコン装備  
のオール電化アパートで快適エコライフ！

### この物件についている こだわり設備

- しゃ熱断熱 複層ガラス
- インターネット 無料(WiFi付)
- TVモニター付き インターホン
- 対面 キッチン
- コンロ
- IHクッキング ヒーター
- オール電化
- 給湯設備
- エコキュート
- 洗髪洗面台
- 室内物干
- 温水洗浄便座

駐車場あり/オール電化/光マンションタイプ(LAN)/UHF/駐輪場(屋根付き)/ゴミ集積場(敷地内)/消火器/LGBTQフレンドリー/高齢者対応可/インターネット無料(Wi-Fi対応)/玄関鍵(デジタルロック)/IHクッキングヒーター/カラーモニター付ドアホン/エコキュート/エアコン/対面キッチン/給湯箇所(浴室・台所・洗面所)/室内物干し/バス・トイレ(セパレート)/24H換気システム/シャワー/洗髪洗面化粧台/トイレ(暖房洗浄便座)/しゃ熱断熱複層ガラス/AP用フローリング/網戸/ストッカー/照明器具(全室)/火災警報器(煙感知式)

物件名 シャーメゾン光 102号室  
アクセス J R羽越本線 酒田駅 徒歩11分  
所在地 山形県酒田市東泉町2丁目11-1  
ランドマーク -

間取り 1LDK/LDK11.4 洋室6.4(帖)  
専有面積/向き 44.57㎡/南  
築年月/構造 2012年1月下旬/軽量鉄骨・1階-2階建  
入居/契約期間 2024年12月中旬/2年  
駐車場 駐車場2台無料/舗装白線引

入居諸条件備考

シャーメゾンライフSUPPORT24(月額880円税込)にご加入いただきます。/ご入居にかかる諸費用として、退去クリーニング費用(初回契約時)68,200円(税込)が必要です。/火災保険へのご加入が条件となります。\*ご入居中は、借家人賠償責任保険・個人賠償責任保険が付帯された火災保険へのご加入が必要となります。積水ハウス不動産グループでは、万一の事故の際、グループが連携して迅速に対応できる「シャーメゾンライフGUARD」(\*)へのご加入を推奨しております。\*保険契約の取扱代理店は、積水ハウス不動産東北(株)および積水ハウス不動産パートナーズ(株)となります。/積水ハウス不動産パートナーズの保証人不要プラン『らくらくパートナー』に加入が必要です。[新規契約時]事務手数料:33,000円(税込)、[毎月]保証料:月額賃料等の2%/諸費用及び、契約に要する費用は別途打合せ/更新料:新賃料の1ヶ月分

※消費税は10%として計算しています。※掲載されている図面・写真等は、作成方法や撮影方法・時期などにより実際とは異なる場合があります。※家具や車などは、配置のイメージであり、賃貸物件に付属していません(家具家電付き等の表示があるものを除く)。

ポイントがたまる  
住んでいるだけでポイントが貯まり、  
住替え時に家賃が最大3ヶ月分無料に!

株式会社第一不動産  
TEL:0234-24-0555  
FAX: 0234-24-0556

山形県酒田市御成町11-21  
免許番号: 山形県知事(5)第2119号  
所属団体: (公社)山形県宅地建物取引業協会

取引形態  
仲介