

# Sha Maison

積水ハウス品質のお部屋を シャーメゾン ショップ Shop

J R 奥羽本線

米沢駅 バス24分 徒歩4分

モバイルで見る



## 1LDK アパート

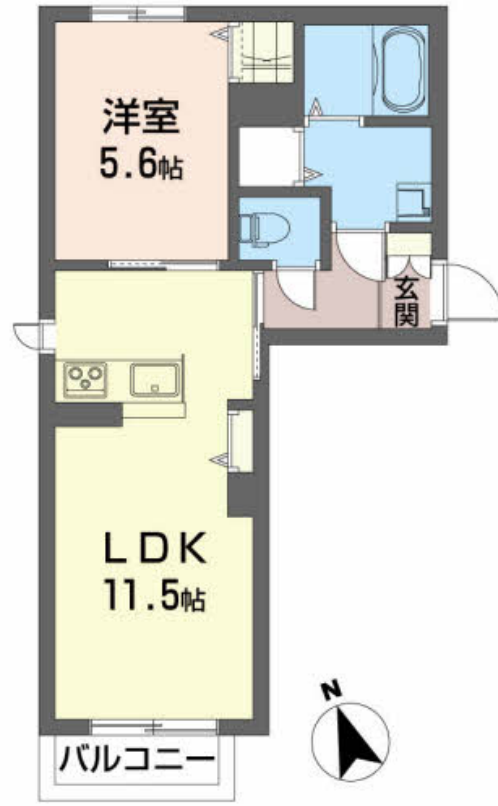
### 家賃 63,000 円

共益費等 4,000 円

敷金 0 ヶ月

礼金 1 ヶ月

駐車場 無料



積水ハウスの賃貸住宅 シャーメゾン

## Sha Maison

この物件の  
オススメ  
ポイント

エコキュート・IHクッキングヒーター・高効率エアコン付き  
!セコム・カメラ付でセキュリティ完備!

### この物件についている こだわり設備

- 高遮音床システム
- 防犯カメラ
- オール電化
- しや熱断熱複層ガラス
- 対面キッチン
- 給湯設備
- インターネット無料(WiFi付)
- コンロ
- エコキュート
- TVモニター付きインターホン
- IHクッキングヒーター
- 浴室乾燥機

駐車場あり/防犯カメラ/オール電化/高遮音床システム「SHAI DD55」/駐輪場/消火器/インターネット無料(Wi-Fi対応)/LGBTQフレンドリー/高齢者対応可/IHクッキングヒーター/エコキュート/エアコン/浴室乾燥機/ユニットバス1318/対面キッチン/室内物干し/玄関鍵(デジタルロック)/カラーモニター付ドアホン/給湯箇所(浴室・台所・洗面所)/バス・トイレ(セパレート)/24H換気システム/シャワー/洗髪洗面化粧台/トイレ(暖房洗浄便座)/しや熱断熱複層ガラス/AP用フローリング/網戸/ストッカー/照明器具(全室)/火災警報器(煙感知)

入居諸条件備考

／シャーメゾンライフSUPPORT24(月額880円税込)にご加入いただきます。／ご入居にかかる諸費用として、町内会費1年毎6,000円、退去クリーニング費用(初回契約時)68,200円(税込)が必要です。／火災保険へのご加入が必要となります。＊ご入居中は、借家人賠償責任保険・個人賠償責任保険が付帯された火災保険へのご加入が必要となります。積水ハウス不動産グループでは、万一の事故の際、グループが連携して迅速に対応できる「シャーメゾンライフGUARD」(\*)へのご加入を推奨しております。＊保険契約の取扱代理店は、積水ハウス不動産東北(株)および積水ハウス不動産パートナーズ(株)となります。／積水ハウス不動産パートナーズの保証人不要プラン『らくらくパートナー』に加入が必要です。[新規契約時]事務手数料:33,000円(税込)、[毎月]保証料:月額賃料等の2%/諸費用及び、契約に要する費用は別途打合せ/更新料:新賃料の1ヶ月分

物件名	シャーメゾンアプローゼ 101号室	間取り	1LDK/LDK11.5 洋室5.6(帖)
アクセス	J R 奥羽本線 米沢駅 バス24分、春日二丁目 バス停 徒歩4分	専有面積 / 向き	41.94㎡ / 南
所在地	山形県米沢市春日2丁目2-14	築年月 / 構造	2016年4月下旬 / 軽量鉄骨・1階-2階建
ランドマーク	-	入居 / 契約期間	2024年10月下旬 / 2年
		駐車場	駐車場2台無料 / 舗装白線引

※消費税は10%として計算しています。※掲載されている図面・写真等は、作成方法や撮影方法・時期などにより実際とは異なる場合があります。※家具や車などは、配置のイメージであり、賃貸物件に付属していません(家具家電付き等の表示があるものを除く)。

**ポイントがたまる**  
住んでいるだけでポイントが貯まり、  
住替え時に家賃が最大3ヶ月分無料に!

有限会社西山不動産  
TEL:0238-22-4334  
FAX: 0238-24-0565

山形県米沢市駅前3丁目5-15  
免許番号: 山形県知事(9)第1441号  
所属団体: (公社)山形県宅地建物取引業協会 / 東北地区不動産公正取引協議会 / (公社)全国宅地建物取引業保証協会

取引形態  
仲介