

Sha Maison

積水ハウス品質のお部屋を シャーメゾン ショップ Shop

J R 奥羽本線

米沢駅 バス17分 徒歩1分

モバイルで見る



2LDK アパート

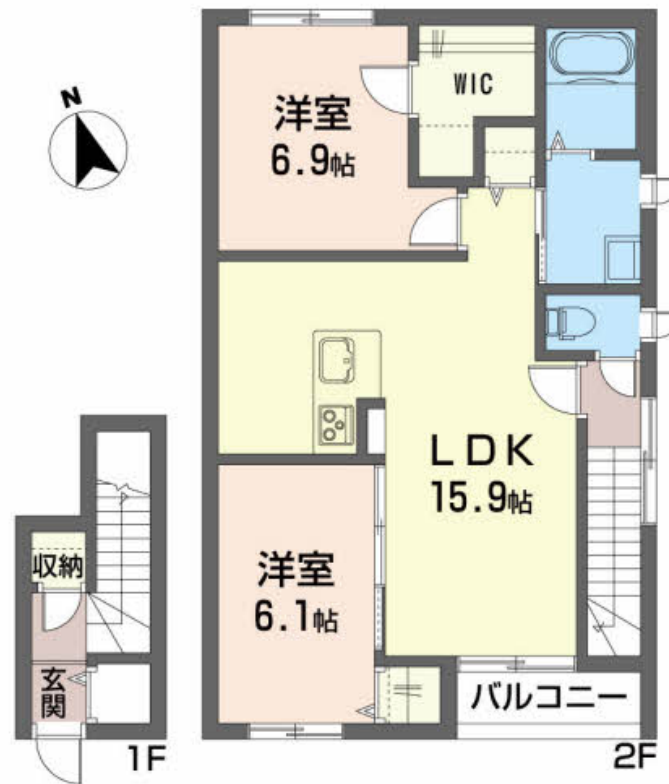
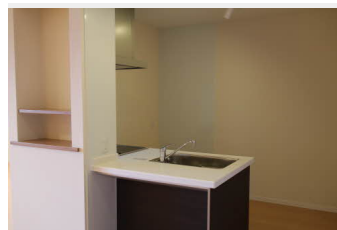
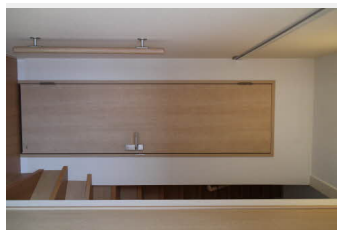
家賃 95,000 円

共益費等 7,000 円

敷金 1ヶ月

礼金 1ヶ月

駐車場 無料



積水ハウスの賃貸住宅 シャーメゾン

Sha Maison

この物件の
オススメ
ポイント

太陽光発電付オール電化シャーメゾンで光熱費を大幅に削減！
セコムホームセキュリティ対応で防犯にも配慮しました。
SHAIDD55（高遮音床）で2階からの音を低減！

この物件についている こだわり設備

- 高遮音床システム
- 太陽光発電
- しゃ熱断熱複層ガラス
- インターネット無料(WiFi付)
- TVモニター付きインターホン
- 警備システム
- コンロ
- IHクッキングヒーター
- オール電化
- 給湯設備
- エコキュート
- 洗髪洗面台

駐車場あり/オール電化/高遮音床システム「SHAIDD55」/融雪装置/ホームセキュリティ(セコム)/駐輪場(屋根付き)/インターネット無料(Wi-Fi対応)/光マンションタイプ(LAN)/ゴミ集積場(敷地内)/消火器/LGBTQフレンドリー/玄関鍵(デジタルロック)/太陽光発電/エコキュート/IHクッキングヒーター/ユニットバス1418/エアコン/カラーモニター付ドアホン/給湯箇所(浴室・台所・洗面所)/バス・トイレ(セパレート)/シャワー/24H換気システム/洗髪洗面化粧台/物干し/トイレ(暖房洗浄便座)/しゃ熱断熱複層ガラス

物件名 メゾンマストあら町 204号室

間取り 2LDK/LDK15.9 洋室6.9 洋室6.1 (帖)

アクセス J R 奥羽本線 米沢駅 バス17分、中央四丁目 バス停 徒歩1分

専有面積 / 向き 70.21㎡ / 南

所在地 山形県米沢市中央7丁目2-15

築年月 / 構造 2013年4月下旬 / 軽量鉄骨・2階-2階建

ランドマーク -

入居 / 契約期間 2025年4月上旬 / 2年

駐車場 駐車場2台無料 / 舗装白線引

入居諸条件備考

シャーメゾンライフSUPPORT24(月額1,320円税込)にご加入いただきます。ご入居にかかる諸費用として、町内会費1年毎12,000円が必要です。火災保険へのご加入が条件となります。*ご入居中は、借家人賠償責任保険・個人賠償責任保険が付帯された火災保険へのご加入が必要となります。積水ハウス不動産グループでは、万一の事故の際、グループが連携して迅速に対応できる「シャーメゾンライフGUARD」(*)へのご加入を推奨しております。*保険契約の取扱代理店は、積水ハウス不動産東北(株)および積水ハウス不動産パートナーズ(株)となります。積水ハウス不動産パートナーズの保証人不要プラン『らくらくパートナー』に加入が必要です。[新規契約時]事務手数料:33,000円(税込)、[毎月]保証料:月額賃料等の2%/諸費用及びその他契約費用は別途打合せ/更新料:20,000円

No.1995416

※消費税は10%として計算しています。※掲載されている図面・写真等は、作成方法や撮影方法・時期などにより実際とは異なる場合があります。※家具や車などは、配置のイメージであり、賃貸物件に付属していません(家具家電付き等の表示があるものを除く)。

ポイントがたまる
住んでいるだけでポイントが貯まり、
住替え時に家賃が最大3ヶ月分無料に!

有限会社西山不動産

TEL:0238-22-4334

FAX: 0238-24-0565

山形県米沢市駅前3丁目5-15

免許番号: 山形県知事(9)第1441号

所属団体: (公社)山形県宅地建物取引業協会/東北地区不動産公正取引協

議会/(公社)全国宅地建物取引業保証協会

取引形態
仲介