

Sha Maison

積水ハウス品質のお部屋を シャーメゾン ショップ Shop

J R山形新幹線

山形駅 徒歩13分

モバイルで見る



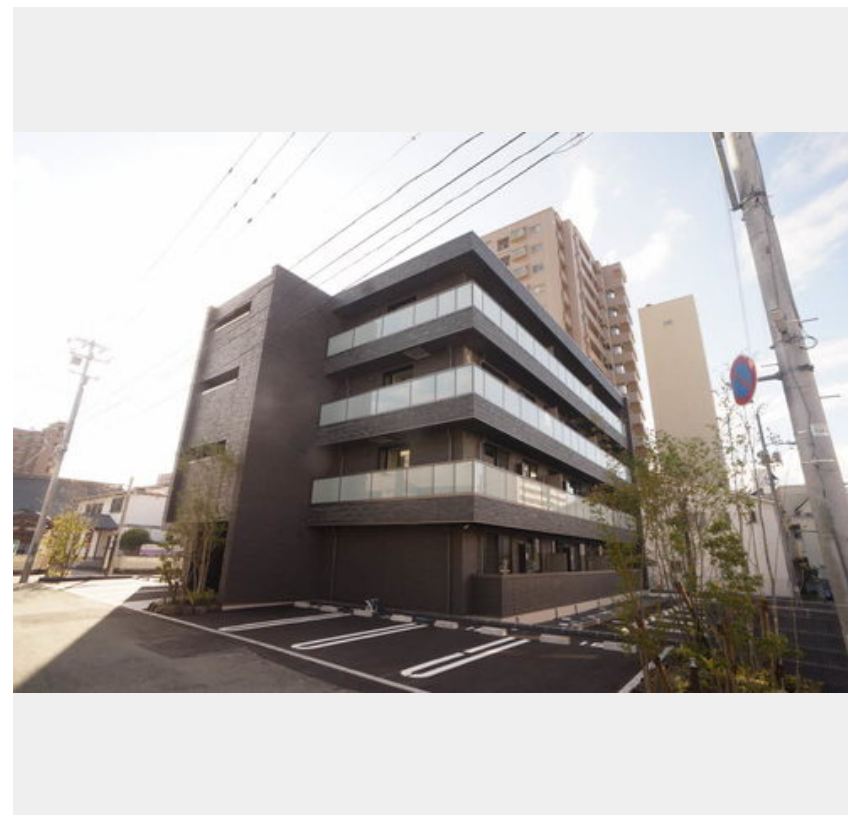
1LDK
マンション

家賃 93,000 円

共益費等 5,000 円

敷金 0 ヶ月

礼金 1 ヶ月

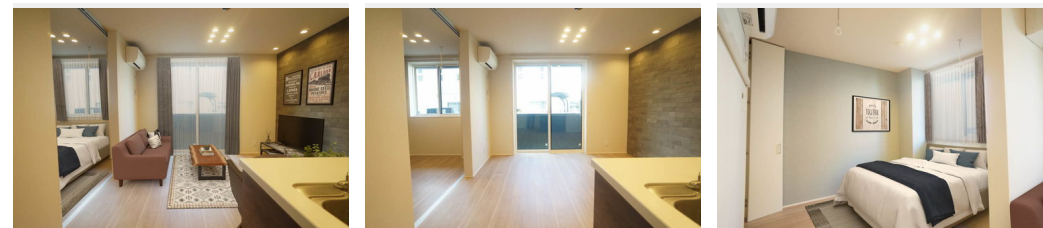


この物件の
オススメ
ポイント

エレベータ付シャーメゾン。Wi-Fiで、快適ライフ。
オートロック自動ドア・防犯カメラ・モニター付インターホンでセキュリティー対応！

この物件についている こだわり設備

- 屋内共用廊下タイプ
- 宅配BOX
- しゃ熱断熱複層ガラス
- インターネット無料(WiFi付)
- IOT対応
- TVモニター付きインターホン
- オートロック
- 防犯カメラ
- エレベーター
- 洗髪洗面台
- 温水洗浄便座
- エアコン



積水ハウスの賃貸住宅 シャーメゾン
Sha Maison

駐車場あり/駐輪場(屋根付き)/ホテルライク/防犯カメラ/インターネット無料(Wi-Fi対応)/ゴミ集積場(敷地内)/宅配BOX/オートロック・自動ドア/エレベーター/消火器/カラーモニタ付ドアホン/給湯箇所(浴室・台所・洗面所)/バス・トイレ(セパレート)/シャワー/24H換気システム/洗髪洗面化粧台/物干し/トイレ(暖房洗浄便座)/エアコン/しゃ熱断熱複層ガラス/AP用フローリング/網戸/ストッカー/照明器具(全室)/火災警報器(煙感知式)/IOT対応

物件名 City Plaza 大手門 107号室

間取り 1LDK/洋室4.8 LDK12.5(帖)

アクセス J R山形新幹線 山形駅 徒歩13分
J R山形新幹線 山形駅 バス3分、霞城公園前 バス停 徒歩

専有面積 / 向き 42.7㎡ / 北東

所在地 山形県山形市木の実町 2 4 9 - 1、3、2 5 2 - 1

築年月 / 構造 2024年10月下旬 / 重量鉄骨・1階-4階建

ランドマーク ●大手門パルズ / 距離150m

入居 / 契約期間 2025年2月上旬 / 2年

駐車場 駐車場空有り / 舗装白線引 / 月8800円

入居諸条件備考

シャーメゾンライフSUPPORT 24 (月額880円税込)にご加入いただきます。/ご入居にかかる諸費用として、退去クリーニング費用(初回契約時) 68,200円(税込)が必要です。/火災保険へのご加入が条件となります。*ご入居中は、借家人賠償責任保険・個人賠償責任保険が付帯された火災保険へのご加入が必要となります。積水ハウス不動産グループでは、万一の事故の際、グループが連携して迅速に対応できる「シャーメゾンライフGUARD」(*)へのご加入を推奨しております。*保険契約の取扱代理店は、積水ハウス不動産東北(株)および積水ハウス不動産パートナーズ(株)となります。/積水ハウス不動産パートナーズの保証人不要プラン『らくらくパートナー』に加入が必要です。[新規契約時]事務手数料: 33,000円(税込)、[毎月]保証料: 月額賃料等の2%/諸費用及び、契約に要する費用は別途打合せ/更新料: 新賃料の1ヶ月分

No.1995077

※消費税は10%として計算しています。※掲載されている図面・写真等は、作成方法や撮影方法・時期などにより実際とは異なる場合があります。※家具や車などは、配置のイメージであり、賃貸物件に付属していません(家具家電付き等の表示があるものを除く)。

ポイントがたまる
住んでいるだけでポイントが貯まり、
住替え時に家賃が最大3ヶ月分無料に!

山京不動産株式会社
TEL:023-633-1441
FAX: 023-633-8668

山形県山形市十日町2丁目4-7
免許番号: 山形県知事(2)第2577号
所属団体: (公社)山形県宅地建物取引業協会/東北地区不動産公正取引協議会

取引形態
仲介