

# Sha Maison

積水ハウス品質のお部屋を シャーメゾン ショップ Shop

J R 奥羽本線

山形駅 バス11分 徒歩5分

モバイルで見る



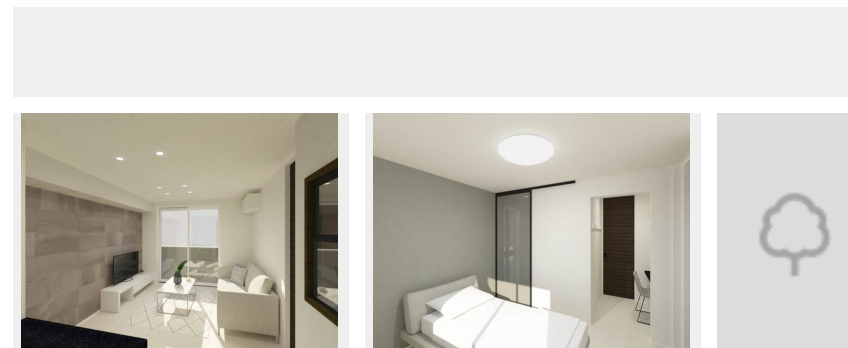
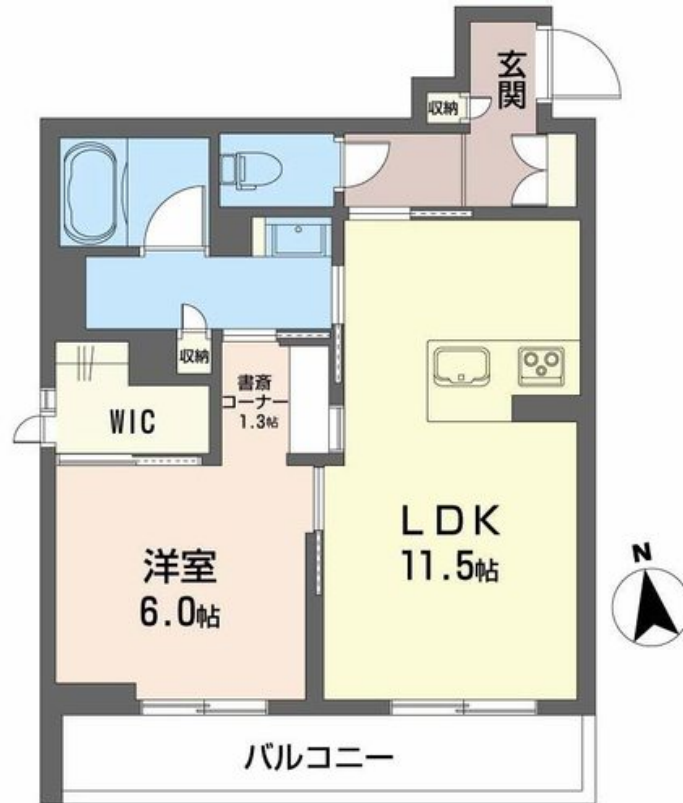
## 1LDK マンション

### 家賃 100,000 円

共益費等 4,000 円

敷金 0 ヶ月

礼金 1 ヶ月



積水ハウスの賃貸住宅 シャーメゾン

## Sha Maison

この物件の  
オススメ  
ポイント

スマホ時代に嬉しいWi-Fi付き。/「エコジョーズ」採用でガスを効率的に使うことができます。/徒歩5分以内にツルハドラッグ山形白山店(400m)。/ペット共生型シャーメゾン

### この物件についている こだわり設備

- 屋内共用廊下タイプ
- 太陽光発電
- 防犯カメラ
- 高遮音床システム
- インターネット無料(WiFi付)
- 防犯ガラス
- 宅配BOX
- TVモニター付きインターホン
- ペット相談可
- ワークスペース
- オートロック
- 対面キッチン

駐車場あり/ペット共生設備/LGBTQフレンドリー/UHF/光ケーブル対応/インターネット無料(Wi-Fi対応)/オートロック・自動ドア/共用玄関ドア/宅配BOX/階段灯/散水栓/屋外共用水栓/ゴミ集積場(敷地内)/駐輪場(屋根付き)/高遮音床システム「SHAI DD55」/防犯カメラ/消火器/植栽/街路灯/ホテルライク/ペット相談可(犬・猫可)/カラーモニター付ドアホン/対面キッチン/IHクッキングヒーター/給湯器(追焚機能付)/エコジョーズ/給湯箇所(浴室・台所・洗面所)/バス・トイレ(セパレート)/シャワー/24H換気システム/ユニットバス

物件名	仮称) ベレオ南栄町 201号室	間取り	1LDK/洋室6 LDK11.5 (帖)
アクセス	J R 奥羽本線 山形駅 バス11分、南栄町三丁目 バス停 徒歩5分	専有面積 / 向き	46.17㎡ / 南
所在地	山形県山形市南栄町 3丁目 10-3	築年月 / 構造	2025年1月下旬 / 重量鉄骨・2階-3階建
ランドマーク	●ファミリーマート山形南栄町二丁目店 / 距離290m	入居 / 契約期間	2025年1月下旬 / 2年
		駐車場	駐車場無料 / 舗装白線引

入居諸条件備考

シャーメゾンライフSUPPORT24(月額880円税込)にご加入いただきます。/ご入居にかかる諸費用として、退去クリーニング費用(初回契約時)68,200円(税込)が必要です。/火災保険へのご加入が条件となります。\*ご入居中は、借家人賠償責任保険・個人賠償責任保険が付帯された火災保険へのご加入が必要となります。積水ハウス不動産グループでは、万一の事故の際、グループが連携して迅速に対応できる「シャーメゾンライフGUARD」(\*)へのご加入を推奨しております。\*保険契約の取扱代理店は、積水ハウス不動産東北(株)および積水ハウス不動産パートナーズ(株)となります。/積水ハウス不動産パートナーズの保証人不要プラン『らくらくパートナー』に加入が必要です。[新規契約時]事務手数料:33,000円(税込)、[毎月]保証料:月額賃料等の2%/諸費用及び、契約に要する費用は別途打合せ/更新料:30,000円

※消費税は10%として計算しています。※掲載されている図面・写真等は、作成方法や撮影方法・時期などにより実際とは異なる場合があります。※家具や車などは、配置のイメージであり、賃貸物件に付属していません(家具家電付き等の表示があるものを除く)。

**ポイントがたまる**  
住んでいるだけでポイントが貯まり、住替え時に家賃が最大3ヶ月分無料に!

武田不動産株式会社  
TEL:023-625-1500  
FAX: 023-625-1501

山形県山形市美畑町9-20  
免許番号: 山形県知事(7)第1801号  
所属団体: (公社)山形県宅地建物取引業協会/東北地区不動産公正取引協議会

取引形態  
仲介