

Sha Maison

積水ハウス品質のお部屋を シャーメゾン ショップ Shop

J R 奥羽本線

山形駅 バス9分 徒歩6分

モバイルで見る



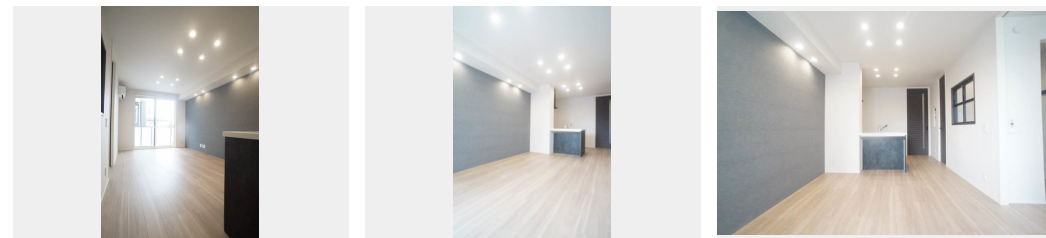
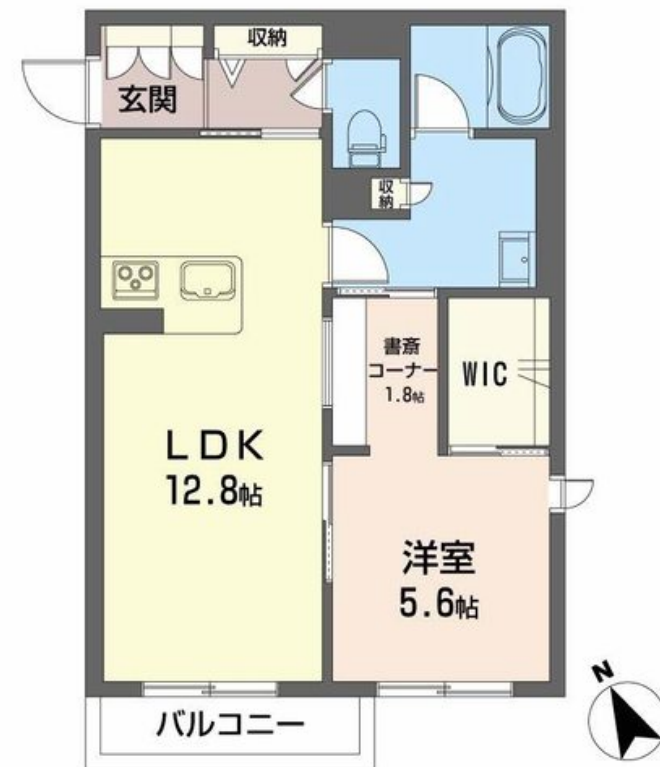
1LDK アパート

家賃 110,000 円

共益費等 4,000 円

敷金 1 ヶ月

礼金 1 ヶ月



積水ハウスの賃貸住宅 シャーメゾン

Sha Maison

この物件の
オススメ
ポイント

スマートフォンやICカードでカギの開け閉めが可能です！
！/スマホ時代に嬉しいWi-Fi付き。駐車場2台込！

この物件についている こだわり設備

- 屋内共用廊下タイプ
- 高遮音床システム
- 宅配BOX
- ワークスペース
- インターネット無料(WiFi付)
- TVモニター付きインターホン
- オートロック
- 防犯カメラ
- 防犯ガラス
- 対面キッチン
- コンロ
- IHクッキングヒーター

駐車場あり/UHF/光ケーブル対応/インターネット無料(Wi-Fi対応)/オートロック/共用玄関ドア/宅配BOX/階段灯/人感センサー付廊下灯/散水栓/屋外共用水栓/ゴミ集積場(敷地内)/駐輪場(屋根付き)/高遮音床システム「SHAI DD55」/防犯カメラ/消火器/植栽/街路灯/ホテルライク/カラーモニター付ドアホン/対面キッチン/IHクッキングヒーター/給湯器(追焚機能付)/エコジョーズ/給湯箇所(浴室・台所・洗面所)/バス・トイレ(セパレート)/シャワー/24H換気システム/ユニットバス1318/浴室乾燥機(暖房乾燥)/洗髪洗面化粧台/洗濯

物件名 シャーメゾン クレスト 202号室

間取り 1LDK/洋室5.6 LDK12.8(帖)

アクセス J R 奥羽本線 山形駅 バス9分、付属学校前 バス停 徒歩6分

専有面積 / 向き 51.61㎡ / 南西

所在地 山形県山形市あこや町3丁目16-7

築年月 / 構造 2024年9月下旬 / 軽量鉄骨・2階-2階建

入居 / 契約期間 即時 / 2年

ランドマーク ●山形県庁 / 距離1200m

駐車場 駐車場2台無料 / 舗装白線引

入居諸条件備考

／シャーメゾンライフSUPPORT24(月額880円税込)にご加入いただきます。／ご入居にかかる諸費用として、スマートロック設定費用16,500円(税込)が必要です。／火災保険へのご加入が条件となります。＊ご入居中は、借家人賠償責任保険・個人賠償責任保険が付帯された火災保険へのご加入が必要となります。積水ハウス不動産グループでは、万一の事故の際、グループが連携して迅速に対応できる「シャーメゾンライフGUARD」(*)へのご加入を推奨しております。＊保険契約の取扱代理店は、積水ハウス不動産東北(株)および積水ハウス不動産パートナーズ(株)となります。／積水ハウス不動産パートナーズの保証人不要プラン『らくらくパートナー』に加入が必要です。【新規契約時】事務手数料:33,000円(税込)、【毎月】保証料:月額賃料等の2% / 諸費用及び、契約に要する費用は別途打合せ / 更新料:20,000円

※消費税は10%として計算しています。※掲載されている図面・写真等は、作成方法や撮影方法・時期などにより実際とは異なる場合があります。＊家具や車などは、配置のイメージであり、賃貸物件に付属していません(家具家電付き等の表示があるものを除く)。

ポイントがたまる
住んでいるだけでポイントが貯まり、
住替え時に家賃が最大3ヶ月分無料に!

千歳不動産株式会社

TEL:023-623-8011

FAX: 023-632-0974

山形県山形市東原町3丁目3-56

免許番号: 山形県知事(16)第203号

所属団体: (公社)山形県宅地建物取引業協会 / 東北地区不動産公正取引協

議会 / (公社)全国宅地建物取引業協会連合会 (ほか)

取引形態
仲介