

# Sha Maison

積水ハウス品質のお部屋を シャーメゾン ショップ Shop

J R山形新幹線

山形駅 バス10分 徒歩5分

モバイルで見る



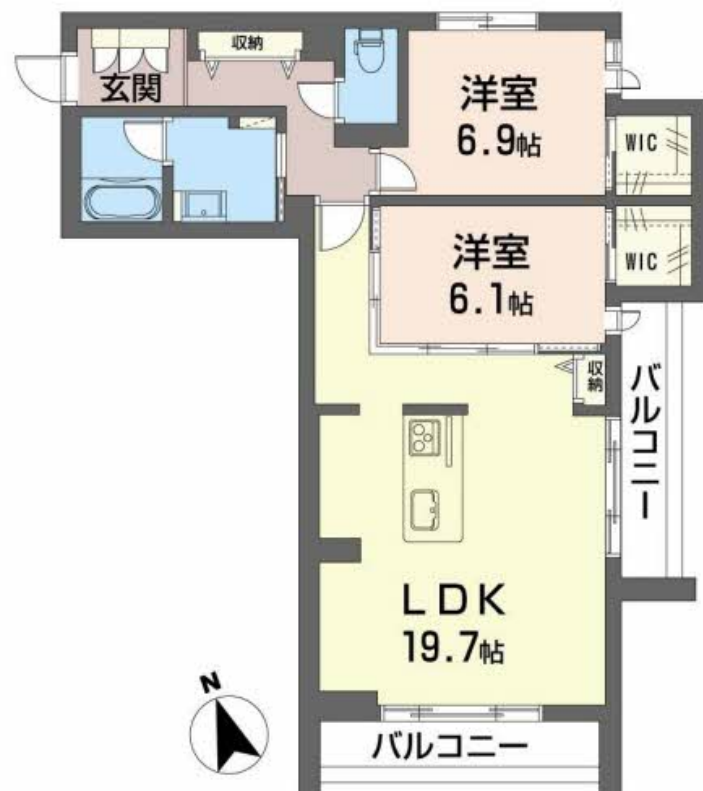
2LDK  
マンション

家賃 **128,000 円**

共益費等 4,000 円

敷金 0 ヶ月

礼金 1 ヶ月



この物件の  
オススメ  
ポイント

## この物件についている こだわり設備

- 高遮音床システム
- 宅配BOX
- インターネット無料(WiFi付)
- TVモニター付きインターホン
- オートロック
- 防犯カメラ
- ペット相談可
- 給湯設備
- 追い焚き給湯
- 洗髪洗面台
- 温水洗浄便座
- エアコン

駐車場あり/ペット相談可(犬・猫可)/LGBTQフレンドリー/地デジ対応/インターネット無料(Wi-Fi対応)/宅配BOX/オートロック/自動ドア/駐輪場(屋根付き)/高遮音床システム「SHAI DD55」/防犯カメラ/カラーモニター付ドアホン/給湯器(追焚機能付)/給湯箇所(浴室・台所・洗面所)/バス・トイレ(セパレート)/24H換気システム/シャワー/洗髪洗面化粧台/物干し/トイレ(洗浄機能付便座)/エアコン/複層ガラス/フローリング/網戸/バルコニー/ストッカー/下駄箱/火災警報器/スマートロック

積水ハウスの賃貸住宅 シャーメゾン

Sha Maison

物件名 シャーメゾン ソレイユ 101号室

間取り 2LDK/LDK19.7 洋室6.9 洋室6.1 (帖)

アクセス J R山形新幹線 山形駅 バス10分、宮町4丁目 バス停 徒歩5分

専有面積 / 向き 77.43㎡ / 南

所在地 山形県山形市宮町4丁目8-14

築年月 / 構造 2024年1月下旬 / 重量鉄骨・1階-3階建

ランドマーク ●ヤマザワ 宮町店 / 距離300m

入居 / 契約期間 2025年1月下旬 / 2年

駐車場 駐車場空有り / 舗装白線引 / ~月7700円

入居諸条件備考

／シャーメゾンライフSUPPORT24(月額1,320円税込)にご加入いただきます。／ご入居にかかる諸費用として、町内会費1年毎6,000円、退去クリーニング費用(初回契約時)81,400円(税込)が必要です。／火災保険へのご加入が条件となります。＊ご入居中は、借家人賠償責任保険・個人賠償責任保険が付帯された火災保険へのご加入が必要となります。積水ハウス不動産グループでは、万一の事故の際、グループが連携して迅速に対応できる「シャーメゾンライフGUARD」(\*)へのご加入を推奨しております。＊保険契約の取扱代理店は、積水ハウス不動産東北(株)および積水ハウス不動産パートナーズ(株)となります。／積水ハウス不動産パートナーズの保証人不要プラン『らくらくパートナー』に加入が必要です。【新規契約時】事務手数料:33,000円(税込)、[毎月]保証料:月額賃料等の2%/諸費用及びその他契約費用は別途打合せ/更新料:新賃料の1ヶ月分

No.1994890

※消費税は10%として計算しています。※掲載されている図面・写真等は、作成方法や撮影方法・時期などにより実際とは異なる場合があります。＊家具や車などは、配置のイメージであり、賃貸物件に付属していません(家具家電付き等の表示があるものを除く)。

ポイントがたまる  
住んでいるだけでポイントが貯まり、  
住替え時に家賃が最大3ヶ月分無料に!

山京不動産株式会社  
TEL:023-633-1441  
FAX: 023-633-8668

山形県山形市十日町2丁目4-7  
免許番号: 山形県知事(2)第2577号  
所属団体: (公社)山形県宅地建物取引業協会 / 東北地区不動産公正取引協議会

取引形態  
仲介