

Sha Maison

積水ハウス品質のお部屋を シャーメゾン ショップ Shop

J R 奥羽本線

山形駅 バス19分 徒歩5分

モバイルで見る



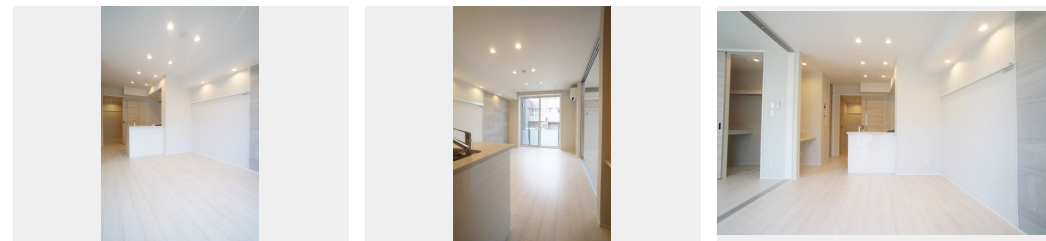
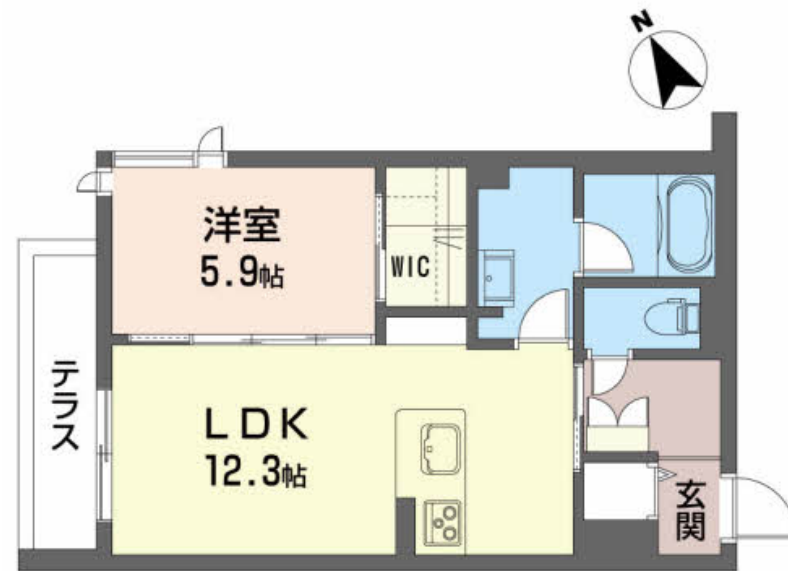
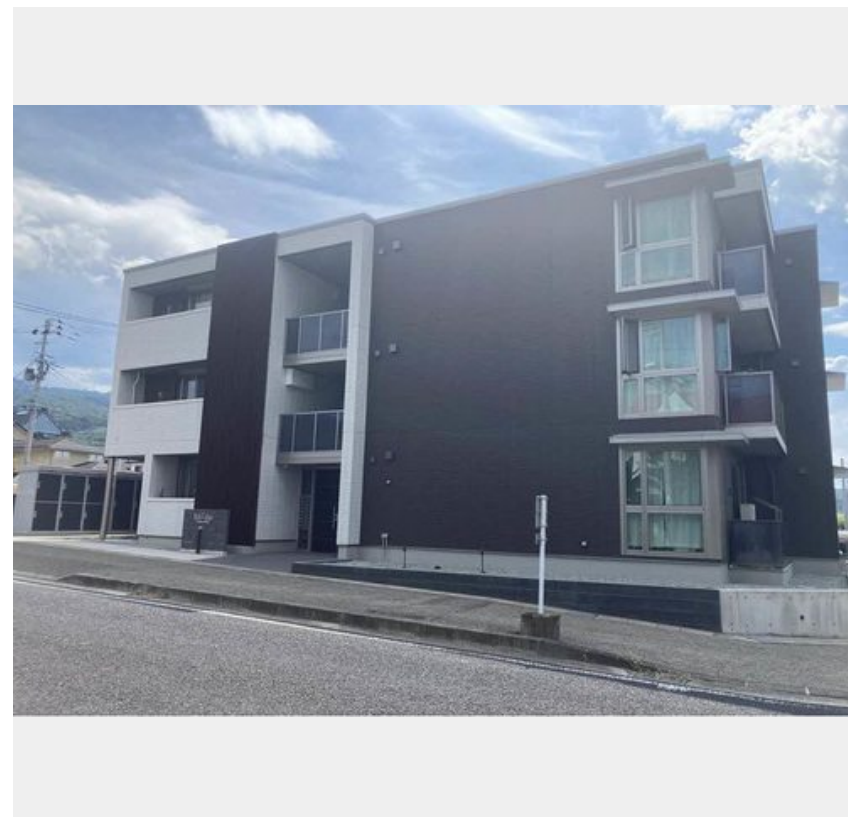
1LDK
マンション

家賃 **71,000 円**

共益費等 5,000 円

敷金 1 ヶ月

礼金 1 ヶ月



積水ハウスの賃貸住宅 シャーメゾン

Sha Maison

この物件の
オススメ
ポイント

高遮音床システム（シャイド55）で上下階の音を一般的賃貸住宅の1/2に低減/ペット可物件なのでペットと一緒に暮らせます/オール電化で安全・安心・経済的/使い放題のインターネット完備・・・

この物件についている **こだわり設備**

- 高遮音床システム
- 宅配BOX
- しゃ熱断熱複層ガラス
- インターネット無料(WiFi付)
- TVモニター付きインターホン
- 防犯カメラ
- ペット相談可
- コンロ
- IHクッキングヒーター
- オール電化
- 給湯設備
- エコキュート

駐車場あり/オール電化/ペット共生設備/インターネット無料(Wi-Fi対応)/宅配BOX/駐輪場(屋根付き)/消火器/高遮音床システム「SHAI D55」/防犯カメラ/LGBTQフレンドリー/高齢者対応可/UHF/玄関鍵(カードキー)/IHクッキングヒーター/エコキュート/カラーモニター付ドアホン/給湯箇所(浴室・台所・洗面所)/バス・トイレ(セパレート)/24H換気システム/シャワー/洗髪洗面化粧台/物干し/トイレ(暖房洗浄便座)/エアコン/しゃ熱断熱複層ガラス/AP用フローリング/網戸/ストッカー/照明器具(全室)/火災警報器(煙感知式)/洗濯

物件名	ベル コリーヌ 103号室	間取り	1LDK/LDK12.3 洋室5.9(帖)
アクセス	J R 奥羽本線 山形駅 バス19分、芸術工科大学前 バス停 徒歩5分	専有面積 / 向き	47.45㎡ / 西
所在地	山形県山形市上桜田4丁目1番1	築年月 / 構造	2022年12月中旬 / 重量鉄骨・1階-3階建
ランドマーク	-	入居 / 契約期間	即時 / 2年
		駐車場	駐車場空あり / 舗装白線引 / 月4400~7700円

入居諸条件備考

/シャーメゾンライフSUPPORT24(月額880円税込)にご加入いただきます。/ご入居にかかる諸費用として、町内会費1年毎3,250円、退去クリーニング費用(初回契約時)68,200円(税込)が必要です。/火災保険への加入が条件となります。*ご入居中は、借家人賠償責任保険・個人賠償責任保険が付帯された火災保険への加入が必要となります。積水ハウス不動産グループでは、万一の事故の際、グループが連携して迅速に対応できる「シャーメゾンライフGUARD」(*)への加入を推奨しております。*保険契約の取扱代理店は、積水ハウス不動産東北(株)および積水ハウス不動産パートナーズ(株)となります。/積水ハウス不動産パートナーズの保証人不要プラン『らくらくパートナー』に加入が必要です。[新規契約時]事務手数料:33,000円(税込)、[毎月]保証料:月額賃料等の2%/諸費用及び、契約に要する費用は別途打合せ/更新料:新賃料の1ヶ月分

※消費税は10%として計算しています。※掲載されている図面・写真等は、作成方法や撮影方法・時期などにより実際とは異なる場合があります。※家具や車などは、配置のイメージであり、賃貸物件に付属していません(家具家電付き等の表示があるものを除く)。

ポイントがたまる
住んでいるだけでポイントが貯まり、住替え時に家賃が最大3ヶ月分無料に!

株式会社小白川不動産情報センター

TEL:023-633-1153
FAX: 023-633-1217

山形県山形市小白川町1丁目2-2
免許番号: 山形県知事(4)第2281号
所属団体: (公社)山形県宅地建物取引業協会/東北地区不動産公正取引協議会

取引形態
仲介