

Sha Maison

積水ハウス品質のお部屋を シャーメゾン ショップ Shop

J R 奥羽本線

山形駅 徒歩23分

モバイルで見る



1LDK
アパート

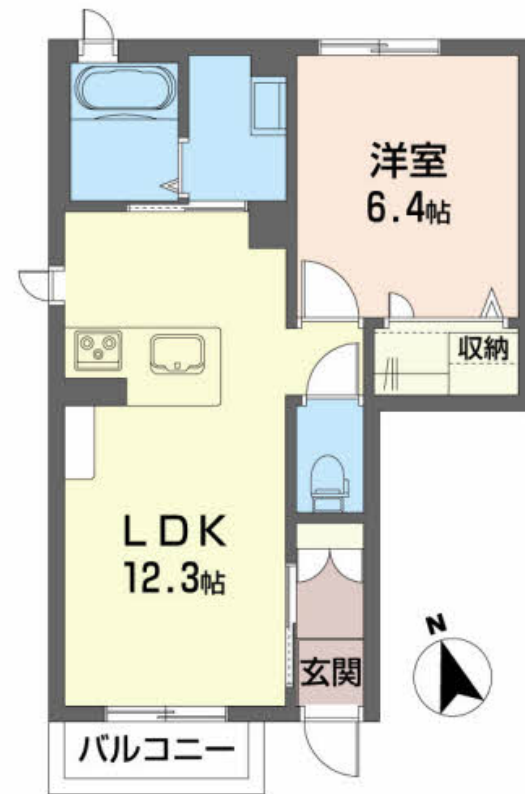
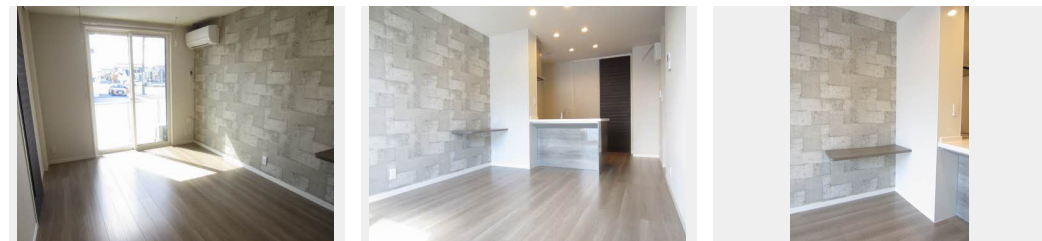
家賃 72,000 円

共益費等 4,000 円

敷金 0 ヶ月

礼金 1 ヶ月

駐車場 無料



積水ハウスの賃貸住宅 シャーメゾン

Sha Maison

この物件の
オススメ
ポイント

オール電化仕様で安全・安心な生活を/駐車場はヒートポンプ式のロードヒーティング/各戸Wi-Fiでインターネットが無料で利用できます。

この物件についている こだわり設備

- 高遮音床システム
- 防犯カメラ
- 給湯設備
- 宅配BOX
- コンロ
- エコキュート
- インターネット無料(WiFi付)
- IHクッキングヒーター
- 追い焚き給湯
- TVモニター付きインターホン
- オール電化
- 浴室乾燥機

駐車場あり/オール電化/宅配BOX/駐輪場(屋根付き)/インターネット無料(Wi-Fi対応)/ゴミ集積場(敷地内)/消火器/防犯カメラ/高遮音床システム「SHAI DD55」/LGBTQフレンドリー/高齢者対応可/玄関鍵(デジタルロック)/エコキュート/IHクッキングヒーター/浴室乾燥機(暖房乾燥)/カラーモニター付ドアホン/システムキッチン/給湯器(追焚機能付)/給湯箇所(浴室・台所・洗面所)/バス・トイレ(セパレート)/シャワー/24H換気システム/洗髪洗面化粧台/物干し/トイレ(洗浄機能付便座)/エアコン/複層ガラス/フローリング

物件名 ラ・ベルメール 101号室
アクセス J R 奥羽本線 山形駅 徒歩23分
所在地 山形県山形市上町4丁目4-13
ランドマーク -

間取り 1LDK/LDK12.3 洋室6.4 (帖)
専有面積 / 向き 43.56㎡/南
築年月 / 構造 2021年10月上旬/軽量鉄骨・1階-2階建
入居 / 契約期間 2025年1月中旬/2年
駐車場 駐車場無料/舗装白線引

入居諸条件備考

/シャーメゾンライフSUPPORT24(月額1,320円税込)にご加入いただきます。/ご入居にかかる諸費用として、退去クリーニング費用(初回契約時)68,200円(税込)が必要です。/火災保険へのご加入が条件となります。*ご入居中は、借家人賠償責任保険・個人賠償責任保険が付帯された火災保険へのご加入が必要となります。積水ハウス不動産グループでは、万一の事故の際、グループが連携して迅速に対応できる「シャーメゾンライフGUARD」(*)へのご加入を推奨しております。*保険契約の取扱代理店は、積水ハウス不動産東北(株)および積水ハウス不動産パートナーズ(株)となります。/積水ハウス不動産パートナーズの保証人不要プラン『らくらくパートナー』に加入が必要です。[新規契約時]事務手数料:33,000円(税込)、[毎月]保証料:月額賃料等の2%/諸費用及び、契約に要する費用は別途打合せ/更新料:新賃料の1ヶ月分

No.1994420

※消費税は10%として計算しています。※掲載されている図面・写真等は、作成方法や撮影方法・時期などにより実際とは異なる場合があります。※家具や車などは、配置のイメージであり、賃貸物件に付属していません(家具家電付き等の表示があるものを除く)。

ポイントがたまる
住んでいるだけでポイントが貯まり、
住替え時に家賃が最大3ヶ月分無料に!

J A 山形市不動産センター

TEL:023-631-1160
FAX: 023-625-5565

山形県山形市幸町18-20
免許番号: 山形県知事(14)第514号
所属団体: (公社)山形県宅地建物取引業協会/東北地区不動産公正取引協議会

取引形態
仲介