

# Sha Maison

積水ハウス品質のお部屋を シャーメゾン ショップ Shop

J R 奥羽本線

山形駅 バス15分 徒歩10分

モバイルで見る



1R  
マンション

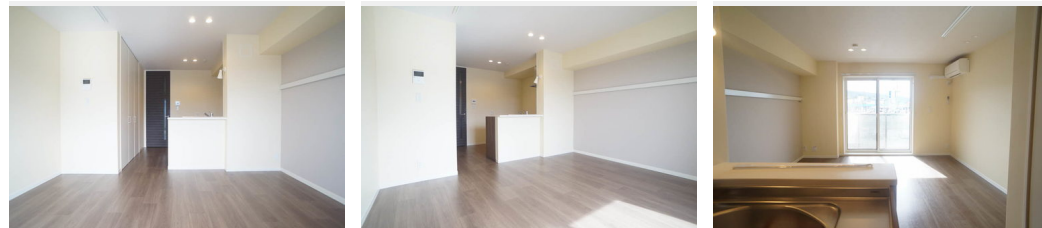
家賃 **65,000 円**

共益費等 5,000 円

敷金 1 ヶ月

礼金 1 ヶ月

駐車場 無料



積水ハウスの賃貸住宅 シャーメゾン

Sha Maison

この物件の  
オススメ  
ポイント

オール電化仕様 (IHコンロ エコキュート) 防犯対策としてオートロック 防犯カメラWiFi対応 荷物の受け渡しに便利な宅配BOX有り! ペット飼育2匹まで可です!

## この物件についている こだわり設備

- 高遮音床システム
- オートロック
- IHクッキングヒーター
- 宅配BOX
- 防犯カメラ
- オール電化
- インターネット無料(WiFi付)
- ペット相談可
- 給湯設備
- TVモニター付きインターホン
- コンロ
- エコキュート

駐車場あり/オール電化/高遮音床システム「SHAIDD55」/インターネット無料 (Wi-Fi対応)/宅配BOX/駐輪場(屋根付き)/ペット共生設備/防犯カメラ/地デジ対応/オートロック/ゴミ集積場(敷地内)/消火器/LGBTQフレンドリー/高齢者対応可/玄関鍵(カードキー)/エコキュート/IHクッキングヒーター/エアコン/カラーモニター付ドアホン/システムキッチン/給湯器(追焚機能付)/給湯箇所(浴室・台所・洗面所)/バス・トイレ(セパレート)/24H換気システム/シャワー/洗髪洗面化粧台/物干し/トイレ(洗浄機能付便座)/複層ガラ

入居諸条件備考

／シャーメゾンライフSUPPORT24(月額880円税込)にご加入いただきます。／ご入居にかかる諸費用として、町内会費1年毎2,000円、退去クリーニング費用(初回契約時)55,000円(税込)が必要です。／火災保険へのご加入が条件となります。＊ご入居中は、借家人賠償責任保険・個人賠償責任保険が付帯された火災保険へのご加入が必要となります。積水ハウス不動産グループでは、万一の事故の際、グループが連携して迅速に対応できる「シャーメゾンライフGUARD」(\*)へのご加入を推奨しております。＊保険契約の取扱代理店は、積水ハウス不動産東北(株)および積水ハウス不動産パートナーズ(株)となります。／積水ハウス不動産パートナーズの保証人不要プラン『らくらくパートナー』に加入が必要です。[新規契約時]事務手数料:33,000円(税込)、[毎月]保証料:月額賃料等の2%/諸費用及び、契約に要する費用は別途打合せ/更新料:新賃料の1ヶ月分

物件名	シャーメゾン リサイア 303号室	間取り	ワンルーム/ワンルーム13.1(帖)
アクセス	J R 奥羽本線 山形駅 バス15分、青田 バス停 徒歩10分	専有面積 / 向き	36.25㎡ / 南
所在地	山形県山形市青田3丁目9-59	築年月 / 構造	2021年10月中旬 / 重量鉄骨・3階-3階建
ランドマーク	-	入居 / 契約期間	即時 / 2年
		駐車場	駐車場無料 / 舗装白線引

※消費税は10%として計算しています。※掲載されている図面・写真等は、作成方法や撮影方法・時期などにより実際とは異なる場合があります。※家具や車などは、配置のイメージであり、賃貸物件に付属していません(家具家電付き等の表示があるものを除く)。

**ポイントがたまる**  
住んでいるだけでポイントが貯まり、住替え時に家賃が最大3ヶ月分無料に!

武田不動産株式会社  
TEL:023-625-1500  
FAX: 023-625-1501

山形県山形市美畑町9-20  
免許番号: 山形県知事(7)第1801号  
所属団体: (公社)山形県宅地建物取引業協会 / 東北地区不動産公正取引協議会

取引形態  
仲介