

Sha Maison

積水ハウス品質のお部屋を シャーメゾン ショップ Shop

J R 奥羽本線

山形駅 バス13分 徒歩2分

モバイルで見る



1LDK
マンション

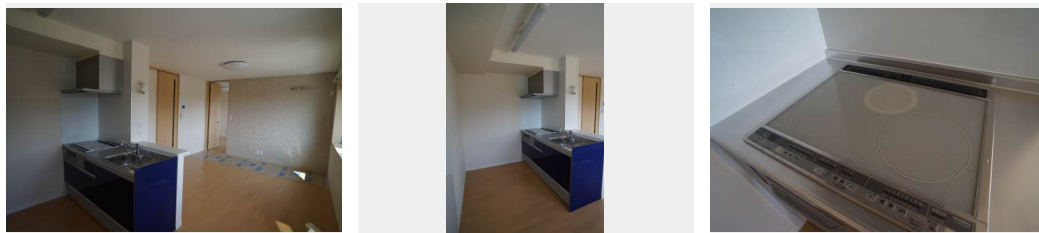
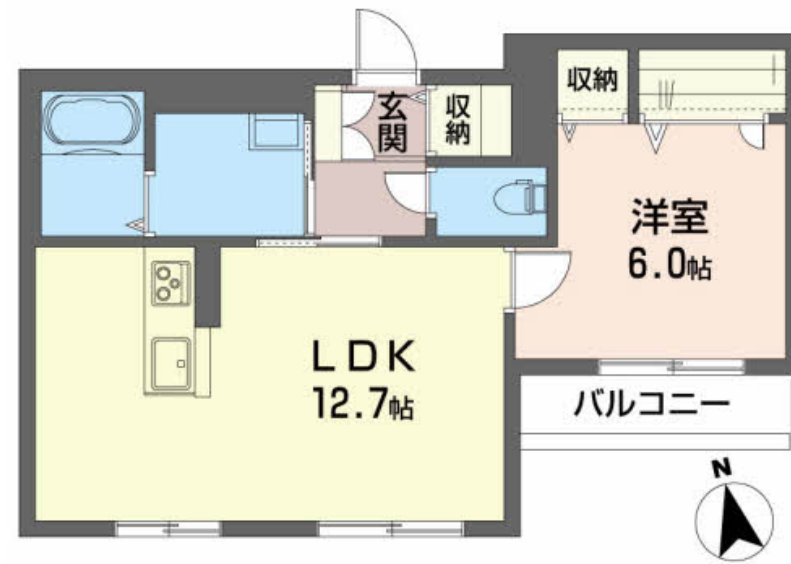
家賃 **69,000 円**

共益費等 4,000 円

敷金 0 ヶ月

礼金 1 ヶ月

駐車場 無料



積水ハウスの賃貸住宅 シャーメゾン

Sha Maison

この物件の
オススメ
ポイント

カーポート付！防犯カメラ付オートロックエントランス、カードキーでセキュリティ対策！／エコジョーズ、IHクッキングヒーター、ズバ暖エアコンで快適生活！／SHAIDD55（高遮音床）採・・・

この物件についている **こだわり設備**

- シャーメゾン ガーデنز
- 高遮音床 システム
- しゃ熱断熱 複層ガラス
- TVモニター付き インターホン
- オートロック
- 対面 キッチン
- 対面 キッチン
- コンロ
- コンロ
- IHクッキング ヒーター
- 給湯設備
- エコジョーズ
- 浴室乾燥機
- 洗髪洗面台

駐車場あり／オートロック／駐輪場（屋根付き）／CATV／高遮音床システム「SHAIDD55」／ゴミ集積場（敷地内）／消火器／シャーメゾンガーデنز／LGBTQフレンドリー／高齢者対応可／IHクッキングヒーター／エコジョーズ／エアコン／対面キッチン／浴室乾燥機（暖房乾燥）／玄関鍵（デジタルロック）／カラーモニター付ドアホン／室内物干し／給湯箇所（浴室・台所・洗面所）／バス・トイレ（セパレート）／24H換気システム／シャワー／洗髪洗面化粧台／トイレ（暖房洗浄便座）／しゃ熱断熱複層ガラス／AP用フローリング／網戸／ストッカー／照明器具（全室）／火災警報

入居諸条件備考

／シャーメゾンライフSUPPORT24（月額880円税込）にご加入いただきます。／ご入居にかかる諸費用として、退去クリーニング費用（初回契約時）68,200円（税込）が必要です。／火災保険へのご加入が条件となります。＊ご入居中は、借家人賠償責任保険・個人賠償責任保険が付帯された火災保険へのご加入が必要となります。積水ハウス不動産グループでは、万一の事故の際、グループが連携して迅速に対応できる「シャーメゾンライフGUARD」(*)へのご加入を推奨しております。＊保険契約の取扱代理店は、積水ハウス不動産東北（株）および積水ハウス不動産パートナーズ（株）となります。／積水ハウス不動産パートナーズの保証人不要プラン『らくらくパートナー』にご加入が必要です。【新規契約時】事務手数料：33,000円（税込）、【毎月】保証料：月額賃料等の2％／諸費用及び、契約に要する費用は別途打合せ／更新料：新賃料の1ヶ月分

物件名	グランベレオ 302号室	間取り	1LDK / LDK 12.7 洋室6 (帖)
アクセス	J R 奥羽本線 山形駅 バス13分、北部公民館前 バス停 徒歩2分	専有面積 / 向き	47.85㎡ / 南
所在地	山形県山形市宮町4丁目20-20	築年月 / 構造	2016年5月下旬 / 重量鉄骨・3階-3階建
ランドマーク	-	入居 / 契約期間	2025年1月中旬 / 2年
		駐車場	駐車場無料 / 舗装白線引屋根付

※消費税は10%として計算しています。※掲載されている図面・写真等は、作成方法や撮影方法・時期などにより実際とは異なる場合があります。＊家具や車などは、配置のイメージであり、賃貸物件に付属していません（家具家電付き等の表示があるものを除く）。

ポイントがたまる
住んでいるだけでポイントが貯まり、住替え時に家賃が最大3ヶ月分無料に！

J A 山形市不動産センター

TEL:023-631-1160
FAX: 023-625-5565

山形県山形市幸町18-20
免許番号：山形県知事（14）第514号
所属団体：（公社）山形県宅地建物取引業協会／東北地区不動産公正取引協議会

取引形態
仲介