

# Sha Maison

積水ハウス品質のお部屋を シャーメゾン ショップ Shop

J R 奥羽本線

山形駅 バス11分 徒歩1分

モバイルで見る



**1LDK**  
アパート

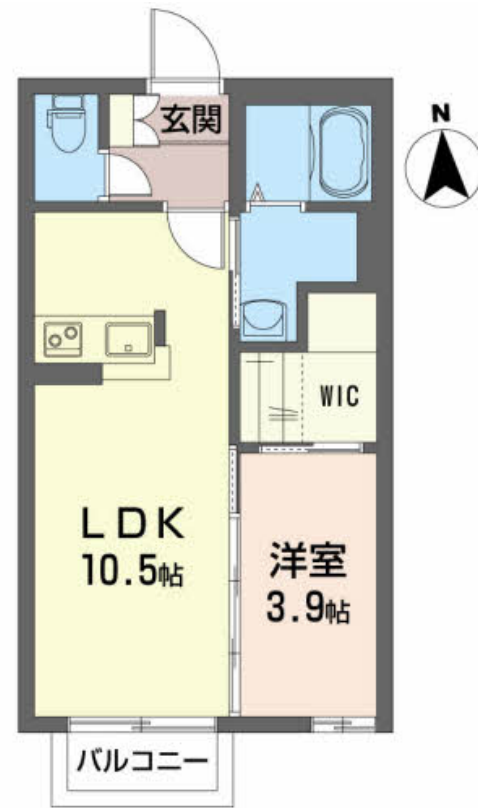
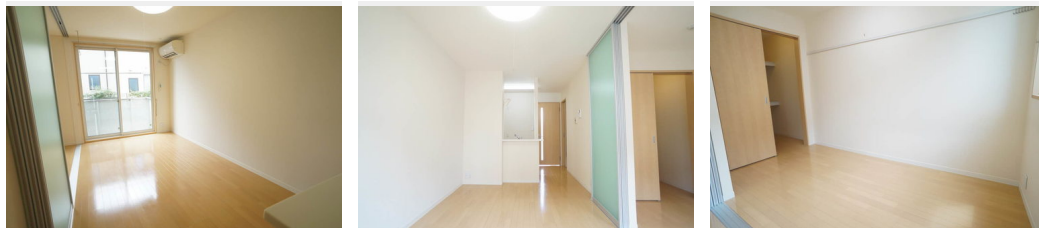
家賃 **58,000 円**

共益費等 4,000 円

敷金 0 ヶ月

礼金 1 ヶ月

駐車場 無料



積水ハウスの賃貸住宅 シャーメゾン

Sha Maison

この物件の  
オススメ  
ポイント

積水ハウスのオール電化シャーメゾン！エコキュート、ズバ暖、IHクッキングヒーターで環境にもお財布にも優しい快適ライフを！/SHAIDD55（高遮音床システム）採用で、上階からの衝・・・

この物件についている こだわり設備

- しゃ熱断熱複層ガラス
- TVモニター付きインターホン
- 防犯ガラス
- 対面キッチン
- コンロ
- IHクッキングヒーター
- オール電化
- 給湯設備
- エコキュート
- 洗髪洗面台
- 室内物干
- 温水洗浄便座

駐車場あり/オール電化/光マンションタイプ(LAN)/地デジ対応/駐輪場(屋根付き)/ゴミ集積場(敷地内)/消火器/LGBTQフレンドリー/高齢者対応可/玄関鍵(デジタルロック)/IHクッキングヒーター/カラーモニター付ドアホン/エコキュート/エアコン/防犯ガラス/対面キッチン/給湯箇所(浴室・台所・洗面所)/バス・トイレ(セパレート)/シャワー/24H換気システム/室内物干し/洗髪洗面化粧台/トイレ(暖房洗浄便座)/しゃ熱断熱複層ガラス/AP用フローリング/網戸/ストッカー/照明器具(全室)/火災警報器(煙感知式)

物件名 シャーメゾン エルチェ 102号室

間取り 1LDK/LDK10.5 洋室3.9 (帖)

アクセス J R 奥羽本線 山形駅 バス11分、荒楯 バス停 徒歩1分

専有面積 / 向き 36.51㎡ / 南

所在地 山形県山形市荒楯町1丁目14-10

築年月 / 構造 2011年6月中旬 / 軽量鉄骨・1階-2階建

入居 / 契約期間 即時 / 2年

ランドマーク -

駐車場 駐車場無料 / 舗装白線引

入居諸条件備考

/シャーメゾンライフSUPPORT24(月額880円税込)にご加入いただきます。/ご入居にかかる諸費用として、町内会費1年毎6,000円、退去クリーニング費用(初回契約時)68,200円(税込)が必要です。/火災保険への加入が条件となります。\*ご入居中は、借家人賠償責任保険・個人賠償責任保険が付帯された火災保険への加入が必要となります。積水ハウス不動産グループでは、万一の事故の際、グループが連携して迅速に対応できる「シャーメゾンライフGUARD」(\*)への加入を推奨しております。\*保険契約の取扱代理店は、積水ハウス不動産東北(株)および積水ハウス不動産パートナーズ(株)となります。/積水ハウス不動産パートナーズの保証人不要プラン『らくらくパートナー』に加入が必要です。[新規契約時]事務手数料:33,000円(税込)、[毎月]保証料:月額賃料等の2%/諸費用及び、契約に要する費用は別途打合せ/更新料:新賃料の1ヶ月分

\*消費税は10%として計算しています。\*掲載されている図面・写真等は、作成方法や撮影方法・時期などにより実際とは異なる場合があります。\*家具や車などは、配置のイメージであり、賃貸物件に付属していません(家具家電付き等の表示があるものを除く)。

**ポイントがたまる**  
住んでいるだけでポイントが貯まり、  
住替え時に家賃が最大3ヶ月分無料に!

武田不動産株式会社  
TEL:023-625-1500  
FAX: 023-625-1501

山形県山形市美畑町9-20  
免許番号: 山形県知事(7)第1801号  
所属団体: (公社)山形県宅地建物取引業協会/東北地区不動産公正取引協議会

取引形態  
仲介