

# Sha Maison

積水ハウス品質のお部屋を シャーメゾン ショップ Shop

J R 奥羽本線

山形駅 バス6分 徒歩4分

モバイルで見る



## 3LDK アパート

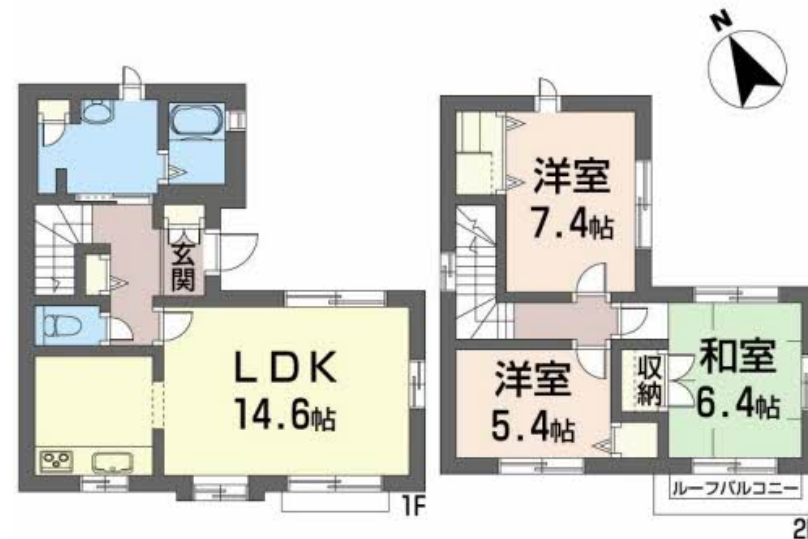
### 家賃 97,000 円

共益費等 3,000 円

敷金 0 ヶ月

礼金 1 ヶ月

駐車場 無料



この物件の  
オススメ  
ポイント

ヤマザワ清住町店徒歩7分、セブンイレブン山形清住町3丁目店徒歩3分で買い物便利！/メゾネットタイプの広々3LDKのシャーメゾン！

この物件についている **こだわり設備**

- 給湯設備
- 追い焚き給湯
- 洗面洗面台
- エアコン
- 専用庭
- 大型収納
- 無料 駐車場無料



積水ハウスの賃貸住宅 シャーメゾン

## Sha Maison

駐車場あり/駐輪場/CATV/LGBTQフレンドリー/高齢者対応可/ストッカー/システムキッチン/バルコニー/給湯器(追焚機能付)/シャワー/エアコン/洗面洗面化粧台/トイレ(暖房機能付便座)/玄関鍵(デジタルロック)/複層ガラス/照明器具(全室)/下駄箱/専用庭/バス・トイレ(セパレート)

物件名 グランバリエ久保田B 902号室

アクセス J R 奥羽本線 山形駅 バス6分、清住町 バス停 徒歩4分

所在地 山形県山形市久保田2丁目7-1

ランドマーク -

間取り 3LDK/和室6.4 洋室5.4 洋室7.4 LDK14.6(帖)

専有面積/向き 85.1㎡/南

築年月/構造 2001年8月上旬/軽量鉄骨・1階-2階建

入居/契約期間 2024年12月上旬/2年

駐車場 駐車場2台無料/舗装白線引

入居諸条件備考

シャーメゾンライフSUPPORT24(月額880円税込)にご加入いただきます。/ご入居にかかる諸費用として、退去クリーニング費用(初回契約時)88,000円(税込)が必要です。/火災保険へのご加入が条件となります。\*ご入居中は、借家人賠償責任保険・個人賠償責任保険が付帯された火災保険へのご加入が必要となります。積水ハウス不動産グループでは、万一の事故の際、グループが連携して迅速に対応できる「シャーメゾンライフGUARD」(\*)へのご加入を推奨しております。\*保険契約の取扱代理店は、積水ハウス不動産東北(株)および積水ハウス不動産パートナーズ(株)となります。/積水ハウス不動産パートナーズの保証人不要プラン『らくらくパートナー』に加入が必要です。[新規契約時]事務手数料:33,000円(税込)、[毎月]保証料:月額賃料等の2%/諸費用及び、契約に要する費用は別途打合せ/更新料:新賃料の1ヶ月分

※消費税は10%として計算しています。※掲載されている図面・写真等は、作成方法や撮影方法・時期などにより実際とは異なる場合があります。※家具や車などは、配置のイメージであり、賃貸物件に付属していません(家具家電付き等の表示があるものを除く)。

**ポイントがたまる**  
住んでいるだけでポイントが貯まり、  
住替え時に家賃が最大3ヶ月分無料に!

### J A 山形市不動産センター

TEL:023-631-1160

FAX: 023-625-5565

山形県山形市幸町18-20

免許番号: 山形県知事(14)第514号

所属団体: (公社)山形県宅地建物取引業協会/東北地区不動産公正取引協

議会

取引形態  
仲介