

Sha Maison

積水ハウス品質のお部屋を シャーメゾン ショップ Shop

J R 奥羽本線

山形駅 バス21分 徒歩8分

モバイルで見る



2LDK
アパート

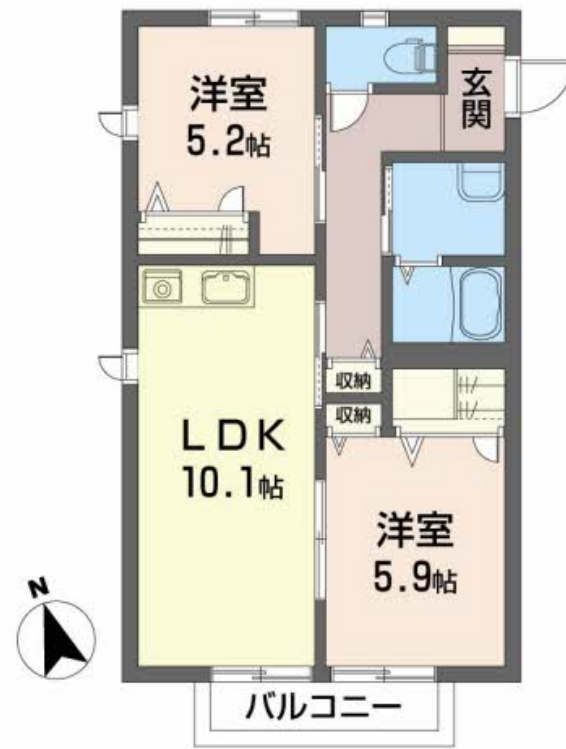
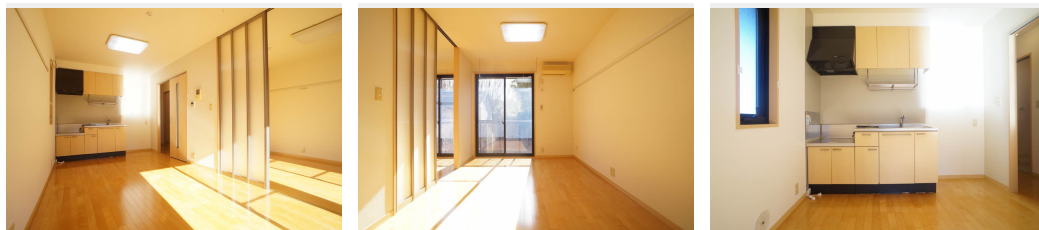
家賃 **59,000 円**

共益費等 5,000 円

敷金 0 ヶ月

礼金 1 ヶ月

駐車場 無料



積水ハウスの賃貸住宅 シャーメゾン

Sha Maison

この物件の
オススメ
ポイント

積水ハウスの賃貸住宅 『シャーメゾン』/屋根付駐車場
(1台)で除雪の手間を軽減!! 荷物の受け取りに便利な宅配
ボックス無料Wi-Fi、宅配ボックス利用可能♪

この物件についている **こだわり設備**

- 宅配BOX
- インターネット 無料(WiFi付)
- TVモニター付き インターホン
- 防犯カメラ
- 給湯設備
- 追い焚き給湯
- 洗髪洗面台
- 室内物干
- 温水洗浄便座
- エアコン
- 大型収納
- 無料 駐車場無料

駐車場あり/駐輪場/CATV/インターネット無料(Wi-Fi対応)/宅配BOX/ゴミ集積場
(敷地内)/防音(2F床ALC板)/防犯カメラ/LGBTQフレンドリー/高齢者対応可/火災警
報器/室内物干し/給湯器(追焚機能付)/シャワー/エアコン/洗髪洗面化粧台/トイレ(洗浄機能
付便座)/バルコニー/玄関鍵(デジタルロック)/下駄箱/照明器具(全室)/複層ガラス/モニタ
付ドアホン/ストッカー/バス・トイレ(セパレート)

物件名	ソディアC 204号室	間取り	2LDK/LDK10.1 洋室5.9 洋室5.2 (帖)
アクセス	J R 奥羽本線 山形駅 バス21分、中桜田 バス停 徒歩8分	専有面積 / 向き	52.8㎡ / 南
所在地	山形県山形市飯田3丁目10-19	築年月 / 構造	2003年10月上旬 / 軽量鉄骨・2階-2階建
ランドマーク	-	入居 / 契約期間	即時 / 2年
		駐車場	駐車場2台無料 / 舗装白線引

入居諸条件備考

シャーメゾンライフSUPPORT24(月額1,320円税込)にご加入いただきます。/ご入居にかかる諸費用として、退去クリーニング費用(初回契約時)81,400円(税込)が必要です。/火災保険へのご加入が条件となります。*ご入居中は、借家人賠償責任保険・個人賠償責任保険が付帯された火災保険へのご加入が必要となります。積水ハウス不動産グループでは、万一の事故の際、グループが連携して迅速に対応できる「シャーメゾンライフGUARD」(*)へのご加入を推奨しております。*保険契約の取扱代理店は、積水ハウス不動産東北(株)および積水ハウス不動産パートナーズ(株)となります。/積水ハウス不動産パートナーズの保証人不要プラン『らくらくパートナー』に加入が必要です。[新規契約時]事務手数料:33,000円(税込)、[毎月]保証料:月額賃料等の2%/諸費用及びその他契約費用は別途打合せ/更新料:新賃料の1ヶ月分

*消費税は10%として計算しています。*掲載されている図面・写真等は、作成方法や撮影方法・時期などにより実際とは異なる場合があります。*家具や車などは、配置のイメージであり、賃貸物件に付属していません(家具家電付き等の表示があるものを除く)。

No.1901311

ポイントがたまる
住んでいるだけでポイントが貯まり、
住替え時に家賃が最大3ヶ月分無料に!

武田不動産株式会社
TEL:023-625-1500
FAX: 023-625-1501

山形県山形市美畑町9-20
免許番号: 山形県知事(7)第1801号
所属団体: (公社)山形県宅地建物取引業協会/東北地区不動産公正取引協議会

取引形態
仲介