

Sha Maison

積水ハウス品質のお部屋を シャーメゾン ショップ Shop

J Rきのくに線

湯浅駅 徒歩15分

モバイルで見る



2LDK
アパート

家賃 **50,000 円**

共益費等 **3,000 円**

敷金 **10,000 円**

契約一時金 **60,000 円**



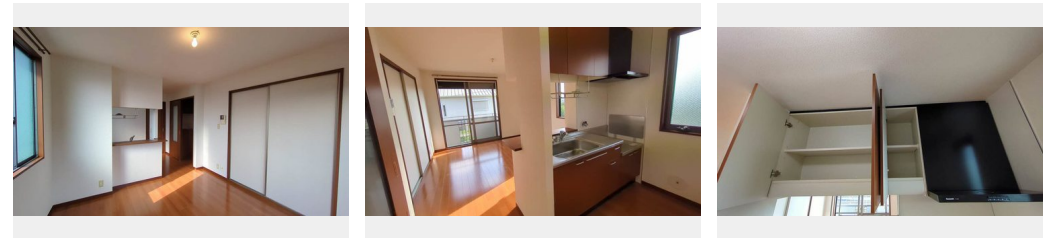
この物件の
**オススメ
ポイント**

ご新婚様にもファミリーの方にも使い勝手の良い間取りです
/ご家族とコミュニケーションを取りながら調理できる対面キ
ッチンです/南向き角部屋につき日当たり良好です/各居室に
は収納スペース・・・

この物件についている **こだわり設備**

- TVモニター付きインターホン
- 対面キッチン
- 給湯設備
- 追い焚き給湯
- 洗髪洗面台
- 温水洗浄便座

駐車場あり/UHF/LGBTQフレンドリー/高齢者対応可/バルコニー/モニタ付ドアホン/対面キッチン/給湯器(追焚機能付)/洗髪洗面化粧台/トイレ(洗浄機能付便座)



積水ハウスの賃貸住宅 シャーメゾン
Sha Maison

物件名	シャーメゾン青木 0202号室	間取り	2LDK/LDK10.6 和室6 洋室4.6 (帖)
アクセス	J Rきのくに線 湯浅駅 徒歩15分	専有面積 / 向き	50.04㎡ / 南 (角部屋)
所在地	和歌山県有田郡湯浅町大字青木 4 5 8 - 1	築年月 / 構造	2005年1月中旬 / 軽量鉄骨・2階-2階建
ランドマーク	-	入居 / 契約期間	即時 / 2年
		駐車場	駐車場空有り / 月3300円

入居諸条件備考

内覧・契約については、貸主の指定する仲介業者を介して行いますので、所定の仲介手数料が必要となります。
/契約一時金は契約時に借主より貸主に支払われ返還されないお金です。/24時間365日緊急時対応受付物件
;専用部分内の住まいのトラブルは「シャーメゾンライフSUPPORT24」(月額880円税込)にご加入いた
だきます。/ご入居にかかる諸費用として、町内会費 1年毎 2,000円、クリーニング特約料(初回契約時)
38,500円(税込)、鍵交換費用(初回契約時) 16,500円(税込)が必要です。/火災保険へのご加入が条件と
なります。*ご入居中は、借家人賠償責任保険・個人賠償責任保険が付帯された火災保険へのご加入が必要となり
ます。積水ハウス不動産グループでは、万一の事故の際、グループが連携して迅速に対応できる「シャーメゾンラ
イフGUARD」(*)へのご加入を推奨しております。*保険契約の取扱代理店は、積水ハウス不動産関西(株)
)および積水ハウス不動産パートナーズ(株)となります。/積水ハウス不動産パートナーズの保証人不要プラン
『らくらくパートナー』に加入が必要です。[新規契約時]事務手数料: 33,000円(税込)、[毎月]保
証料: 月額賃料等の2%/諸費用及び、契約に要する費用は別途打合せ/更新料: 20,000円

※消費税は10%として計算しています。※掲載されている図面・写真等は、作成方法や撮影方法・時期などにより実際とは異なる場合があります。※家具や車などは、配置のイメージであり、賃貸物件に付属していません(家具家電付き等の表示があるものを除く)。

ポイントがたまる
住んでいるだけでポイントが貯まり、
住替え時に家賃が最大3ヶ月分無料に!

らくらくパートナー
気分も手間もお財布も、らくらく。
保証人不要のらくらくパートナー

積水ハウス不動産関西株式会社 和歌山オフィス

TEL:073-431-1770
FAX: 073-431-1790

和歌山県和歌山市杉ノ馬場1丁目1番FK BUILDING4階
免許番号: 国土交通大臣(13)第2343号
所属団体: 一般社団法人不動産流通経営協会/公益社団法人首都圏不動産公
正取引協議会

取引形態
貸主