

Sha Maison

積水ハウス品質のお部屋を シャーメゾン ショップ Shop

J R 和歌山線

岩出駅 徒歩33分

📱 モバイルで見る



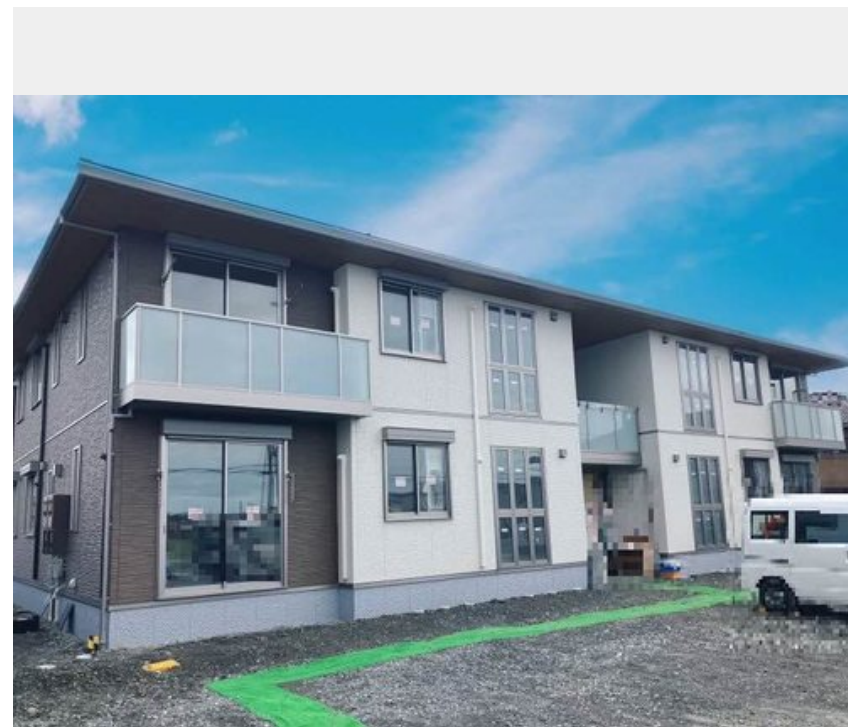
2LDK
アパート

家賃 **83,000 円**

共益費等 **5,000 円**

敷金 **20,000 円**

契約一時金 **180,000 円**

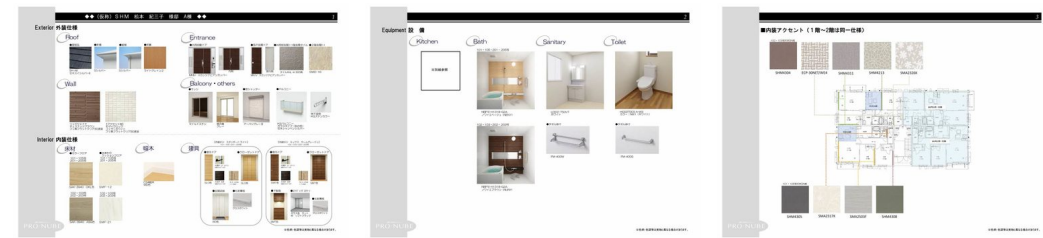


🏠
この物件の
オススメ
ポイント

住むならやっぱりシャーメゾンの新築！／3口コンロ付システムキッチン／高遮音床システム「SHAI DD55」採用／Wi-Fi環境、整ってます／エアコン2台有／共用玄関にはオートロック採・・・

この物件についている **こだわり設備**

- 高遮音床システム
- 宅配BOX
- 耐震等級3
- インターネット無料(WiFi付)
- TVモニター付きインターホン
- オートロック
- 防犯カメラ
- コンロ
- 3口コンロ
- 給湯設備
- 追い焚き給湯
- 浴室乾燥機



積水ハウスの賃貸住宅 シャーメゾン
Sha Maison

駐車場あり／インターネット無料 (Wi-Fi対応)／オートロック／宅配BOX／耐震等級3／高遮音床システム「SHAI DD55」／防犯カメラ／LGBTQフレンドリー／高齢者対応可／玄関鍵(①キー②ロック)／カラーモニター付ドアホン／システムキッチン／3口ガスコンロ／給湯器(追焚機能付)／給湯箇所(浴室・台所・洗面所)／ユニットバス1318／24H換気システム／浴室乾燥機／洗髪洗面化粧台／洗濯機置場(室内)／トイレ(暖房洗浄便座)／エアコン 2台／断熱複層ガラス／フローリング／雨戸(シャッタータイプ)／バルコニー／照明器具／全身ミラー／アクセントクロス

物件名	ShaMaison GRACIA IWADE I A203号室
アクセス	J R 和歌山線 岩出駅 徒歩33分
所在地	和歌山県岩出市川尻字木殿19番1の一部
ランドマーク	-

間取り	2LDK／洋室5.8 洋室5.6 LDK12.9 (帖)
専有面積 / 向き	58.27㎡ / 南 (角部屋)
築年月 / 構造	2025年1月下旬 / 軽量鉄骨・2階-2階建
入居 / 契約期間	2025年2月上旬 / 2年
駐車場	駐車場空有り / 月5500円

入居諸条件備考

内覧・契約については、貸主の指定する仲介業者を介して行いますので、所定の仲介手数料が必要となります。／契約一時金は契約時に借主より貸主に支払われ返還されないお金です。／24時間365日緊急時対応受付物件；専用部分内の住まいのトラブルは「シャーメゾンライフSUPPORT24」(月額1,320円税込)にご加入いただけます。／ご入居にかかる諸費用として、クリーニング特約料(初回契約時)38,500円(税込)が必要です。／火災保険へのご加入が条件となります。＊ご入居中は、借家人賠償責任保険・個人賠償責任保険が付帯された火災保険へのご加入が必要となります。積水ハウス不動産グループでは、万一の事故の際、グループが連携して迅速に対応できる「シャーメゾンライフGUARD」(*)へのご加入を推奨しております。＊保険契約の取扱代理店は、積水ハウス不動産関西(株)および積水ハウス不動産パートナーズ(株)となります。／積水ハウス不動産パートナーズの保証人不要プラン『らくらくパートナー』に加入が必要です。【新規契約時】事務手数料：33,000円(税込)、【毎月】保証料：月額賃料等の2%／諸費用及び、契約に要する費用は別途打合せ／更新料：新賃料の1ヶ月分

No.00108270A203
※消費税は10%として計算しています。※掲載されている図面・写真等は、作成方法や撮影方法・時期などにより実際とは異なる場合があります。＊家具や車などは、配置のイメージであり、賃貸物件に付属しておりません(家具家電付き等の表示があるものを除く)。

ポイントがたまる
住んでいるだけでポイントが貯まり、住替え時に家賃が最大3ヶ月分無料に!

らくらくパートナー
気分も手間もお財布も、らくらく。保証人不要のらくらくパートナー

積水ハウス不動産関西株式会社 和歌山オフィス

TEL:073-431-1770
FAX: 073-431-1790

和歌山県和歌山市杉ノ馬場1丁目1番FK BUILDING4階
免許番号：国土交通大臣(13)第2343号
所属団体：一般社団法人不動産流通経営協会／公益社団法人首都圏不動産公正取引協議会

取引形態
貸主