

Sha Maison

積水ハウス品質のお部屋を シャーメゾン ショップ Shop

J R 阪和線

紀伊中ノ島駅 徒歩12分

📱 モバイルで見る



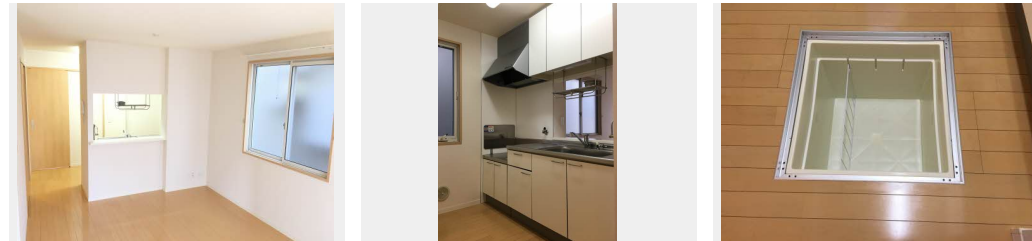
1LDK
アパート

家賃 **56,000 円**

共益費等 6,500 円

敷金 10,000 円

契約一時金 60,000 円



積水ハウスの賃貸住宅 シャーメゾン
Sha Maison

この物件の
**オススメ
ポイント**

積水ハウス施工の賃貸住宅です／玄関鍵はディンプル2ロックを、インターホンはモニター付を採用しセキュリティに配慮しています／ご家族との会話も弾む対面式キッチン採用しています／

この物件についている **こだわり設備**

- インターネット無料(WiFi付)
- 対面キッチン
- 洗面洗面台
- 温水洗浄便座
- フローリング付
- 専用庭

駐車場あり／インターネット対応／LGBTQフレンドリー／高齢者対応可／インターネット無料(Wi-Fi対応)／玄関鍵(①キー②ロック)／玄関鍵(ディンプルキー)／洗髪洗面化粧台／トイレ(暖房洗浄便座)／フローリング／雨戸／専用庭／玄関クローゼット／火災警報器(煙感知式)／火災警報器(熱感知式)／対面キッチン

物件名 シャーメゾン有本 0105号室
アクセス J R 阪和線 紀伊中ノ島駅 徒歩12分
所在地 和歌山県和歌山市有本 5 1 8 - 4
ランドマーク -

間取り 1LDK / LDK 12.3 洋室6.6 (帖)
専有面積 / 向き 43.05㎡ / 南 (角部屋)
築年月 / 構造 2010年4月下旬 / 軽量鉄骨・1階-2階建
入居 / 契約期間 即時 / 2年
駐車場 駐車場空あり / 月5500円

入居諸条件備考

契約一時金は契約時に借主より貸主に支払われ返還されないお金です。／24時間365日緊急時対応受付物件：専用部分内の住まいのトラブルは「シャーメゾンライフSUPPORT24」(月額880円税込)にご加入いただきます。／ご入居にかかる諸費用として、町内会費 毎月 300円、クリーニング特約料(初回契約時) 38,500円(税込)、鍵交換費用(初回契約時) 16,500円(税込)が必要です。／火災保険への加入が条件となります。＊ご入居中は、借家人賠償責任保険・個人賠償責任保険が付帯された火災保険への加入が必要となります。積水ハウス不動産グループでは、万一の事故の際、グループが連携して迅速に対応できる「シャーメゾンライフGUARD」(*)への加入を推奨しております。＊保険契約の取扱代理店は、積水ハウス不動産関西(株)および積水ハウス不動産パートナーズ(株)となります。／積水ハウス不動産パートナーズの保証人不要プラン『らくらくパートナー』に加入が必要です。【新規契約時】事務手数料：33,000円(税込)、【毎月】保証料：月額賃料等の2%／諸費用及び、契約に要する費用は別途打合せ／更新料：新賃料の1ヶ月分

※消費税は10%として計算しています。※掲載されている図面・写真等は、作成方法や撮影方法・時期などにより実際とは異なる場合があります。＊家具や車などは、配置のイメージであり、賃貸物件に付属していません(家具家電付き等の表示があるものを除く)。

ポイントがたまる
住んでいるだけでポイントが貯まり、住替え時に家賃が最大3ヶ月分無料に!

らくらくパートナー
気分も手間もお財布も、らくらく。保証人不要のらくらくパートナー

有限会社三愛エステート
TEL:073-427-3901
FAX: 073-427-3781

和歌山県和歌山市北ノ新地上六軒丁36番地
免許番号：和歌山県知事(7)第3002号
所属団体：公益社団法人和歌山県宅建物取引協会／公益社団法人近畿地区不動産公正取引協議会

取引形態
仲介