

Sha Maison

積水ハウス品質のお部屋を シャーメゾン ショップ Shop

J R 阪和線

和歌山駅 バス30分 徒歩12分

モバイルで見る



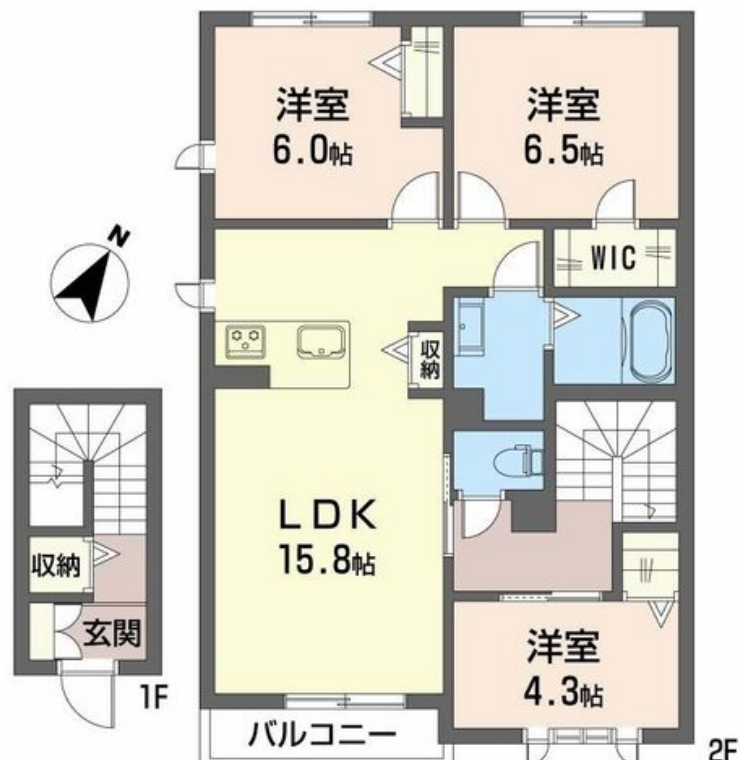
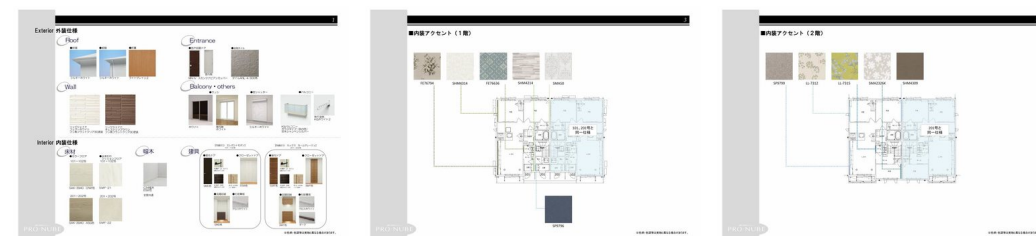
3LDK
アパート

家賃 **89,000 円**

共益費等 6,000 円

敷金 30,000 円

契約一時金 200,000 円



積水ハウスの賃貸住宅 シャーメゾン

Sha Maison

この物件のオススメポイント

住むならやっぱりシャーメゾンの新築！

この物件についているこだわり設備

- 高遮音床システム
- TVモニター付きインターホン
- 給湯設備
- 宅配BOX
- 防犯カメラ
- エコジョーズ
- 耐震等級3
- 耐震等級3
- 追い焚き給湯
- インターネット無料(WiFi付)
- 3口コンロ
- 浴室乾燥機

駐車場あり/インターネット無料(Wi-Fi対応)/宅配BOX/耐震等級3/高遮音床システム「SHAI DD55」/防犯カメラ/LGBTQフレンドリー/高齢者対応可/玄関鍵(①キー②ロック)/カラーモニター付ドアホン/システムキッチン/独立キッチン/3口ガスコンロ/給湯器(追焚機能付)/エコジョーズ/給湯箇所(浴室・台所・洗面所)/ユニットバス1318/24H換気システム/浴室乾燥機/洗髪洗面化粧台/洗濯機置場(室内)/トイレ(暖房洗浄便座)/エアコン 3台/断熱複層ガラス/フローリング/雨戸(電動シャッタータイプ)/バルコニー/照明器具/全身ミラー

物件名	プロヌーブ内原 0201号室	間取り	3LDK/洋室6.5 洋室6 洋室4.3 LDK15.8 (帖)
アクセス	J R 阪和線 和歌山駅 バス30分、布引南 バス停 徒歩12分	専有面積 / 向き	76.54㎡ / 南東 (角部屋)
所在地	和歌山県和歌山市内原字大垣内 9 6 2 番 4、9 6 2 番 2 3	築年月 / 構造	2025年1月下旬 / 軽量鉄骨・2階-2階建
ランドマーク	-	入居 / 契約期間	2025年2月上旬 / 2年
		駐車場	駐車場空有り / 月5500円

入居諸条件備考

内覧・契約については、貸主の指定する仲介業者を介して行いますので、所定の仲介手数料が必要となります。
 / 契約一時金は契約時に借主より貸主に支払われ返還されないお金です。 / 24時間365日緊急時対応受付物件
 ; 専用部分内の住まいのトラブルは「シャーメゾンライフSUPPORT 24」(月額880円税込)にご加入いただきます。
 / ご入居にかかる諸費用として、クリーニング特約料(初回契約時) 44,000円(税込)が必要です。
 / 火災保険へのご加入が条件となります。*ご入居中は、借家人賠償責任保険・個人賠償責任保険が付帯された火災保険へのご加入が必要となります。積水ハウス不動産グループでは、万一の事故の際、グループが連携して迅速に対応できる「シャーメゾンライフGUARD」(*)へのご加入を推奨しております。*保険契約の取扱代理店は、積水ハウス不動産関西(株)および積水ハウス不動産パートナーズ(株)となります。/ 積水ハウス不動産パートナーズの保証人不要プラン『らくらくパートナー』に加入が必要です。【新規契約時】事務手数料: 33,000円(税込)、【毎月】保証料: 月額賃料等の2%/諸費用及び、契約に要する費用は別途打合せ / 更新料: 新賃料の1ヶ月分

*消費税は10%として計算しています。*掲載されている図面・写真等は、作成方法や撮影方法・時期などにより実際とは異なる場合があります。*家具や車などは、配置のイメージであり、賃貸物件に付属していません(家具家電付き等の表示があるものを除く)。

ポイントがたまる
住んでいるだけでポイントが貯まり、住替え時に家賃が最大3ヶ月分無料に!

らくらくパートナー
気分も手間もお財布も、らくらく。保証人不要のらくらくパートナー

積水ハウス不動産関西株式会社 和歌山オフィス
 TEL:073-431-1770
 FAX: 073-431-1790
 和歌山県和歌山市杉ノ馬場1丁目1番FK BUILDING 4階
 免許番号: 国土交通大臣(13)第2343号
 所属団体: 一般社団法人不動産流通経営協会 / 公益社団法人首都圏不動産公正取引協議会

取引形態
貸主