

Sha Maison

積水ハウス品質のお部屋を シャーメゾン ショップ Shop

南海電鉄南海本線

和歌山市駅 徒歩11分

モバイルで見る



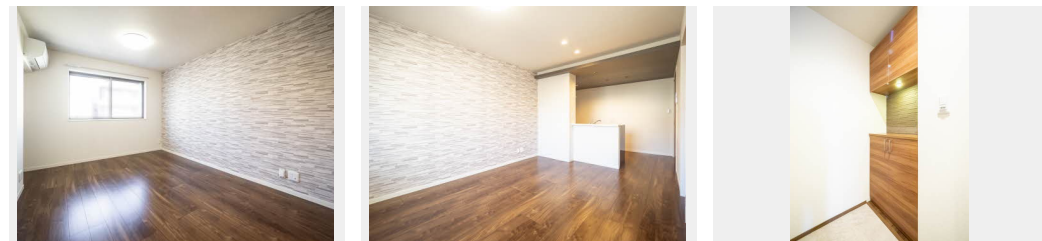
1LDK
マンション

家賃 **89,000 円**

共益費等 6,000 円

敷金 20,000 円

契約一時金 150,000 円



積水ハウスの賃貸住宅 シャーメゾン

Sha Maison

この物件の
オススメ
ポイント

角部屋に位置しており、窓から明るい光が入ります。／都市ガス物件。／「エコジョーズ」採用でガスを効率的に使うことができます。／窓は高断熱複層ガラスを採用し高い断熱性と気密性で空調効率・・・

この物件についている こだわり設備

- 高遮音床システム
- 耐震等級3
- インターネット無料(WiFi付)
- TVモニター付きインターホン
- オートロック
- 防犯カメラ
- 対面キッチン
- 対面キッチン
- コンロ
- 3口コンロ
- 給湯設備
- エコジョーズ
- 浴室乾燥機

駐車場あり／インターネット対応／インターネット無料(Wi-Fi対応)／オートロック・自動ドア／耐震等級3／高遮音床システム「SHAIDD55」／防犯カメラ／LGBTQフレンドリー／高齢者対応可／玄関鍵(①キー②ロック)／カラーモニター付ドアホン／対面キッチン／3口ガスコンロ／エコジョーズ／ユニットバス1418／浴室乾燥機(暖房乾燥)／洗髪洗面化粧台／トイレ(暖房洗浄便座)／エアコン 1台／断熱複層ガラス／照明器具

物件名	ベレオ本町 0203号室	間取り	1LDK／洋室6 LDK12.5(帖)
アクセス	南海電鉄南海本線 和歌山市駅 徒歩11分	専有面積 / 向き	47.43㎡ / 北西(角部屋)
所在地	和歌山県和歌山市本町4丁目17番地	築年月 / 構造	2021年12月上旬 / 重量鉄骨・2階-3階建
ランドマーク	-	入居 / 契約期間	即時 / 2年
		駐車場	駐車場空あり / 月8800円

入居諸条件備考

内覧・契約については、貸主の指定する仲介業者を介して行いますので、所定の仲介手数料が必要となります。／契約一時金は契約時に借主より貸主に支払われ返還されないお金です。／24時間365日緊急時対応受付物件；専用部分内の住まいのトラブルは「シャーメゾンライフSUPPORT24」(月額880円税込)にご加入いただけます。／ご入居にかかる諸費用として、クリーニング特約料(初回契約時)38,500円(税込)、鍵交換費用(初回契約時)16,500円(税込)が必要です。／火災保険へのご加入が条件となります。＊ご入居中は、借家人賠償責任保険・個人賠償責任保険が付帯された火災保険へのご加入が必要となります。積水ハウス不動産グループでは、万一の事故の際、グループが連携して迅速に対応できる「シャーメゾンライフGUARD」(*)へのご加入を推奨しております。＊保険契約の取扱代理店は、積水ハウス不動産関西(株)および積水ハウス不動産パートナーズ(株)となります。／積水ハウス不動産パートナーズの保証人不要プラン『ちくちくパートナー』に加入が必要です。【新規契約時】事務手数料：33,000円(税込)、【毎月】保証料：月額賃料等の2% / 諸費用及び、契約に要する費用は別途打合せ / 更新料：新賃料の1ヶ月分

※消費税は10%として計算しています。※掲載されている図面・写真等は、作成方法や撮影方法・時期などにより実際とは異なる場合があります。＊家具や車などは、配置のイメージであり、賃貸物件に付属していません(家具家電付き等の表示があるものを除く)。

ポイントがたまる

住んでいるだけでポイントが貯まり、住替え時に家賃が最大3ヶ月分無料に!

らくらくパートナー

気分も手間もお財布も、らくらく。保証人不要のらくらくパートナー

積水ハウス不動産関西株式会社 和歌山オフィス

TEL:073-431-1770
FAX: 073-431-1790

和歌山県和歌山市杉ノ馬場1丁目1番FK BUILDING4階
免許番号：国土交通大臣(13)第2343号
所属団体：一般社団法人不動産流通経営協会 / 公益社団法人首都圏不動産公正取引協議会

取引形態
貸主