

# Sha Maison

積水ハウス品質のお部屋を シャーメゾン ショップ Shop

J R 阪和線

和歌山駅 バス11分 徒歩1分

モバイルで見る



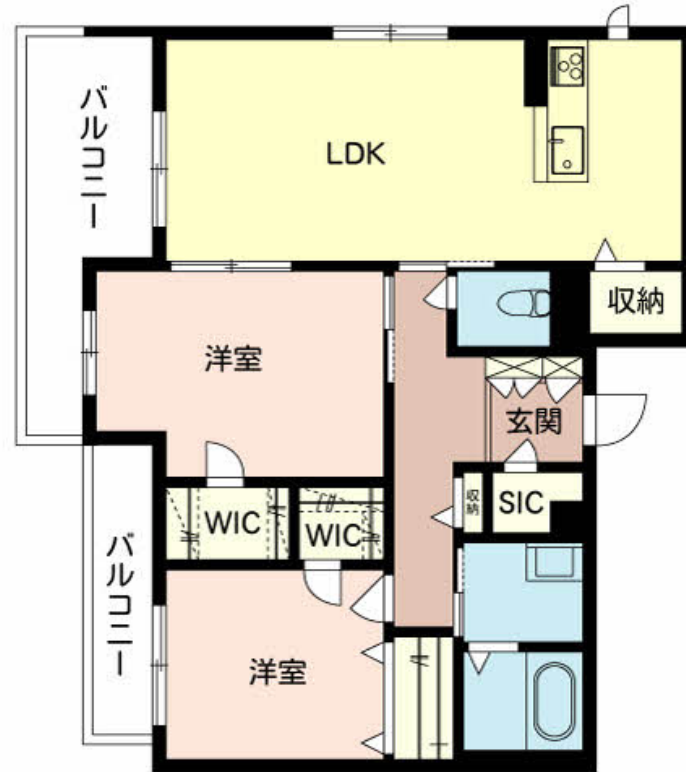
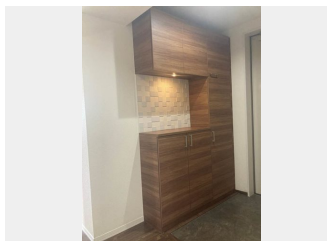
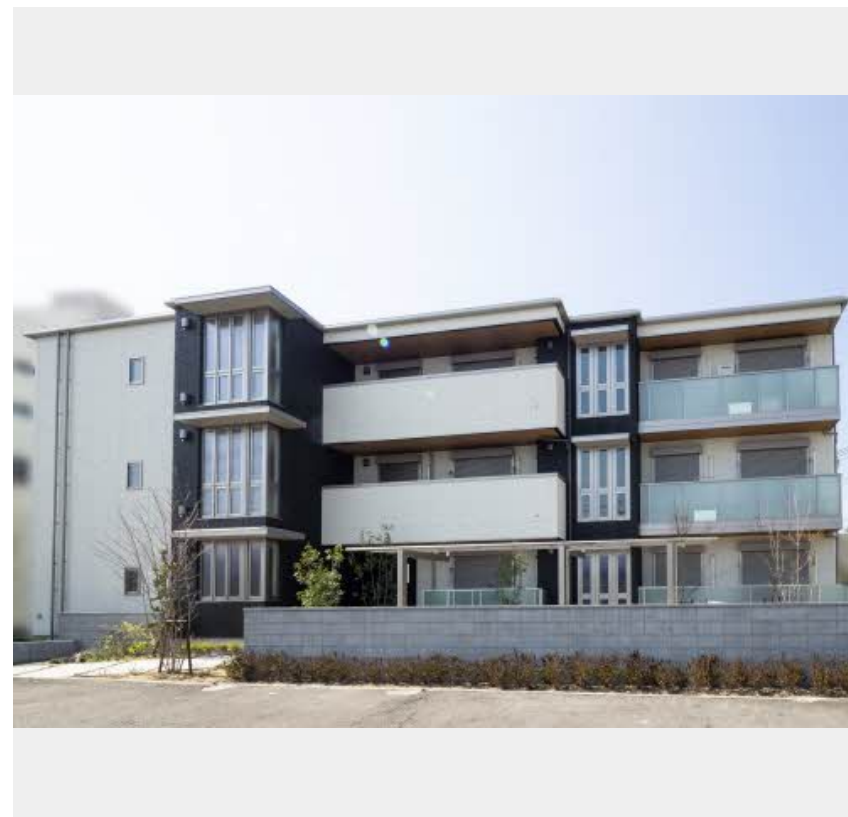
**2LDK**  
マンション

家賃 **135,000 円**

共益費等 6,000 円

敷金 30,000 円

契約一時金 125,000 円



積水ハウスの賃貸住宅 シャーメゾン

Sha Maison

この物件の  
オススメ  
ポイント

積水ハウスのシャーメゾン。敷地環境を高める環境プレミアム「シャーメゾンガーデンズ」仕様です。共用玄関のオートロック、自動ドア、カラーモニタ付ドアホン、「1キー・2ロック」の採用・・・

この物件についている **こだわり設備**

- シャーメゾンガーデンズ
- 高遮音床システム
- インターネット無料(WiFi付)
- TVモニター付きインターホン
- オートロック
- ペット相談可
- 対面キッチン
- 対面キッチン
- コンロ
- 3口コンロ
- 食器洗浄機
- 給湯設備
- 追い焚き給湯

駐車場あり / BS / CATV / インターネット無料 (Wi-Fi 対応) / ペット相談可 (室内中型犬) / オートロック・自動ドア / シャーメゾンガーデンズ / 高遮音床システム「SHAIDD55」 / LGBTQフレンドリー / 高齢者対応可 / 玄関鍵 (①キー②ロック) / カラーモニタ付ドアホン / システムキッチン / 対面キッチン / 3口ガスコンロ / 給湯器 (追焚機能付) / 給湯箇所 (浴室・台所・洗面所) / 24H換気システム / 浴室乾燥機 / 物干し / トイレ (暖房洗浄便座) / エアコン 3台 / 断熱複層ガラス / 網戸 / バルコニー / ウォークインクローゼット / 照明器具 / ユニットバス1618 / 食器

入居諸条件備考

内覧・契約については、貸主の指定する仲介業者を介して行いますので、所定の仲介手数料が必要となります。／契約一時金は契約時に借主より貸主に支払われ返還されないお金です。／24時間365日緊急時対応受付物件；専用部分内の住まいのトラブルは「シャーメゾンライフSUPPORT24」（月額880円税込）にご加入いただけます。／本物件はペット飼育可物件ですが、種類・大きさ・室内での飼育の可否等は問合せ先にご確認下さい。／ご入居にかかる諸費用として、クリーニング特約料（初回契約時）38,500円（税込）、鍵交換費用（初回契約時）16,500円（税込）が必要です。／火災保険へのご加入が条件となります。＊ご入居中は、借家人賠償責任保険・個人賠償責任保険が付帯された火災保険へのご加入が必要です。積水ハウス不動産グループでは、万一の事故の際、グループが連携して迅速に対応できる「シャーメゾンライフGUARD」（\*）へのご加入を推奨しております。＊保険契約の取扱代理店は、積水ハウス不動産関西（株）および積水ハウス不動産パートナーズ（株）となります。／積水ハウス不動産パートナーズの保証人不要プラン『らくらくパートナー』に加入が必要です。【新規契約時】事務手数料：33,000円（税込）、【毎月】保証料：月額賃料等の2％／諸費用及び、契約に要する費用は別途打合せ／更新料：新賃料の1ヶ月分

物件名	Tournesol 0305号室	間取り	2LDK / 洋室8 洋室6.4 LDK17.2 (帖)
アクセス	J R 阪和線 和歌山駅 バス11分、島崎町2丁目 バス停 徒歩1分	専有面積 / 向き	82.31㎡ / 南 (角部屋)
所在地	和歌山県和歌山市鷹匠町2丁目34番地	築年月 / 構造	2019年2月下旬 / 重量鉄骨・3階-3階建
ランドマーク	-	入居 / 契約期間	即時 / 2年
		駐車場	駐車場空あり / 月8800円

※消費税は10%として計算しています。※掲載されている図面・写真等は、作成方法や撮影方法・時期などにより実際とは異なる場合があります。※家具や車などは、配置のイメージであり、賃貸物件に付属していません（家具家電付き等の表示があるものを除く）。

**ポイントがたまる**  
住んでいるだけでポイントが貯まり、住替え時に家賃が最大3ヶ月分無料に!

**らくらくパートナー**  
気分も手間もお財布も、らくらく。保証人不要のらくらくパートナー

積水ハウス不動産関西株式会社 和歌山オフィス

TEL:073-431-1770  
FAX: 073-431-1790

和歌山県和歌山市杉ノ馬場1丁目1番FK BUILDING4階  
免許番号：国土交通大臣（13）第2343号  
所属団体：一般社団法人不動産流通経営協会 / 公益社団法人首都圏不動産公正取引協議会

取引形態  
貸主