

Sha Maison

積水ハウス品質のお部屋を シャーメゾン ショップ Shop

J R和歌山線

布施屋駅 徒歩8分

モバイルで見る



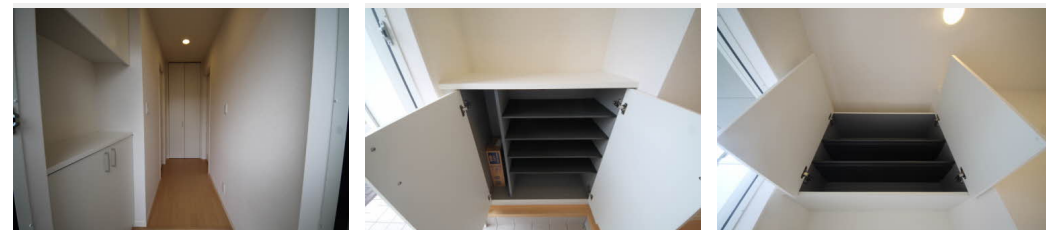
1LDK
アパート

家賃 59,000 円

共益費等 6,500 円

敷金 20,000 円

契約一時金 40,000 円



積水ハウスの賃貸住宅 シャーメゾン

Sha Maison

この物件の
オススメ
ポイント

積水ハウス施工の賃貸住宅です。

この物件についている こだわり設備

- 宅配BOX
- インターネット無料(WiFi付)
- TVモニター付きインターホン
- 対面キッチン
- 給湯設備
- エコジョーズ
- 浴室乾燥機
- 洗髪洗面台
- 温水洗浄便座
- フローリング付
- 専用庭

駐車場あり / BS / 駐輪場 (屋根付き) / 防音 (2F床ALC板) / LGBTQフレンドリー / 高齢者対応可 / 宅配BOX / インターネット無料 (WiFi対応) / インターネット対応 / 玄関鍵 (①キー②ロック) / 玄関鍵 (ディンプルキー) / カラーモニター付ドアホン / 対面キッチン / エコジョーズ / 24H換気システム / 浴室乾燥機 / 洗髪洗面化粧台 / トイレ (暖房洗浄便座) / 断熱複層ガラス / フローリング / 雨戸 (シャッタータイプ) / 専用庭 / 床下収納庫 (1階のみ) / スライディングスクリーン

物件名 シャーメゾンレープレ 0102号室

アクセス J R和歌山線 布施屋駅 徒歩8分

所在地 和歌山県和歌山市布施屋 7 3 9 - 5

ランドマーク -

間取り 1LDK / 洋室6.2 LDK11.2 (帖)

専有面積 / 向き 43.05㎡ / 南東 (角部屋)

築年月 / 構造 2013年3月下旬 / 軽量鉄骨・1階-2階建

入居 / 契約期間 2024年9月中旬 / 2年

駐車場 駐車場空有り / 月5500円

入居諸条件備考

内覧・契約については、貸主の指定する仲介業者を介して行いますので、所定の仲介手数料が必要となります。
／契約一時金は契約時に借主より貸主に支払われ返還されないお金です。／24時間365日緊急時対応受付物件
；専用部分内の住まいのトラブルは「シャーメゾンライフSUPPORT24」(月額880円税込)にご加入いただきます。／ご入居にかかる諸費用として、クリーニング特約料(初回契約時)38,500円(税込)、鍵交換費用(初回契約時)16,500円(税込)が必要です。／火災保険へのご加入が条件となります。＊ご入居中は、借家人賠償責任保険・個人賠償責任保険が付帯された火災保険へのご加入が必要となります。積水ハウス不動産グループでは、万一の事故の際、グループが連携して迅速に対応できる「シャーメゾンライフGUARD」(*)へのご加入を推奨しております。＊保険契約の取扱代理店は、積水ハウス不動産関西(株)および積水ハウス不動産パートナーズ(株)となります。／積水ハウス不動産パートナーズの保証人不要プラン『らくらくパートナー』に加入が必要です。【新規契約時】事務手数料:33,000円(税込)、【毎月】保証料:月額賃料等の2%/諸費用及び、契約に要する費用は別途打合せ/更新料:25,000円

※消費税は10%として計算しています。※掲載されている図面・写真等は、作成方法や撮影方法・時期などにより実際とは異なる場合があります。＊家具や車などは、配置のイメージであり、賃貸物件に付属していません(家具家電付き等の表示があるものを除く)。

ポイントがたまる
住んでいるだけでポイントが貯まり、
住替え時に家賃が最大3ヶ月分無料に!

らくらくパートナー
気分も手間もお財布も、らくらく。
保証人不要のらくらくパートナー

積水ハウス不動産関西株式会社 和歌山オフィス

TEL:073-431-1770
FAX: 073-431-1790

和歌山県和歌山市杉ノ馬場1丁目1番FK BUILDING4階

免許番号: 国土交通大臣(13)第2343号

所属団体: 一般社団法人不動産流通経営協会 / 公益社団法人首都圏不動産公

正取引協議会

取引形態
貸主