

Sha Maison

積水ハウス品質のお部屋を シャーメゾン ショップ Shop

南海電鉄南海本線

和歌山市駅 バス25分 徒歩4分

モバイルで見る



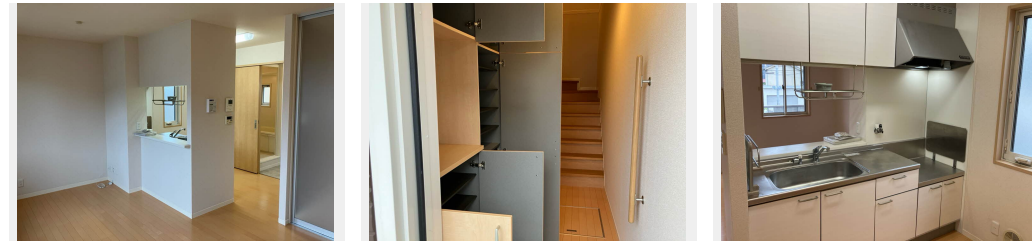
2LDK
アパート

家賃 **71,000 円**

共益費等 5,500 円

敷金 10,000 円

契約一時金 80,000 円



積水ハウスの賃貸住宅 シャーメゾン

Sha Maison

この物件の
オススメ
ポイント

“シャーメゾンガーデンズ”認定物件です／玄関鍵はディンプルキー2ロック式、インターホンはモニター付を採用し防犯性を高めました／家族との会話が弾む対面式キッチン／

この物件についている **こだわり設備**

- シャーメゾンガーデンズ
- インターネット無料(WiFi付)
- TVモニター付きインターホン
- 警備システム
- 対面キッチン
- 給湯設備
- エコジョーズ
- 浴室乾燥機
- 洗髪洗面台
- 温水洗浄便座
- フローリング付

駐車場あり／BS／駐輪場(屋根付き)／防音(2F床ALC板)／ホームセキュリティ(エルコネット)／シャーメゾンガーデンズ／LGBTQフレンドリー／インターネット無料(Wi-Fi対応)／玄関鍵(①キー②ロック)／玄関鍵(ディンプルキー)／カラーモニター付ドアホン／対面キッチン／エコジョーズ／24H換気システム／浴室乾燥機／洗髪洗面化粧台／トイレ(暖房洗浄便座)／断熱複層ガラス／AP用フローリング／バルコニー／人感センサー付玄関灯／火災警報器(煙感知式)／火災警報器(熱感知式)

物件名	メゾンクレール関戸 0201号室	間取り	2LDK/洋室5.9 洋室4.6 LDK12.7 (帖)
アクセス	南海電鉄南海本線 和歌山市駅 バス25分、秋葉山 バス停 徒歩4分	専有面積 / 向き	62.75㎡ / 東 (角部屋)
所在地	和歌山県和歌山市関戸 1丁目6-7	築年月 / 構造	2013年1月下旬 / 軽量鉄骨・2階-2階建
ランドマーク	-	入居 / 契約期間	即時 / 2年
		駐車場	駐車場空あり / 月5500円

入居諸条件備考

契約一時金は契約時に借主より貸主に支払われ返還されないお金です。／24時間365日緊急時対応受付物件：専用部分内の住まいのトラブルは「シャーメゾンライフSUPPORT24」(月額880円税込)にご加入いただきます。／ご入居にかかる諸費用として、クリーニング特約料(初回契約時) 38,500円(税込)、鍵交換費用(初回契約時) 16,500円(税込)が必要です。／火災保険へのご加入が条件となります。＊ご入居中は、借家人賠償責任保険・個人賠償責任保険が付帯された火災保険へのご加入が必要となります。積水ハウス不動産グループでは、万一の事故の際、グループが連携して迅速に対応できる「シャーメゾンライフGUARD」(*)へのご加入を推奨しております。＊保険契約の取扱代理店は、積水ハウス不動産関西(株)および積水ハウス不動産パートナーズ(株)となります。／積水ハウス不動産パートナーズの保証人不要プラン『らくらくパートナー』に加入が必要です。[新規契約時]事務手数料: 33,000円(税込)、[毎月]保証料: 月額賃料等の2% / 諸費用及び、契約に要する費用は別途打合せ / 更新料: 新賃料の1ヶ月分

No.000250600201
※消費税は10%として計算しています。※掲載されている図面・写真等は、作成方法や撮影方法・時期などにより実際とは異なる場合があります。※家具や車などは、配置のイメージであり、賃貸物件に付属しておりません(家具家電付き等の表示があるものを除く)。

ポイントがたまる
住んでいるだけでポイントが貯まり、住替え時に家賃が最大3ヶ月分無料に!

らくらくパートナー
気分も手間もお財布も、らくらく。保証人不要のらくらくパートナー

株式会社スマートホーム 紀三井寺店
TEL:073-488-8887
FAX: 073-488-8829

和歌山県和歌山市紀三井寺 863-33
免許番号: 和歌山県知事(2)第3901号
所属団体: 公益社団法人和歌山県宅地建物取引協会 / 公益社団法人近畿地区不動産公正取引協議会

取引形態
仲介