

Sha Maison

積水ハウス品質のお部屋を シャーメゾン ショップ Shop

J R 城端線

砺波駅 徒歩15分

モバイルで見る



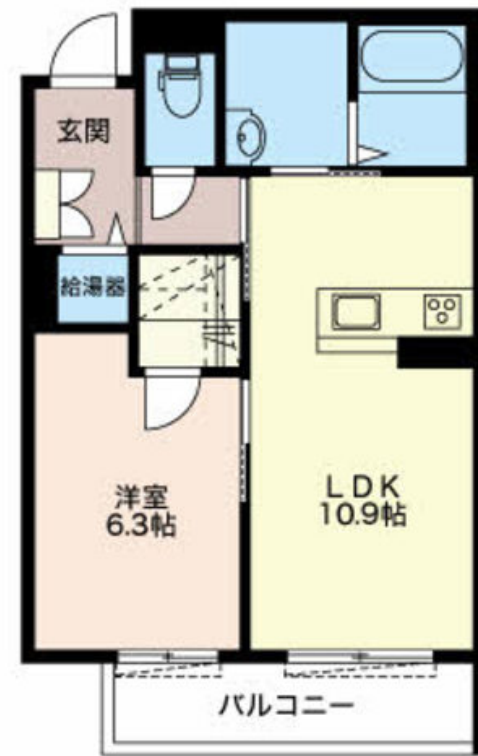
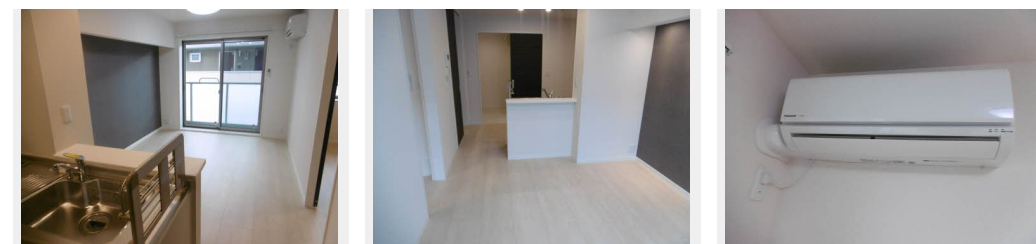
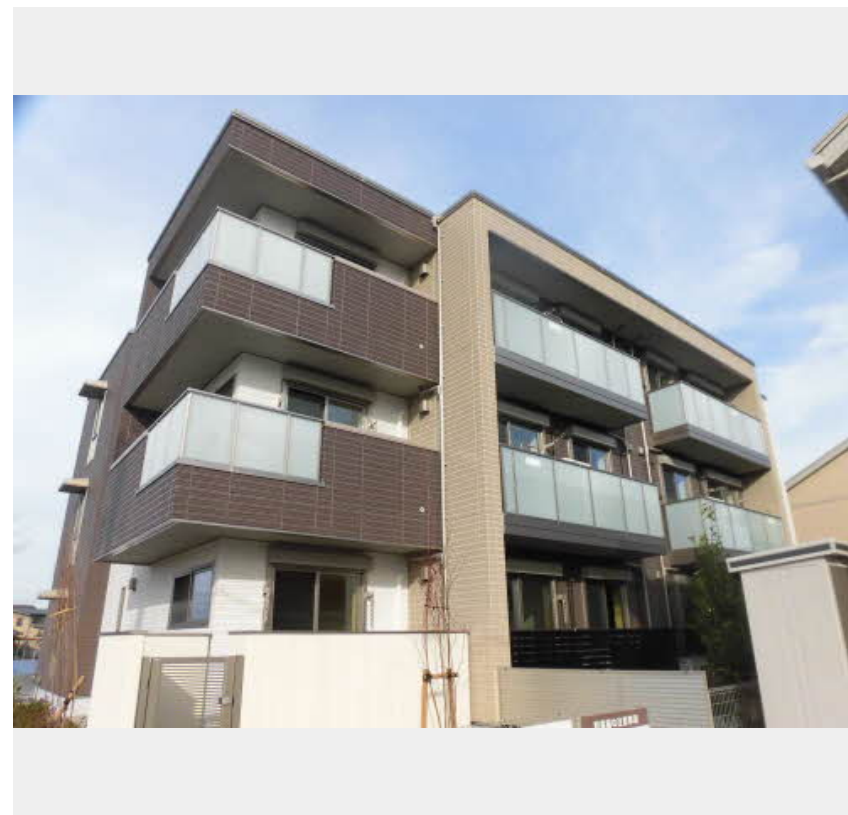
1LDK
マンション

家賃 70,000 円

共益費等 5,000 円

敷金 0 円

礼金 100,000 円



積水ハウスの賃貸住宅 シャーメゾン

Sha Maison

この物件の
オススメ
ポイント

★インターネット無料（各戸Wi-Fi付き：UNひかり）オール電化、オートロック、エコキュート、浴室暖房乾燥機、ネット無料・WIFI無料です。是非ご覧ください。

この物件についている こだわり設備

- 高遮音床システム
- インターネット無料(WiFi付)
- TVモニター付きインターホン
- オートロック
- 防犯ガラス
- 対面キッチン
- コンロ
- IHクッキングヒーター
- オール電化
- 給湯設備
- エコキュート
- 追い焚き給湯

駐車場あり/オートロック/ゴミ集積場(敷地内)/駐輪場(屋根付き)/高遮音床システム「SHAI DD5J」/植栽/外周フェンス/駐車場二重ライン/インターネット無料(Wi-Fi対応)/LGBTQフレンドリー/高齢者対応可/玄関鍵(①キー②ロック)/カラーモニター付ドアホン/対面キッチン/断熱複層ガラス/IHクッキングヒーター/エコキュート/給湯器(追焚機能付)/浴室乾燥機(暖房乾燥)/洗髪洗面化粧台/室内物干し/トイレ(暖房洗浄便座)/エアコン/防犯ガラス(合せガラス)/バルコニー/ウォークインクローゼット/ストッカー/照明器具

物件名	アンビエラ杉木 0202号室	間取り	1LDK/洋室6.3 LDK10.9(帖)
アクセス	J R 城端線 砺波駅 徒歩15分	専有面積 / 向き	44.23㎡ / 南
所在地	富山県砺波市杉木 1 丁目	築年月 / 構造	2017年1月 / 重量鉄骨・2階-3階建
ランドマーク	-	入居 / 契約期間	2024年12月上旬 / 2年
		駐車場	有(別途お問い合わせ下さい)

入居諸条件備考

保証人不要プラン要加入/シャーメゾンライフSUPPORT24(月額880円税込)にご加入いただきます。/ご入居にかかる諸費用として、鍵交換費用(初回契約時)16,500円(税込)/ハウスクリーニング費77,000円(税込)/諸費用1,600円が必要です。/火災保険へのご加入が条件となります。*ご入居中は、借家人賠償責任保険・個人賠償責任保険が付帯された火災保険へのご加入が必要となります。積水ハウス不動産グループでは、万一の事故の際、グループが連携して迅速に対応できる「シャーメゾンライフGUARD」(*)へのご加入を推奨しております。*保険契約の取扱代理店は、積水ハウス不動産中部(株)および積水ハウス不動産パートナーズ(株)となります。/積水ハウス不動産パートナーズの保証人不要プラン『らくらくパートナー』にご加入が必要です。[新規契約時]事務手数料:33,000円(税込)、[毎月]保証料:月額賃料等の2%/諸費用及び、契約に要する費用は別途打合せ/更新料:70,000円

※消費税は10%として計算しています。※掲載されている図面・写真等は、作成方法や撮影方法・時期などにより実際とは異なる場合があります。※家具や車などは、配置のイメージであり、賃貸物件に付属していません(家具家電付き等の表示があるものを除く)。

ポイントがたまる
住んでいるだけでポイントが貯まり、
住替え時に家賃が最大3ヶ月分無料に!

米原商事株式会社 砺波インター店

TEL:0763-33-5855
FAX: 0763-33-5856

富山県砺波市豊町2丁目14-20
免許番号: 富山県知事免許(13)第362号
所属団体: (公社)富山県宅地建物取引業協会/北陸不動産公正取引協議会
/(公財)日本賃貸住宅管理協会(ほか)

取引形態
仲介