

Sha Maison

積水ハウス品質のお部屋を シャーメゾン ショップ Shop

J R 高山本線

速星駅 バス14分 徒歩2分

モバイルで見る



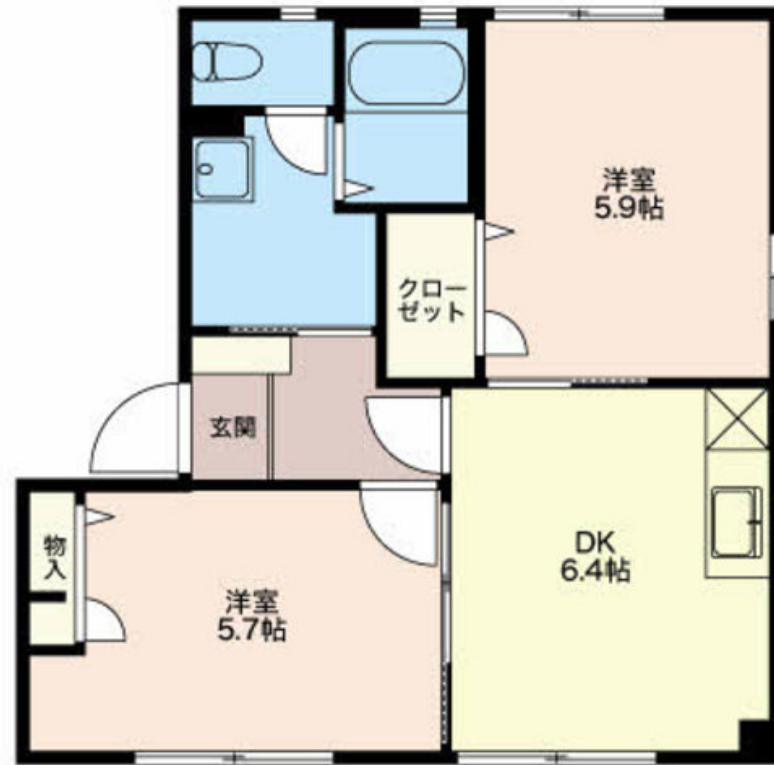
2DK
アパート

家賃 **54,000 円**

共益費等 4,000 円

敷金 2ヶ月

礼金 1ヶ月

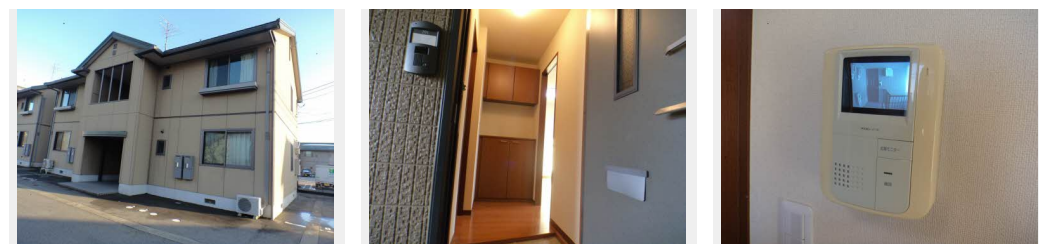


この物件の
オススメ
ポイント

☆ 融雪駐車料 3,850円 (税込) エアコン・全室照明器具
・物置・CATV・TVドアホン・独立洗面台あり。是非ご内
覧をお待ちしております。

この物件についている こだわり設備

- TVモニター付きインターホン
- 洗髪洗面台
- 温水洗浄便座
- エアコン
- 大型収納



積水ハウスの賃貸住宅 シャーメゾン
Sha Maison

駐車場あり/融雪装置/CATV/駐輪場/インターネット対応/火災警報器(熱感知式)/火災警報器(煙感知式)/洗髪洗面化粧台/エアコン配線有/トイレ(洗浄機能付便座)/複層ガラス/ストッカー/電話配管有/シャワー/下駄箱/モニタ付ドアホン

| | | | |
|--------|------------------------------------|-----------|---------------------------|
| 物件名 | cedle 二番館 2103号室 | 間取り | 2DK/DK6.4 洋室5.9 洋室5.7 (帖) |
| アクセス | J R 高山本線 速星駅 バス14分、中央植物園口 バス停 徒歩2分 | 専有面積 / 向き | 43.01㎡ / 南 |
| 所在地 | 富山県富山市婦中町下轡田 | 築年月 / 構造 | 2003年2月 / 軽量鉄骨・2階-2階建 |
| ランドマーク | - | 入居 / 契約期間 | 2024年12月上旬 / 2年 |
| | | 駐車場 | 有 (別途お問い合わせ下さい) |

入居諸条件備考

保証人不要プラン要加入/シャーメゾンライフSUPPORT24 (月額880円税込)にご加入いただきます。
/ご入居にかかる諸費用として、鍵交換費用(初回契約時) 16,500円(税込)/諸費用1,550円が必要です。
/火災保険へのご加入が条件となります。*ご入居中は、借家人賠償責任保険・個人賠償責任保険が付帯された火災保険へのご加入が必要となります。積水ハウス不動産グループでは、万一の事故の際、グループが連携して迅速に対応できる「シャーメゾンライフGUARD」(*)へのご加入を推奨しております。*保険契約の取扱代理店は、積水ハウス不動産中部(株)および積水ハウス不動産パートナーズ(株)となります。/積水ハウス不動産パートナーズの保証人不要プラン『らくらくパートナー』に加入が必要です。【新規契約時】事務手数料: 33,000円(税込)、[毎月]保証料: 月額賃料等の2%/諸費用及び、契約に要する費用は別途打合せ/☆ 融雪駐車料 3,850円(税込)/更新料: 27,000円

※消費税は10%として計算しています。※掲載されている図面・写真等は、作成方法や撮影方法・時期などにより実際とは異なる場合があります。※家具や車などは、配置のイメージであり、賃貸物件に付属していません(家具家電付き等の表示があるものを除く)。

ポイントがたまる
住んでいるだけでポイントが貯まり、
住替え時に家賃が最大3ヶ月分無料!

アパマンショップ富山婦中店
TEL:076-466-3388
FAX: 076-466-5880

富山県富山市婦中町下轡田 4 4 6 - 1
免許番号: 国土交通大臣免許(2)第9582号
所属団体: (公社)富山県宅地建物取引業協会/北陸不動産公正取引協議会
/全国賃貸管理ビジネス協会 (ほか)

取引形態
仲介