

# Sha Maison

積水ハウス品質のお部屋を シャーメゾン ショップ Shop

J R北陸新幹線

富山駅 徒歩10分

モバイルで見る



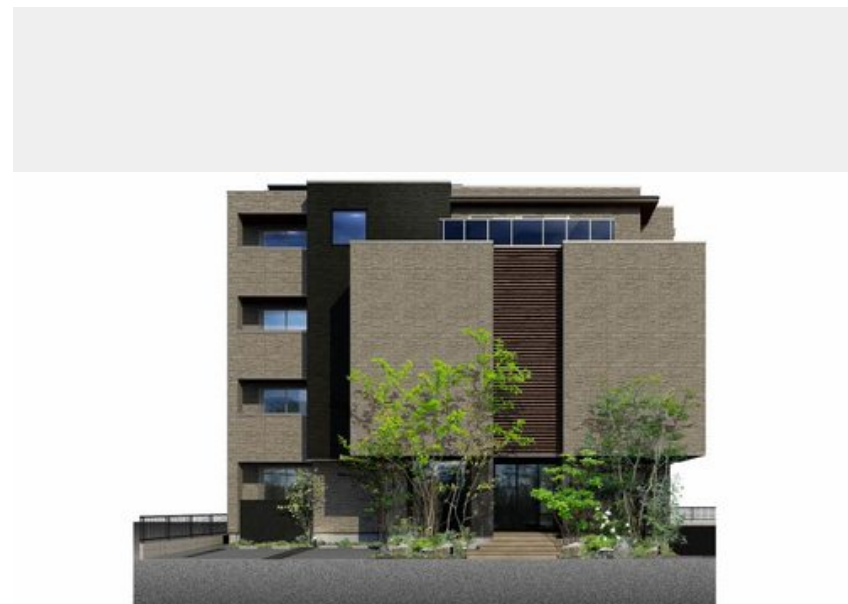
2LDK  
マンション

家賃 **119,000 円**

共益費等 8,700 円

敷金 0 円

礼金 238,000 円



※写真は完成予想図です  
パースは実際の図面をもとに描き起こしたイメージで、実際のものとは異なる場合があります



積水ハウスの賃貸住宅 シャーメゾン

Sha Maison

この物件の  
オススメ  
ポイント

無料Wi-Fiインターネット対応！／セキュリティの優れたオートロック・オートドア！／ペット可／宅配BOX付き／ZEH・IoT付是非ご内覧をお待ちしております。

この物件についている **こだわり設備**

- 屋内共用廊下タイプ
- 太陽光発電
- オートロック
- 高遮音床システム
- インターネット無料(WiFi付)
- 防犯カメラ
- ZEH
- IOT対応
- エレベーター
- 宅配BOX
- TVモニター付きインターホン
- ペット相談可

駐車場あり／ペット相談可(犬・猫可)／インターネット無料(Wi-Fi対応)／IOT対応／エレベーター／オートロック・自動ドア／宅配BOX／防犯カメラ／高遮音床システム「SHAIDD55」／共用玄関ドア／植栽／散水栓／屋外共用水栓／融雪装置／ゴミ集積場(敷地内)／駐輪場(屋根付き)／駐車場舗装白線引／駐車場二重ライン／高齢者対応可／階段灯／LGBTQフレンドリー／給湯器(追焚機能付)／エコジョーズ／太陽光発電／ホテルライク／ZEH(ネット・ゼロ・エネルギー・ハウス)／カラーモニタ付ドアホン／対面キッチン／浴室乾燥機(暖房乾燥)

物件名 アベニール神通 0103号室  
アクセス J R北陸新幹線 富山駅 徒歩10分  
所在地 富山県富山市神通町 1 丁目  
ランドマーク -

間取り 2LDK／洋室5.2 洋室5.2 LDK13.6(帖)  
専有面積 / 向き 58.77㎡ / 南西  
築年月 / 構造 2025年5月 / 重量鉄骨・1階-4階建  
入居 / 契約期間 2025年6月上旬 / 2年  
駐車場 有(別途お問い合わせ下さい)

入居諸条件備考

内覧・契約については、貸主の指定する仲介業者を介して行いますので、所定の仲介手数料が必要となります。  
／保証人不要プラン要加入／シャーメゾンライフSUPPORT 24 (月額880円税込)にご加入いただきます。  
／ご入居にかかる諸費用として、ハウスクリーニング費 82,500円(税込)／諸費用550円が必要です。／火災保険への加入が条件となります。＊ご入居中は、借家人賠償責任保険・個人賠償責任保険が付帯された火災保険への加入が必要となります。積水ハウス不動産グループでは、万一の事故の際、グループが連携して迅速に対応できる「シャーメゾンライフGUARD」(\*)へのご加入を推奨しております。＊保険契約の取扱代理店は、積水ハウス不動産中部(株)および積水ハウス不動産パートナーズ(株)となります。／積水ハウス不動産パートナーズの保証人不要プラン『らくらくパートナー』に加入が必要です。[新規契約時]事務手数料: 33,000円(税込)、[毎月]保証料: 月額賃料等の2%／諸費用及び、契約に要する費用は別途打合せ／更新料: 100,000円

※消費税は10%として計算しています。※掲載されている図面・写真等は、作成方法や撮影方法・時期などにより実際とは異なる場合があります。＊家具や車などは、配置のイメージであり、賃貸物件に付属しておりません(家具家電付き等の表示があるものを除く)。

**ポイントがたまる**  
住んでいるだけでポイントが貯まり、  
住替え時に家賃が最大3ヶ月分無料に!

積水ハウス不動産中部株式会社 北陸賃貸営業所

TEL:0570-088-213  
FAX: 076-235-4445

石川県金沢市西念 1 丁目 1 - 3 コンフィデンス金沢 1 階  
免許番号: \*\*\*  
所属団体: 北陸不動産公正取引協議会 / (公財) 日本賃貸住宅管理協会

取引形態  
貸主