

Sha Maison

積水ハウス品質のお部屋を シャーメゾン ショップ Shop

富山地鉄市内本線

小泉町駅 徒歩7分

モバイルで見る



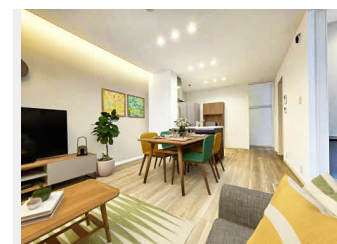
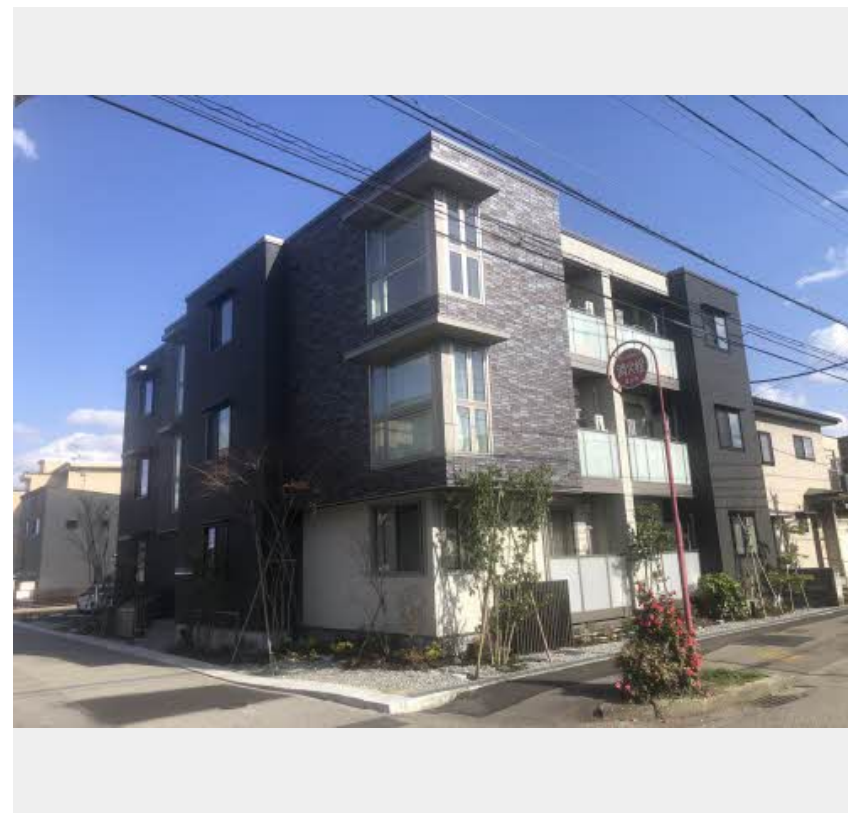
2LDK
マンション

家賃 125,000 円

共益費等 8,900 円

敷金 0 円

礼金 125,000 円



積水ハウスの賃貸住宅 シャーメゾン

Sha Maison

この物件の
オススメ
ポイント

ZEH・スマートロック・IOT対応物件☆インターネット
無料設備 (Wi-Fi) 付き!ぜひご覧ください☆

この物件についている こだわり設備

- シャーメゾン セレクション
- ZEH
- インターネット 無料(WiFi付)
- 室内共用廊下 タイプ
- ワークスペース
- IOT対応
- シャーメゾン ガーデンス
- 太陽光発電
- 動画視聴 サービス
- 高遮音床 システム
- しゃ熱断熱 複層ガラス
- TVモニター付き インターホン

駐車場あり/インターネット無料 (Wi-Fi対応) / IOT対応/エレベーター/オートロック・自動ドア/防犯カメラ/高遮音床システム「SHAI DD55」/シャーメゾンガーデンス/共用玄関ドア/植栽/CATV (都市型)/階段灯/散水栓/屋外共用水栓/ゴミ集積場 (敷地内)/駐輪場 (屋根付き)/駐車場舗装白線引/駐車場二重ライン/LGBTQフレンドリー/動画視聴サービス/高齢者対応可/給湯器 (追焚機能付)/エコジョーズ/太陽光発電/ZEH (ネット・ゼロ・エネルギー・ハウス)/ホテルライク/カラーモニター付ドアホン/対面キッチン/浴室乾燥機 (暖房乾燥)/洗髪洗面化粧台/トイ

物件名 エクラステラ 0203号室
アクセス 富山地鉄市内本線 小泉町駅 徒歩7分
富山地鉄不二越線 大泉駅 徒歩9分
所在地 富山県富山市大泉本町1丁目
ランドマーク -

間取り 2LDK/洋室6.8 洋室6.4 LDK12.8 (帖)
専有面積 / 向き 65.88㎡ / 南
築年月 / 構造 2024年1月 / 重量鉄骨・2階-3階建
入居 / 契約期間 即時 / 2年
駐車場 有 (別途お問い合わせ下さい)

入居諸条件備考

内覧・契約については、貸主の指定する仲介業者を介して行いますので、所定の仲介手数料が必要となります。
/保証人不要プラン要加入/シャーメゾンライフSUPPORT 24 (月額1,320円税込)にご加入いただきます。
/ご入居にかかる諸費用として、鍵交換費用 (初回契約時) 16,500円 (税込) /ハウスクリーニング費 110,000円 (税込) /諸費用2,580円が必要となります。
/火災保険へのご加入が条件となります。
*ご入居中は、借家人賠償責任保険・個人賠償責任保険が付帯された火災保険へのご加入が必要となります。
積水ハウス不動産グループでは、万一の事故の際、グループが連携して迅速に対応できる「シャーメゾンライフGUARD」(*)へのご加入を推奨しております。
*保険契約の取扱代理店は、積水ハウス不動産中部 (株) および積水ハウス不動産パートナーズ (株) となります。
/積水ハウス不動産パートナーズの保証人不要プラン『らくらくパートナー』にご加入が必要です。
【新規契約時】事務手数料: 33,000円 (税込)、【毎月】保証料: 月額賃料等の2% / 諸費用及び、契約に要する費用は別途打合せ/更新料: 100,000円

※消費税は10%として計算しています。※掲載されている図面・写真等は、作成方法や撮影方法・時期などにより実際とは異なる場合があります。※家具や車などは、配置のイメージであり、賃貸物件に付属していません (家具家電付き等の表示があるものを除く)。

No.4300240

ポイントがたまる
住んでいるだけでポイントが貯まり、
住替え時に家賃が最大3ヶ月分無料に!

積水ハウス不動産中部株式会社 富山オフィス

TEL:0570-093-213
FAX: 076-423-3915

富山県富山市上本町3番16号上本町ビル1階
免許番号: ***
所属団体: 北陸不動産公正取引協議会 / (公財) 日本賃貸住宅管理協会

取引形態
貸主