

# Sha Maison

積水ハウス品質のお部屋を シャーメゾン ショップ Shop

日ノ丸バス

バス 済生会病院前 下車 徒歩3分

📱 モバイルで見る



**2LDK**  
アパート

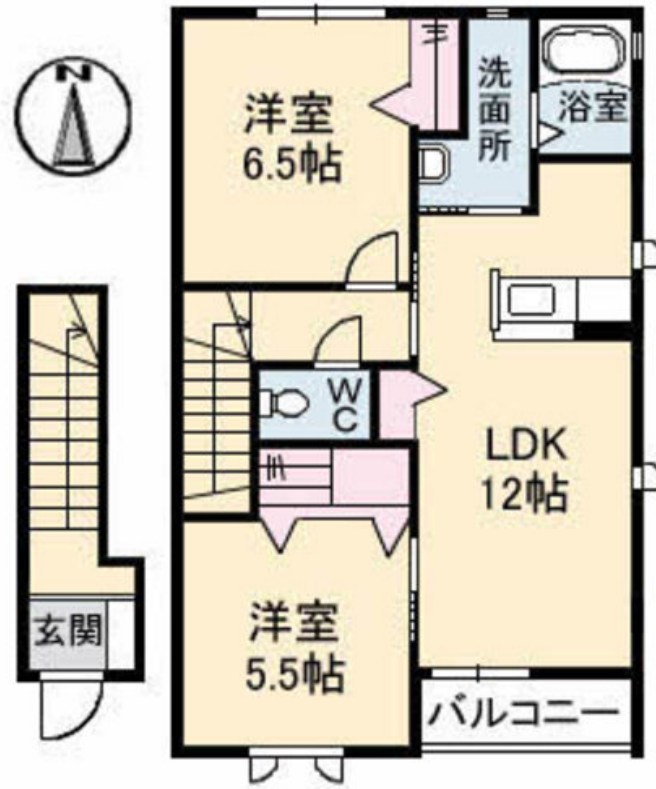
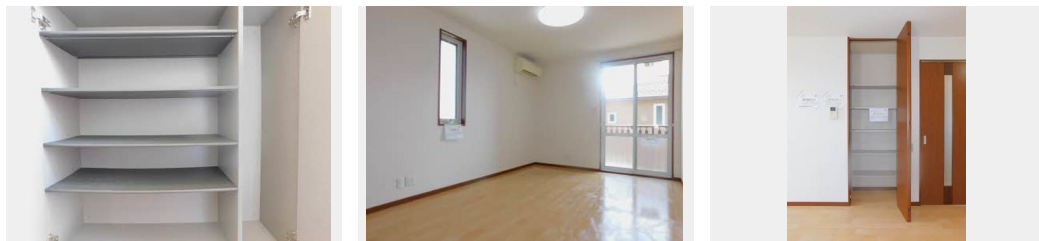
家賃 **59,000 円**

共益費等 2,500 円

敷金 0 円

礼金 0 円

礼金 0



積水ハウスの賃貸住宅 シャーメゾン

Sha Maison

この物件の  
オススメ  
ポイント

入居日から利用可能です☆★半年間ビデオオンデマンドも見れます！スーパーディオ境港店まで150m・ファミリーマート境港上道店まで200m・境港総合病院まで350mです  
☆★エアコン・高・・・

この物件についている **こだわり設備**

- インターネット 無料(WiFi付)
- TVモニター付き インターホン
- コンロ
- 浴室乾燥機
- 洗髪洗面台
- 温水洗浄便座
- エアコン
- フローリング付
- 大型収納

駐車場あり/CATV/駐輪場(屋根付き)/LGBTQフレンドリー/インターネット無料(Wi-Fi対応)/モニター付ドアホン/バス・トイレ(セパレート)/浴室乾燥機/エアコン/フローリング/バルコニー/複層ガラス/ストッカー/トイレ(温水洗浄便座)/玄関鍵(オプナス)/洗髪洗面化粧台/2口コンロ/照明器具/洗濯機置場(室内)/高齢者対応可

物件名 T. H. サルーテ A棟 A0202号室

アクセス バス、済生会病院前 バス停 徒歩3分

所在地 鳥取県境港市蓮池町177-2

ランドマーク ●済生会病院前バス停/距離240m

間取り 2LDK/LDK12 洋室6.5 洋室5.5 (帖)

専有面積 / 向き 61.63㎡ / 南

築年月 / 構造 2007年3月上旬 / 軽量鉄骨・2階-2階建

入居 / 契約期間 即時 / 2年

駐車場 駐車場無料 / 舗装白線引

入居諸条件備考

内覧・契約については、貸主の指定する仲介業者を介して行いますので、所定の仲介手数料が必要となります。/シャーメゾンライフSUPPORT24(月額1,320円税込)にご加入いただきます。/ご入居にかかる諸費用として、鍵販売手数料(初回契約時)13,200円(税込)、クリーニング特約料(初回契約時)71,500円(税込)、エアコンクリーニング費用(退去時)12,320円(税込)が必要です。/火災保険へのご加入が条件となります。\*ご入居中は、借家人賠償責任保険・個人賠償責任保険が付帯された火災保険へのご加入が必要となります。積水ハウス不動産グループでは、万一の事故の際、グループが連携して迅速に対応できる「シャーメゾンライフGUARD」(\*)へのご加入を推奨しております。\*保険契約の取扱代理店は、積水ハウスシャーメゾンPM中国四国(株)および積水ハウスシャーメゾンパートナーズ(株)となります。/積水ハウスシャーメゾンパートナーズの保証人不要プラン『らくらくパートナー』に加入が必要です。[新規契約時]事務手数料:33,000円(税込)、[毎月]保証料:月額賃料等の2%/諸費用及びその他契約費用は別途打合せ/更新料:30,000円

No.1468701

※消費税は10%として計算しています。※掲載されている図面・写真等は、作成方法や撮影方法・時期などにより実際とは異なる場合があります。※家具や車などは、配置のイメージであり、賃貸物件に付属していません(家具家電付き等の表示があるものを除く)。

**ポイントがたまる**  
住んでいるだけでポイントが貯まり、住替え時に家賃が最大3ヶ月分無料に!

**らくらくパートナー**  
気分も手間もお財布も、らくらく。保証人不要のらくらくパートナー

積水ハウスシャーメゾンPM中国四国株式会社山陰賃貸営業所

TEL:0852-59-5323  
FAX: 0852-59-5320

島根県松江市学園南2丁目5-28  
免許番号: 国土交通大臣(11)第3122号  
所属団体: (公社)島根県宅地建物取引業協会/中国地区不動産公正取引協議会/(一社)不動産流通経営協会

取引形態  
貸主