

Sha Maison

積水ハウス品質のお部屋を シャーメゾン ショップ Shop

J R山陰本線

倉吉駅 バス3分 徒歩3分

モバイルで見る



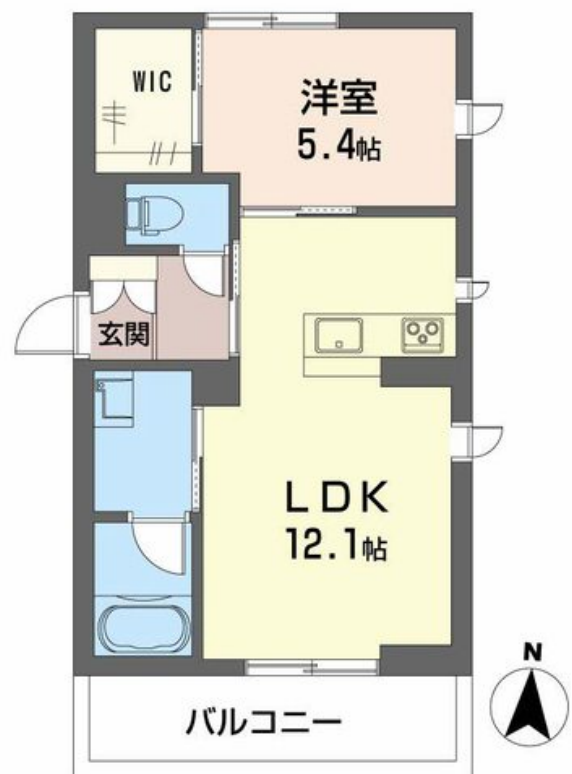
1LDK
マンション

家賃 **74,000 円**

共益費等 5,500 円

敷金 1 ヶ月

礼金 1 ヶ月



積水ハウスの賃貸住宅 シャーメゾン

Sha Maison



この物件の
オススメ
ポイント

2025年1月1日賃貸開始、倉吉市駅南に積水ハウス新築物件登場！インターネット無料、宅配BOX、スマートロックと多彩な設備採用！当物件はシャーメゾンZEH物件です。
★ZEHとは、ネ・・・

この物件についている こだわり設備

- 高遮音床システム
- ZEH
- 宅配BOX
- 太陽光発電
- しゃ熱断熱複層ガラス
- インターネット無料(WiFi付)
- IOT対応
- TVモニター付きインターホン
- オートロック
- 対面キッチン
- コンロ
- IHクッキングヒーター

駐車場あり / ZEH (ネット・ゼロ・エネルギー・ハウス) / インターネット無料 (Wi-Fi対応) / CATV / オートロック / ゴミ集積場 (敷地内) / 駐輪場 (屋根付き) / 宅配BOX / 高遮音床システム「SHAI DD55」 / 共用玄関ドア / カラーモニター付ドアホン / 対面キッチン / IHクッキングヒーター / 給湯器 (追焚機能付) / 浴室乾燥機 (暖房乾燥) / 洗髪洗面化粧台 / 室内物干し / トイレ (暖房洗浄便座) / エアコン / ウォークインクローゼット / 照明器具 / ストッカー / ユニットバス1318 / サーモスタット付水栓 / カウンタ洗面 / システムキッチン / 給湯箇所 (浴室・台所・洗面所) / IOT

入居諸条件備考

内覧・契約については、貸主の指定する仲介業者を介して行いますので、所定の仲介手数料が必要となります。
/ シャーメゾンライフSUPPORT 24 (月額880円税込) にご加入いただきます。/ ご入居にかかる諸費用として、鍵販売手数料 (初回契約時) 16,500円 (税込)、クリーニング特約料 (初回契約時) 49,500円 (税込)、エアコンクリーニング費用 (退去時) 12,320円 (税込) が必要です。/ 火災保険へのご加入が条件となります。*ご入居中は、借家人賠償責任保険・個人賠償責任保険が付帯された火災保険へのご加入が必要となります。積水ハウス不動産グループでは、万一の事故の際、グループが連携して迅速に対応できる「シャーメゾンライフGUARD」(*)へのご加入を推奨しております。*保険契約の取扱代理店は、積水ハウス不動産中国四国(株)および積水ハウス不動産パートナーズ(株)となります。/ 積水ハウス不動産パートナーズの保証人不要プラン『らくらくパートナー』に加入が必要です。[新規契約時] 事務手数料: 33,000円 (税込)、[毎月] 保証料: 月額賃料等の2% / 諸費用及び、契約に要する費用は別途打合せ / 更新料: 30,000円

物件名	シャーメゾン 桜の杜テラス (BELS 認証) A0301号室	間取り	1LDK / LDK 12.1 洋室5.4 WIC 2.4 (帖)
アクセス	J R山陰本線 倉吉駅 バス3分、河北中学校 バス停 徒歩3分	専有面積 / 向き	43.86㎡ / 南
所在地	鳥取県倉吉市上井町2丁目8-7	築年月 / 構造	2024年11月下旬 / 重量鉄骨・3階-3階建
ランドマーク	●倉吉駅 / 距離400m	入居 / 契約期間	2025年1月上旬 / 2年
		駐車場	駐車場空有り / 舗装白線引 / ~月4400円

※消費税は10%として計算しています。※掲載されている図面・写真等は、作成方法や撮影方法・時期などにより実際とは異なる場合があります。※家具や車などは、配置のイメージであり、賃貸物件に付属しておりません (家具家電付き等の表示があるものを除く)。

ポイントがたまる
住んでいるだけでポイントが貯まり、住替え時に家賃が最大3ヶ月分無料に!

らくらくパートナー
気分も手間もお財布も、らくらく。保証人不要のらくらくパートナー

積水ハウス不動産中国四国株式会社鳥取オフィス

TEL:0857-22-4635
FAX: 0857-22-4640

鳥取県鳥取市富安1丁目123 グランマスト富安2F
免許番号: 国土交通大臣(11)第3122号
所属団体: (公社)鳥取県宅地建物取引業協会 / 中国地区不動産公正取引協議会 / (一社)不動産流通経営協会

取引形態
貸主