

Sha Maison

積水ハウス品質のお部屋を シャーメゾン ショップ Shop

J R 境線

後藤駅 バス13分 徒歩4分

モバイルで見る



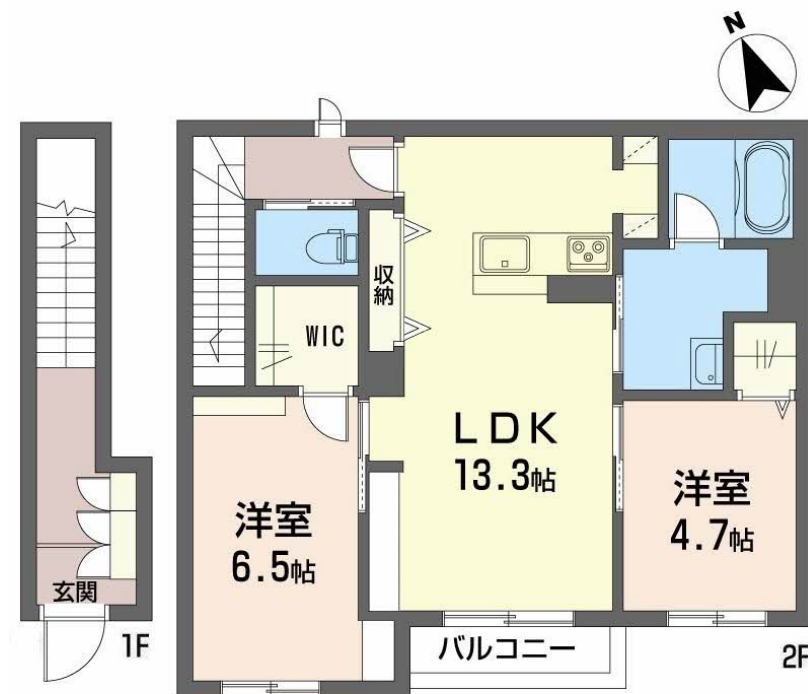
2LDK
アパート

家賃 **84,000 円**

共益費等 3,000 円

敷金 84,000 円

礼金 84,000 円



**この物件の
オススメ
ポイント**

人工大理石製天板にIHのカウンターキッチン◎積水ハウスの従来の軽量鉄骨物件と比較して振動音・衝撃音が1/2に軽減される【SHAI DD55】搭載 リビングにデザイン天井 ◎各部屋にWI・・・

この物件についている こだわり設備

- 高遮音床システム
- ワークスペース
- しゃ熱断熱複層ガラス
- インターネット無料(WiFi付)
- TVモニター付きインターホン
- 対面キッチン
- 対面キッチン
- コンロ
- IHクッキングヒーター
- 給湯設備
- エコジョーズ
- 追い焚き給湯
- 浴室乾燥機

駐車場あり/LGBTQフレンドリー/CATV(都市型)/地デジ対応(CATV対応)/インターネット無料(Wi-Fi対応)/ゴミ集積場(敷地内)/駐輪場(屋根付き)/高遮音床システム「SHAI DD55」/玄関鍵(①キー②ロック)/玄関鍵(オプナス)/カラーモニター付ドアホン/対面キッチン/IHクッキングヒーター/給湯器(追焚機能付)/エコジョーズ/給湯箇所(浴室・台所・洗面所)/バス・トイレ(セパレート)/シャワー/24H換気システム/ユニットバス1318/浴室乾燥機(暖房乾燥)/洗髪洗面化粧台/洗濯機置場(室内)/物干し/室内物干し/ト



積水ハウスの賃貸住宅 シャーメゾン
Sha Maison

物件名	プレミアム A0201号室	間取り	2LDK/洋室6.5 洋室4.7 LDK13.3(帖)
アクセス	J R 境線 後藤駅 バス13分、だんだん北高入口 バス停 徒歩4分	専有面積 / 向き	66.55㎡ / 南西
所在地	鳥取県米子市米原 7 丁目7番24号	築年月 / 構造	2025年3月上旬 / 軽量鉄骨・2階-2階建
ランドマーク	●米子北高等学校 / 距離200m	入居 / 契約期間	2025年3月中旬 / 2年
		駐車場	駐車場空有り / 舗装白線引 / 月3300円

入居諸条件備考

内覧・契約については、貸主の指定する仲介業者を介して行いますので、所定の仲介手数料が必要となります。/シャーメゾンライフSUPPORT 24 (月額1,320円税込)にご加入いただきます。/ご入居にかかる諸費用として、鍵販売手数料(初回契約時)16,500円(税込)、クリーニング特約料(初回契約時)60,500円(税込)が必要です。/火災保険へのご加入が条件となります。*ご入居中は、借家人賠償責任保険・個人賠償責任保険が付帯された火災保険へのご加入が必要となります。積水ハウス不動産グループでは、万一の事故の際、グループが連携して迅速に対応できる「シャーメゾンライフGUARD」(*)へのご加入を推奨しております。*保険契約の取扱代理店は、積水ハウス不動産中国四国(株)および積水ハウス不動産パートナーズ(株)となります。/積水ハウス不動産パートナーズの保証人不要プラン『らくらくパートナー』に加入が必要です。[新規契約時]事務手数料:33,000円(税込)、[毎月]保証料:月額賃料等の2%/諸費用及びその他契約費用は別途加算/更新料:30,000円

※消費税は10%として計算しています。※掲載されている図面・写真等は、作成方法や撮影方法・時期などにより実際とは異なる場合があります。※家具や車などは、配置のイメージであり、賃貸物件に付属していません(家具家電付き等の表示があるものを除く)。

No.2007885

ポイントがたまる
住んでいるだけでポイントが貯まり、住替え時に家賃が最大3ヶ月分無料に!

らくらくパートナー
気分も手間もお財布も、らくらく。保証人不要のらくらくパートナー

積水ハウス不動産中国四国株式会社山陰賃貸営業所

TEL:0852-59-5323
FAX: 0852-59-5320

島根県松江市学園南2丁目5-28
免許番号: 国土交通大臣(11)第3122号
所属団体: (公社)島根県宅地建物取引業協会 / 中国地区不動産公正取引協議会 / (一社)不動産流通経営協会

取引形態
貸主