

# Sha Maison

積水ハウス品質のお部屋を シャーメゾン ショップ Shop

日本交通バス

バス 天満屋前 下車 徒歩2分

モバイルで見る



## 2LDK アパート

### 家賃 60,000 円

共益費等 家賃込み

敷金 50,000 円

礼金 0 円

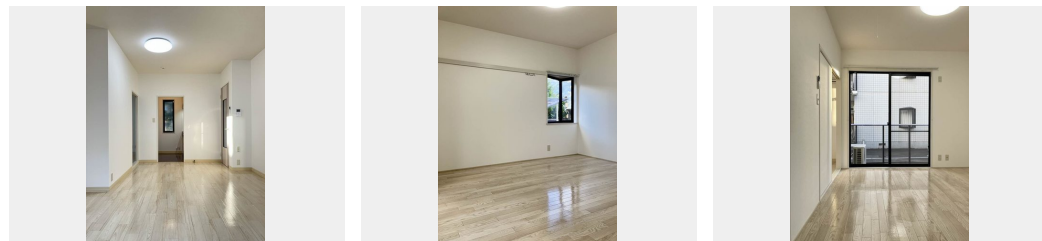
礼金 0



この物件の  
オススメ  
ポイント

☆米子店しんまち天満屋まで80mの好立地☆テナントとしての利用の相談可☆2024年10月システムキッチンに交換済み☆

この物件についている **こだわり設備**



積水ハウスの賃貸住宅 シャーメゾン  
Sha Maison

駐車場あり/駐車場(屋根付き)/玄関鍵(オプナス)/給湯箇所(浴室・台所・洗面所)/洗面化粧台/トイレ(温水洗浄便座)/エアコン/照明器具/火災警報器(煙感知式)/2口ガスコンロ/バス・トイレ(セパレート)/洗濯機置場(室内)/駐車場有り/角部屋

物件名 ラ・セーヌ・ドウ・フォルツ B0103号室

間取り 2LDK/LDK14.3 洋室6.4 和室5.9 (帖)

アクセス バス、天満屋前 バス停 徒歩2分

専有面積 / 向き 58.75㎡ / 南

所在地 鳥取県米子市西福原3丁目4番5号

築年月 / 構造 1994年2月上旬 / 軽量鉄骨・1階-2階建

入居 / 契約期間 即時 / 2年

ランドマーク ●米子しんまち天満屋 / 距離80m

駐車場 駐車場無料 / 舗装白線引

入居諸条件備考

シャーメゾンライフSUPPORT24(月額880円税込)にご加入いただきます。/ご入居にかかる諸費用として、鍵販売手数料(初回契約時)13,200円(税込)、クリーニング費用(退去時)71,500円(税込)、エアコンクリーニング費用(退去時)12,320円(税込)が必要です。/火災保険へのご加入が条件となります。\*ご入居中は、借家人賠償責任保険・個人賠償責任保険が付帯された火災保険へのご加入が必要となります。積水ハウス不動産グループでは、万が一の事故の際、グループが連携して迅速に対応できる「シャーメゾンライフGUARD」(\*)へのご加入を推奨しております。\*保険契約の取扱代理店は、積水ハウス不動産中国四国(株)および積水ハウス不動産パートナーズ(株)となります。/積水ハウス不動産パートナーズの保証人不要プラン『らくらくパートナー』にご加入が必要です。[新規契約時]事務手数料:33,000円(税込)、[毎月]保証料:月額賃料等の2%/諸費用及び、契約に要する費用は別途打合せ/更新料:30,000円

No.2006217

※消費税は10%として計算しています。※掲載されている図面・写真等は、作成方法や撮影方法・時期などにより実際とは異なる場合があります。※家具や車などは、配置のイメージであり、賃貸物件に付属していません(家具家電付き等の表示があるものを除く)。

**ポイントがたまる**  
住んでいるだけでポイントが貯まり、  
住替え時に家賃が最大3ヶ月分無料に!

**らくらくパートナー**  
気分も手間もお財布も、らくらく。  
保証人不要のらくらくパートナー

### 積水ハウス不動産中国四国株式会社山陰賃貸営業所

TEL:0852-59-5323  
FAX: 0852-59-5320

島根県松江市学園南2丁目5-28  
免許番号: 国土交通大臣(11)第3122号  
所属団体: (公社)島根県宅地建物取引業協会 / 中国地区不動産公正取引協議会 / (一社)不動産流通経営協会

取引形態  
代理