

# Sha Maison

積水ハウス品質のお部屋を シャーメゾン ショップ Shop

J R 境線

後藤駅 徒歩12分

**1LDK**  
マンション

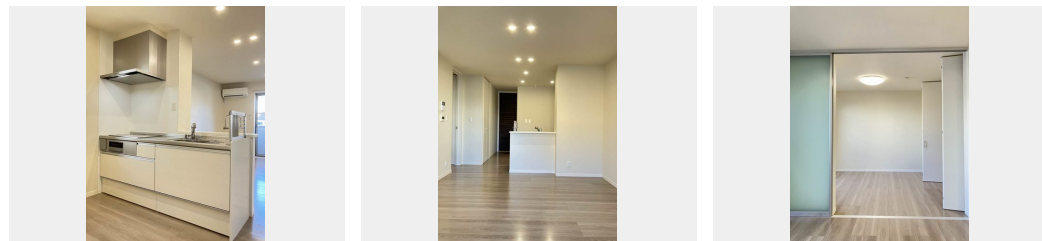
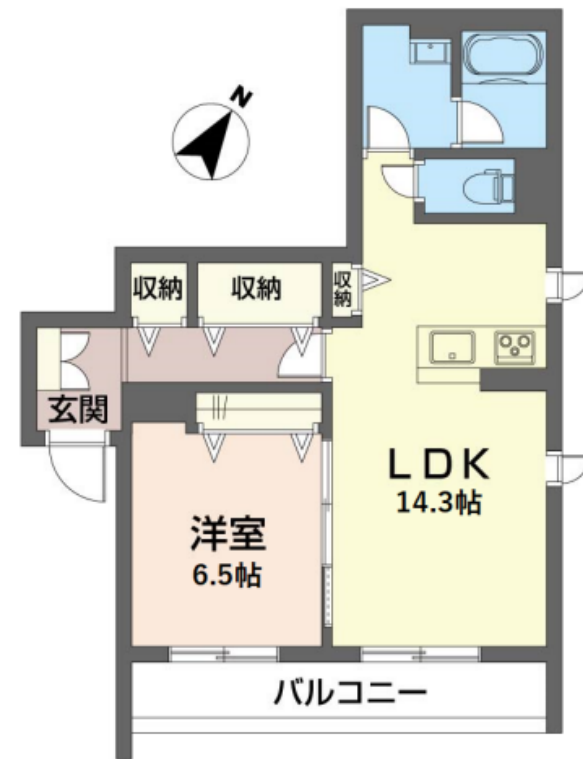
家賃 **75,000 円**

共益費等 **3,000 円**

敷金 **150,000 円**

礼金 **75,000 円**

モバイルで見る



積水ハウスの賃貸住宅 シャーメゾン

Sha Maison

この物件の  
オススメ  
ポイント

インターネット無料 (Wi-Fi 利用) ・敷地内 防犯カメラ  
設置物件です！エコキュートを利用したオール電化物件です。  
各居室にエアコン設置しております。

## この物件についている こだわり設備

- 高遮音床システム
- しゃ熱断熱複層ガラス
- インターネット無料(WiFi付)
- TVモニター付きインターホン
- オートロック
- 防犯カメラ
- 対面キッチン
- 対面キッチン
- コンロ
- IHクッキングヒーター
- オール電化
- 給湯設備
- エコキュート

駐車場あり/インターネット対応 (CATV) /共用玄関ドア/オートロック/ゴミ集積場 (敷地内) /駐輪場 (屋根付き) /高遮音床システム「SHAI DD 55」/インターネット無料 (Wi-Fi 対応) /オール電化/防犯カメラ/玄関鍵 (ディンプルオプナス) /玄関鍵 (①キー②ロック) /給湯箇所 (浴室・台所・洗面所) /カラーモニター付ドアホン/対面キッチン/システムキッチン (鏡面扉) /IHクッキングヒーター/エコキュート/浴室乾燥機 (暖房乾燥) /バス・トイレ (セパレート) /洗髪洗面化粧台/トイレ (温水洗浄便座) /エアコン/しゃ熱断熱複層ガラス/バルコニー

入居諸条件備考

シャーメゾンライフSUPPORT 24 (月額880円税込) にご加入いただきます。/ご入居にかかる諸費用として、鍵販売手数料 (初回契約時) 16,500円 (税込)、クリーニング費用 (退去時) 60,500円 (税込)、エアコンクリーニング費用 (退去時) 12,320円 (税込) が必要です。/火災保険へのご加入が条件となります。\*ご入居中は、借家人賠償責任保険・個人賠償責任保険が付帯された火災保険へのご加入が必要です。積水ハウス不動産グループでは、万が一の事故の際、グループが連携して迅速に対応できる「シャーメゾンライフGUARD」(\*) へのご加入を推奨しております。\*保険契約の取扱代理店は、積水ハウス不動産中国四国 (株) および積水ハウス不動産パートナーズ (株) となります。/積水ハウス不動産パートナーズの保証人不要プラン『らくらくパートナー』にご加入が必要です。[新規契約時] 事務手数料: 33,000円 (税込)、[毎月] 保証料: 月額賃料等の2%/諸費用及び、契約に要する費用は別途打合せ/更新料: 30,000円

物件名 Jコート・サウス A0101号室

アクセス J R 境線 後藤駅 徒歩12分

所在地 鳥取県米子市立町 4 丁目 1 7 7 番地

ランドマーク ● -

間取り 1LDK / LDK 14.3 洋室 6.5 (帖)

専有面積 / 向き 52.73m<sup>2</sup> / 南東

築年月 / 構造 2019年8月下旬 / 重量鉄骨・1階-3階建

入居 / 契約期間 即時 / 2年

駐車場 駐車場無料 / 舗装白線引

※消費税は10%として計算しています。※掲載されている図面・写真等は、作成方法や撮影方法・時期などにより実際とは異なる場合があります。※家具や車などは、配置のイメージであり、賃貸物件に付属していません (家具家電付き等の表示があるものを除く)。

**ポイントがたまる**  
住んでいるだけでポイントが貯まり、  
住替え時に家賃が最大3ヶ月分無料に!

**らくらくパートナー**  
気分も手間もお財布も、らくらく。  
保証人不要のらくらくパートナー

積水ハウス不動産中国四国株式会社山陰賃貸営業所

TEL:0852-59-5323  
FAX: 0852-59-5320

島根県松江市学園南 2 丁目 5 - 2 8  
免許番号: 国土交通大臣 (11) 第 3122号  
所属団体: (公社) 島根県宅地建物取引業協会 / 中国地区不動産公正取引協議会 / (一社) 不動産流通経営協会

取引形態  
代理