

Sha Maison

積水ハウス品質のお部屋を シャーメゾン ショップ Shop

日ノ丸バス

バス 後藤ヶ丘中学校前 下車 徒歩6分

📱 モバイルで見る



2LDK
アパート

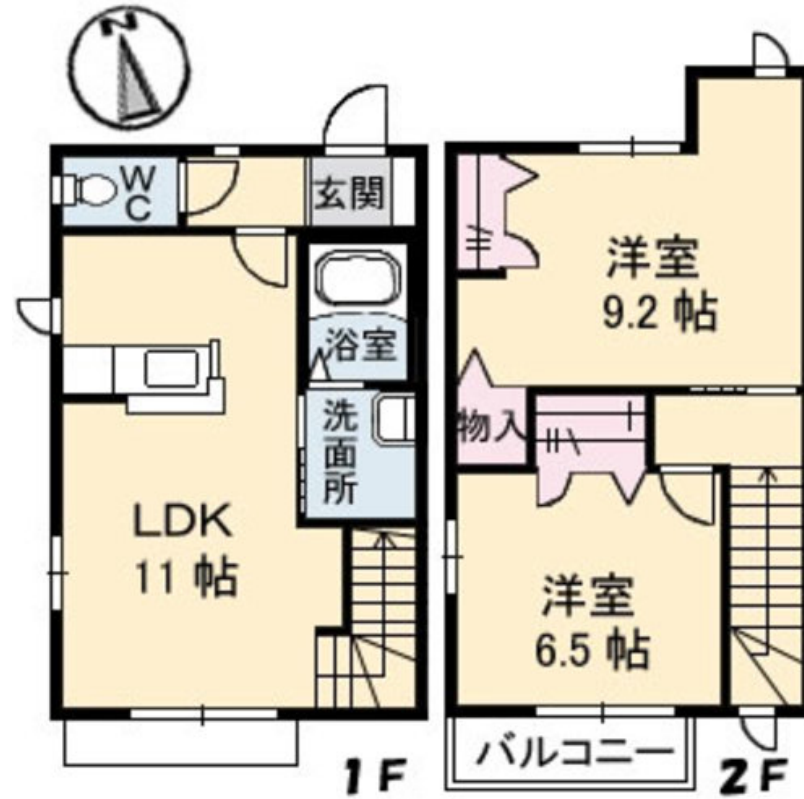
家賃 **68,000 円**

共益費等 **3,000 円**

敷金 **0 円**

礼金 **0 円**

🚗 駐車場 **無料** 🏠 礼金 **0**

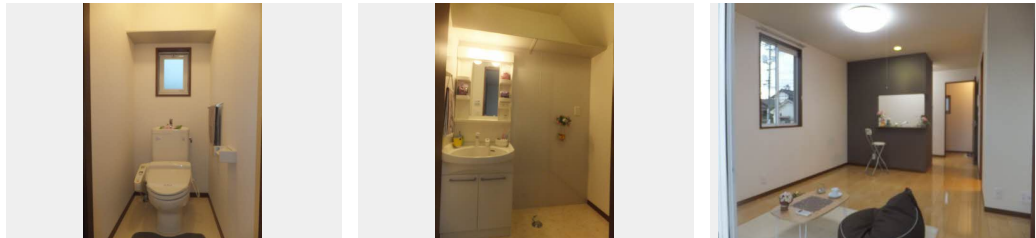


🏠 この物件の
オススメ
ポイント

丸合上後藤店も近く好立地☆ガラストップコンロ・照明器具・浴室乾燥機・カウンター等、設備も大変充実しています☆駐車場も2台分込みなのでぜひお問い合わせください☆

👉 この物件についている **こだわり設備**

- インターネット 無料(WiFi付)
- TVモニター付き インターホン
- コンロ
- 浴室乾燥機
- 洗髪洗面台
- 温水洗浄便座
- エアコン
- フローリング付
- 大型収納
- 🅑 無料 駐車場無料



積水ハウスの賃貸住宅 シャーメゾン
Sha Maison

駐車場あり / CATV / ゴミ集積場 (敷地内) / LGBTQフレンドリー / インターネット無料 (Wi-Fi対応) / モニタ付ドアホン / 浴室乾燥機 / エアコン / フローリング / バルコニー / トイレ (温水洗浄便座) / ストッカー / コンロ / 照明器具 / 洗髪洗面化粧台 / サーモスタット付水栓 / 洗濯機置場 (室内) / 高齢者対応可

物件名	エントピアS J A0101号室	間取り	2LDK / LDK 11 洋室9.2 洋室6.5 (帖)
アクセス	バス、後藤ヶ丘中学校前 バス停 徒歩6分	専有面積 / 向き	65.07㎡ / 南
所在地	鳥取県米子市旗ヶ崎3丁目9番20号	築年月 / 構造	2006年2月中旬 / 軽量鉄骨・1階-2階建
ランドマーク	●後藤ヶ丘中学校前バス停 / 距離480m	入居 / 契約期間	2025年1月下旬 / 2年
		駐車場	駐車場2台無料 / 舗装白線引

入居諸条件備考

内覧・契約については、貸主の指定する仲介者を介して行いますので、所定の仲介手数料が必要となります。/ シャーメゾンライフSUPPORT 24 (月額880円税込) にご加入いただきます。/ ご入居にかかる諸費用として、鍵販売手数料 (初回契約時) 13,200円 (税込)、クリーニング特約料 (初回契約時) 82,500円 (税込)、エアコンクリーニング費用 (退去時) 12,320円 (税込) が必要です。/ 火災保険へのご加入が条件となります。*ご入居中は、借家人賠償責任保険・個人賠償責任保険が付帯された火災保険へのご加入が必要となります。積水ハウス不動産グループでは、万一の事故の際、グループが連携して迅速に対応できる「シャーメゾンライフGUARD」(*)へのご加入を推奨しております。*保険契約の取扱代理店は、積水ハウス不動産中国四国(株)および積水ハウス不動産パートナーズ(株)となります。/ 積水ハウス不動産パートナーズの保証人不要プラン『らくらくパートナー』に加入が必要です。[新規契約時] 事務手数料: 33,000円 (税込)、[毎月] 保証料: 月額賃料等の2% / 諸費用及び、契約に要する費用は別途打合せ / 更新料: 30,000円

※消費税は10%として計算しています。※掲載されている図面・写真等は、作成方法や撮影方法・時期などにより実際とは異なる場合があります。※家具や車などは、配置のイメージであり、賃貸物件に付属していません (家具家電付き等の表示があるものを除く)。

No.1465801

ポイントがたまる
住んでいるだけでポイントが貯まり、住替え時に家賃が最大3ヶ月分無料に!

らくらくパートナー
気分も手間もお財布も、らくらく。保証人不要のらくらくパートナー

積水ハウス不動産中国四国株式会社山陰賃貸営業所
TEL:0852-59-5323
FAX: 0852-59-5320

島根県松江市学園南2丁目5-28
免許番号: 国土交通大臣(11)第3122号
所属団体: (公社) 島根県宅地建物取引業協会 / 中国地区不動産公正取引協議会 / (一社) 不動産流通経営協会

取引形態
貸主