

Sha Maison

積水ハウス品質のお部屋を シャーメゾン ショップ Shop

日本交通バス

バス 吉方4区 下車 徒歩1分

モバイルで見る



1DK
マンション

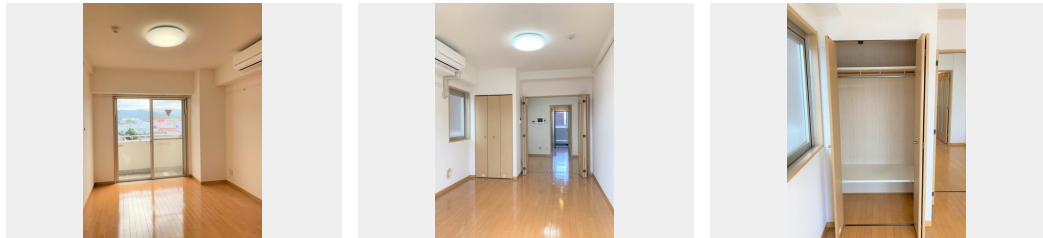
家賃 **48,000 円**

共益費等 3,000 円

敷金 0 ヶ月

礼金 0 ヶ月

礼金 0



この物件の
オススメ
ポイント

☆安心・安全のオートロック賃貸マンション☆★防犯カメラ完備で更に安心のセキュリティ！！☆敷金礼金0円キャンペーン（2024年12月31日までに契約開始の方対象）

この物件についている **こだわり設備**

- 宅配BOX
- エレベーター
- 室内物干
- TVモニター付きインターホン
- コンロ
- 温水洗浄便座
- オートロック
- 浴室乾燥機
- エアコン
- 防犯カメラ
- 洗髪洗面台
- フローリング付

駐車場あり / B S / ゴミ集積場（敷地内） / 駐輪場（屋根付き） / 防犯カメラ / オートロック・自動ドア / エレベーター / 宅配BOX / モニタ付ドアホン / 電話配管有 / システムキッチン / バス・トイレ（セパレート） / 浴室乾燥機 / フローリング / バルコニー / 洗髪洗面化粧台 / トイレ（温水洗浄便座） / 2口ガスコンロ / エアコン / 照明器具 / 室内物干し

物件名 メゾン・ド・ナリヤ A棟 A0407号室

アクセス バス、吉方4区 バス停 徒歩1分

所在地 鳥取県鳥取市吉方温泉4丁目678

ランドマーク ●鳥取東高等学校 / 距離912m

間取り 1DK / DK 4.6 洋室 7.6 (帖)

専有面積 / 向き 30.14㎡ / 東

築年月 / 構造 2003年1月上旬 / 鉄筋コンクリート・4階-8階建

入居 / 契約期間 即時 / 2年

駐車場 駐車場空あり / 舗装白線引屋根付 / 月4950~7150円

入居諸条件備考

シャーメゾンライフSUPPORT24（月額880円税込）にご加入いただきます。／ご入居にかかる諸費用として、町内会費 毎月 500円、諸費用3,035円、クリーニング費用（退去時）38,500円（税込）、エアコンクリーニング費用（退去時）12,320円（税込）が必要です。／火災保険へのご加入が条件となります。＊ご入居中は、借家人賠償責任保険・個人賠償責任保険が付帯された火災保険へのご加入が必要となります。積水ハウス不動産グループでは、万一の事故の際、グループが連携して迅速に対応できる「シャーメゾンライフGUARD」(*)へのご加入を推奨しております。＊保険契約の取扱代理店は、積水ハウス不動産中国四国（株）および積水ハウス不動産パートナーズ（株）となります。／積水ハウス不動産パートナーズの保証人不要プラン『らくらくパートナー』にご加入が必要です。【新規契約時】事務手数料：33,000円（税込）、【毎月】保証料：月額賃料等の2％／諸費用及び、契約に要する費用は別途打合せ／更新料：なし

※消費税は10%として計算しています。※掲載されている図面・写真等は、作成方法や撮影方法・時期などにより実際とは異なる場合があります。＊家具や車などは、配置のイメージであり、賃貸物件に付属しておりません（家具家電付き等の表示があるものを除く）。

ポイントがたまる
住んでいるだけでポイントが貯まり、住替え時に家賃が最大3ヶ月分無料に!

らくらくパートナー
気分も手間もお財布も、らくらく。保証人不要のらくらくパートナー

積水ハウス不動産中国四国株式会社鳥取オフィス

TEL:0857-22-4635
FAX: 0857-22-4640

鳥取県鳥取市富安1丁目123 グランマスト富安2F
免許番号：国土交通大臣（11）第3122号
所属団体：（公社）鳥取県宅地建物取引業協会 / 中国地区不動産公正取引協議会 / （一社）不動産流通経営協会

取引形態
代理